

MLR-352H-PE

## MLR

Klimaprüfkammern

294 Liter

### Vielseitige Klimaprüfkammern

Die MLR-Klimaprüfkammern eignen sich für eine breite Palette von Anwendungen, einschließlich Pflanzenwachstum und Insektenstudien. Die große Vielfalt von Temperaturen, Feuchtigkeitsbereichen und Lichtmustern, die in der Forschung, bei Umweltstudien und Versuchen entscheidend ist, kann jetzt präzise reproduziert und gesteuert werden.

#### Präzise Regelung

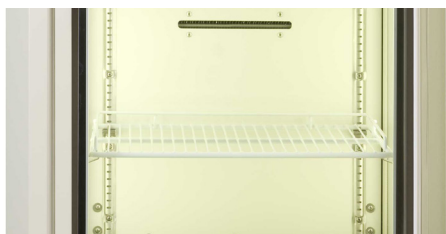
Mikroprozessorgesteuerte PID- und Kühlleistungsregelung beseitigen Temperaturschwankungen und verbessern die Temperaturregelung. Der kleine und leichte Membran-Feuchtigkeitssensor gestattet ein hohes Maß an Genauigkeit und Reproduzierbarkeit.

#### Vielseitige Programmierungsmöglichkeiten

Temperatur- und Lichteinstellungen sind programmierbar und bieten somit die perfekten Zyklen für die Vernalisation. 10 Programme mit bis zu 12 Schritten können jeweils gespeichert werden.

#### Bedienkomfort

Daten können auf der LCD-Bedienfeldanzeige eingblendet und automatisch für ca. 2 Wochen (im 6-Minuten-Takt) gespeichert werden. Temperatur und Luftfeuchtigkeit können problemlos vom Bedienfeld aus kalibriert werden.



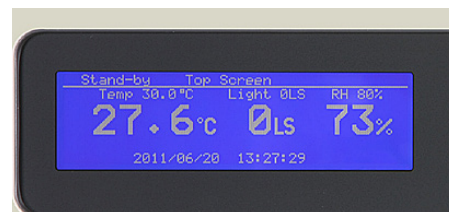
#### Optimale Reproduzierbarkeit

Überlegene Präzision und Reproduzierbarkeit schaffen optimale Bedingungen für verschiedene Experimente sowie für Energie- und Stromeinsparungen.



#### Vielfältige Anwendungsmöglichkeiten

Ermöglicht die Schaffung optimaler Umgebungen für verschiedene Anwendungen wie die Erforschung und Prüfung unterschiedlicher Pflanzen und Insekten.



#### Intuitive Bedienbarkeit

Die grafische LCD-Anzeige mit Popup-Menüfunktion auf dem Bedienfeld bietet eine größere visuelle Darstellung und ermöglicht eine intuitive Bedienung.

# MLR Klimaprüfkammern



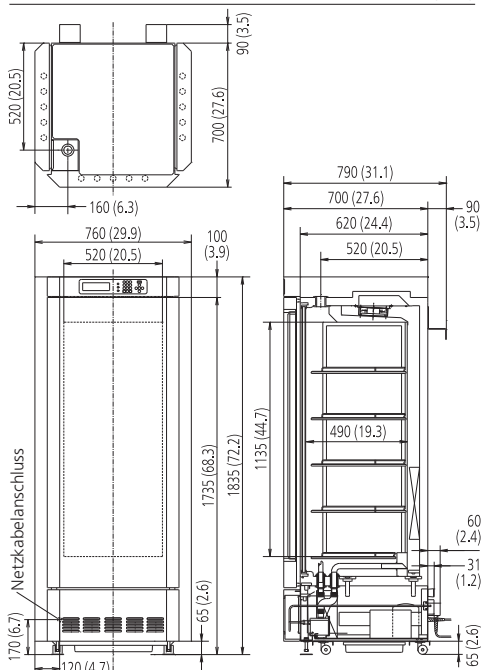
## Mikroprozessorsteuerung

Eine mikroprozessorgesteuerte PID-Regelung von Temperatur und Luftfeuchtigkeit (0 °C bis +50 °C, 0 bis 20 000 Lux und 55 bis 90 % rel. Luftfeuchtigkeit) schafft die optimale Umgebung für verschiedene Anwendungen.

## Programmierbare Einstellungen

Die Temperatur- und Lichteinstellungen sind programmierbar und bieten somit die perfekten Zyklen für die Vernalisation. Das Gerät gestattet die Programmierung von einem Anfangstag und einer Startzeit für den Betrieb sowie die Speicherung von 10 Programmen mit jeweils bis zu 12 Schritten. Außerdem ist es möglich, zwischen dem auswählbaren Uhr- oder Timer-Modus zu wechseln und den Verknüpfungsmodus zur Verknüpfung mehrerer Programme zu verwenden.

Einheit: mm (Zoll)



Modellnummer		MLR-352-PE	MLR-352H-PE
Außenabmessungen (B × T × H)	mm	760 × 700 × 1835	
Innenabmessungen (B × T × H)	mm	520 × 490 × 1135	
Volumen	Liter	294	
Nettogewicht	kg	226	235
<b>Leistung</b>			
Temperaturregelbereich und -schwankungen	°C	0 bis +50 (Lampe aus) ±0,3 +10 bis +50 (Lampe ein) ±0,3	
Temperaturkonstanz	°C	±1 (Lampe aus) ±2,5 (Lampe ein)	
Luftfeuchtigkeit und -schwankungen	% rel. Luftfeuchtigkeit	-	60 bis 90/LS:0 (15 bis 45 °C) 55 bis 85 / Lampe eingeschaltet (15 bis 45 °C)
Lichtregelbereich		Programmierbar von 0 bis 20 000	
<b>Steuerung</b>			
Temperatursensor		Thermistor	
Anzeige		LCD	
<b>Kühlung</b>			
Kühlmittel*		R-513A	
Kühlmittelgewicht	g	270	
Kühlmittel GWP		631	
Kühlmittelgesamtwicht (CO <sub>2</sub> -Äquivalent)	t	0,170	
<b>Bauform</b>			
Außenverkleidung		Lackierter Stahl	
Innenverkleidung		Edelstahl SUS-304	
Isoliermaterial		PUF	
Außentür	Anz.	3	
Außentürverriegelung		N	
Tür mit wechselbarem Anschlag		-	
Innentür	Anz.	1	
Einlegeböden	Anz.	5	
Abmessungen des Einlegebodens (B × T × H)	mm		
Max. Traglast pro Einlegeboden	kg	25	
Max. Aufnahmemenge pro Einlegeboden	Anz.	100	
Zugangsanschluss	Anz.	1	
Position des Zugangsanschlusses		Decke	
Durchmesser des Zugangsanschlusses	Ø mm	40	
<b>Alarmer</b> (F = Fernalarm, O = optischer Alarm, A = akustischer Alarm)			
Stromausfall		F	
Temperatureinstellung außerhalb des zulässigen Bereichs		A-F	
Temperatur zu hoch		A-F	
Luftfeuchtigkeitseinstellung außerhalb des zulässigen Bereichs		-	O
Tür offen		O-A	
<b>Signalpegel und Lautstärke</b>			
Netzteil	O	230	
Frequenz	Hz	50	
Lautstärke <sup>1)</sup>	dB	29	

Änderungen des Erscheinungsbildes und der technischen Daten sind vorbehalten.

<sup>1)</sup> Nennwert  
\* Entspricht Artikel 11, Anhang III der Verordnung (EU) Nr. 517/2014 über fluorierte Treibhausgase. Enthält fluorierte Treibhausgase.



PHC Europe B.V.  
Nijverheidsweg 120 | 4879 AZ Etten-Leur | Netherlands  
T: +31 (0) 76 543 3839 | F: +31 (0) 76 541 3732  
[www.phchd.com/eu/biomedical](http://www.phchd.com/eu/biomedical)