



## Camere climatiche **MLR**



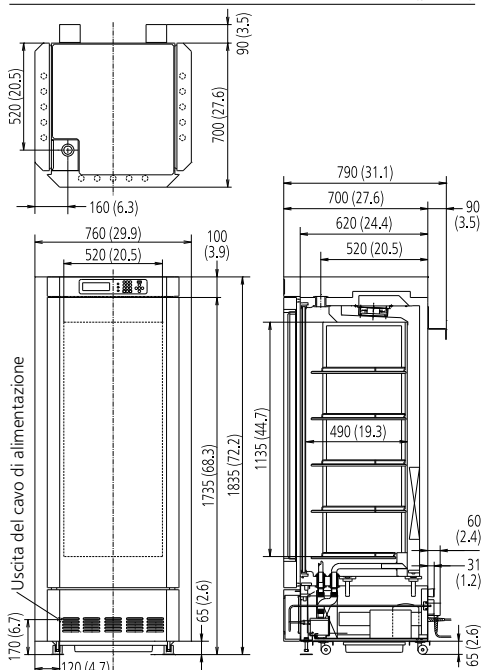
### Controllo a microprocessore

Il controllo PID a microprocessore di temperatura e umidità (da 0 °C a +50 °C, da 0 a 20.000 lux e da 55 a 90% U.R. risp.) crea l'ambiente ottimale per varie applicazioni.

### Impostazioni programmabili

Le impostazioni di temperatura e di luce sono programmabili per fornire cicli perfetti per la vernalizzazione. L'unità consente la programmazione di giorno e ora di inizio del funzionamento e la memorizzazione di 10 programmi di un massimo di 12 passaggi. Passa dalla modalità orologio selezionabile o la modalità timer alla modalità Join per consentire il collegamento di più programmi.

Unità: mm (pollici)



Codice modello		MLR-352-PE	MLR-352H-PE
Dimensioni esterne (L x P x A)	mm	760 x 700 x 1.835	
Dimensioni interne (L x P x A)	mm	520 x 490 x 1.135	
Volume	litri	294	
Peso netto	kg	226	235
<b>Prestazioni</b>			
Range di controllo temperatura e fluttuazione	°C	Da 0 a +50 (lampada spenta) ±0,3 Da +10 a +50 (lampada accesa) ±0,3	
Uniformità della temperatura	°C	±1 (lampada spenta) ±2,5 (lampada accesa)	
Livello di umidità e fluttuazione	% U.R.	N.D.	60-90/LS:0 (15-45 °C) 55-85/Luci accese (15-45 °C)
Range di controllo luminosità		Programmabile da 0 a 20.000	
<b>Controllo</b>			
Sensore temperatura		Termistore	
Display		LCD	
<b>Refrigerazione</b>			
Refrigerante*		R-513A	
Peso del refrigerante	g	270	
Refrigerante GWP		631	
Peso totale del refrigerante (CO <sub>2</sub> equivalente)	t	0,170	
<b>Materiali di costruzione</b>			
Materiale esterno		Acciaio verniciato	
Materiale interno		SS SUS-304	
Materiale isolante		PUF	
Porta esterna	qtà	3	
Serratura della porta esterna		N	
Porta reversibile		N.D.	
Porta interna	qtà	1	
Ripiani	qtà	5	
Dimensioni ripiano (L x P x A)	mm		
Carico massimo per ripiano	kg	25	
Foro di accesso	qtà	1	
Posizione foro di accesso		Soffitto	
Diametro foro di accesso	Ø mm	40	
<b>Allarmi</b> (R = Allarme remoto, V = Allarme visivo, B = Allarme buzzer [sonoro])			
Interruzione di corrente		R	
Fuori impostazione temperatura		B-R	
Temperatura elevata		B-R	
Fuori impostazione umidità		N.D.	V
Porta aperta		V-B	
<b>Livello elettrico e di rumorosità</b>			
Alimentazione elettrica	V	230	
Frequenza	Hz	50	
Livello di rumorosità <sup>1)</sup>	dB	47 dB (lampada accesa) / 45 dB (lampada spenta)	

L'aspetto e le specifiche sono soggetti a cambiamenti senza preavviso.

<sup>1)</sup> Valore nominale

\* Contiene gas fluorurati a effetto serra.

## PHC Europe

Membro del gruppo PHC

Eikdonk 1 | 4825 AZ Breda | Paesi Bassi  
T: +31 (0) 76 543 3833

[www.phcd.com/eu/biomedical](http://www.phcd.com/eu/biomedical)