



MLR-352H-PE

MLR

Cámaras de clima

294 l

Cámaras de clima versátiles

Las cámaras de clima MLR son adecuadas para una amplia gama de aplicaciones, incluidos el crecimiento de plantas y los estudios con insectos. La amplia variedad de patrones de temperatura, humedad e iluminación necesarias para investigación, estudios medioambientales y pruebas se puede controlar y reproducir de forma precisa.

Control preciso

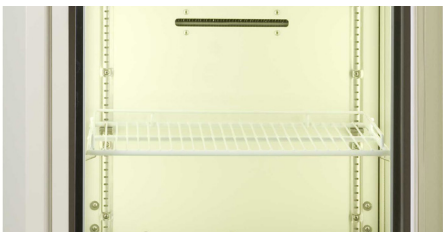
El control de capacidad de refrigeración y el control PID del microprocesador eliminan las fluctuaciones de temperatura y, por lo tanto, mejoran el control de temperatura. El sensor de humedad de tipo membrana, pequeño y ligero, permite obtener un alto grado de precisión y reproducibilidad.

Posibilidad de programar múltiples ajustes

La configuración de temperatura e iluminación puede programarse para proporcionar los ciclos perfectos para la vernalización. Se pueden memorizar 10 programas de hasta 12 niveles cada uno.

Facilidad de uso

Los datos pueden verse en la pantalla del panel de control LCD y pueden almacenarse de forma automática durante unas 2 semanas (a intervalos de 6 minutos). La temperatura y la humedad se pueden calibrar fácilmente desde el panel de control.



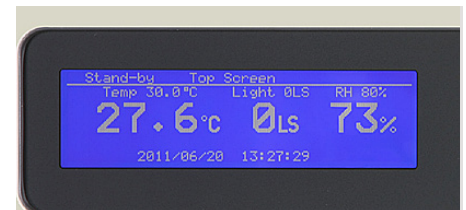
Repetibilidad óptima

Los altos niveles de repetibilidad y precisión ofrecen los entornos óptimos para realizar diferentes experimentos, así como ahorros de energía y electricidad.



Aplicaciones variables

Cree los entornos óptimos para distintas aplicaciones como la investigación y el análisis de diferentes plantas e insectos.



Funcionamiento intuitivo

El panel LCD gráfico con función de menú emergente en el panel de control tiene un mayor campo visual y permite un funcionamiento intuitivo.

Cámaras de clima **MLR**



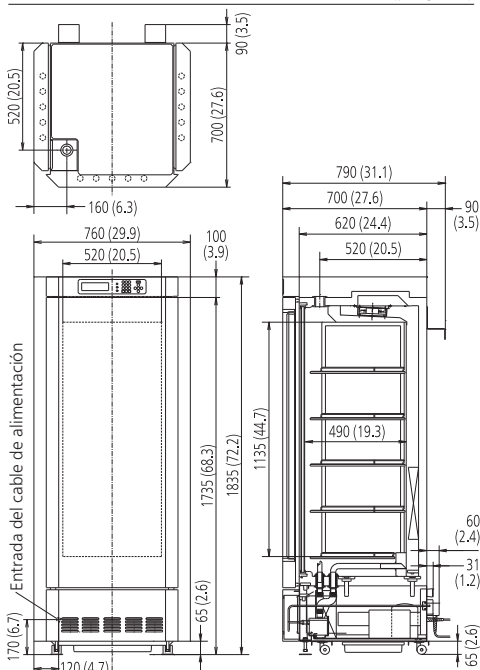
Control mediante microprocesador

El control PID del microprocesador y el control de temperatura y humedad (de 0 °C a +50 °C, de 0 a 20 000 lux y del 55 % al 90 % de HR resp.) crean los entornos óptimos para distintas aplicaciones.

Configuración programable

La configuración de temperatura e iluminación puede programarse para proporcionar los ciclos perfectos para la vernalización. La unidad permite programar el día y la hora de inicio del funcionamiento y 10 programas con hasta 12 niveles cada uno para su memorización. Alterne entre el modo de reloj o el modo de temporizador seleccionables y utilice el modo Join (Unir) para poder vincular varios programas.

Unidad: mm (pulgada)



Número del modelo		MLR-352-PE	MLR-352H-PE
Dimensiones externas (an. x pr. x al.)	mm	760 x 700 x 1835	
Dimensiones internas (an. x pr. x al.)	mm	520 x 490 x 1135	
Volumen	litros	294	
Peso neto	kg	226	235
Rendimiento			
Fluctuación e intervalo del control de temperatura	°C	0~+50 (lámpara desactivada) ±0,3 +10~+50 (lámpara activada) ±0,3	
Homogeneidad de temperatura	°C	±1 (lámpara desactivada) ±2,5 (lámpara activada)	
Fluctuación y nivel de humedad	%HR	N/D	60-90/LS:0 (15-45 °C) 55-85/Lámpara activada (15-45 °C)
Intervalo del control de luz		Programable 0~20 000	
Control			
Sensor de temperatura		Termistor	
Visor		LCD	
Refrigeración			
Refrigerante*		R-513A	
Peso del refrigerante	g	270	
Refrigerante GWP		631	
Peso total del refrigerante (equivalente a CO ₂)	t	0,170	
Estructura			
Material exterior		Acero pintado	
Material interior		Acero inoxidable SUS-304	
Material de aislamiento		Espuma de poliuretano	
Puerta exterior	cant.	3	
Cierre de la puerta exterior		N	
Puerta de apertura reversible		N/D	
Puerta interna	cant.	1	
Estantes	cant.	5	
Dimensiones del estante (an. x pr. x al.)	mm		
Carga máx. por estante	kg	25	
Capacidad máxima del estante	cant.	100	
Puerto de acceso	cant.	1	
Posición del puerto de acceso		Techo	
Diámetro del puerto de acceso	∅ mm	40	
Alarmas (R = alarma remota, V = alarma visual, A = alarma acústica)			
Fallo de alimentación		R	
Fuera de la configuración de la temperatura		A-R	
Temperatura alta		A-R	
Fuera de la configuración de humedad		N/D	V
Puerta abierta		V-A	
Nivel de ruido y eléctrico			
Fuente de alimentación	V	230	
Frecuencia	Hz	50	
Nivel de ruido ¹⁾	dB	29	

El aspecto y las especificaciones están sujetos a cambios sin previo aviso.

¹⁾ Valor nominal

* Cumple el artículo 11 del Anexo III del reglamento (UE) n.º 517/2014 sobre los gases fluorados. Contiene gases fluorados de efecto invernadero.

PHCbi

PHC Europe B.V.
Nijverheidsweg 120 | 4879 AZ Etten-Leur | Netherlands
T: +31 (0) 76 543 3839 | F: +31 (0) 76 541 3732
www.phchd.com/eu/biomedical