

Chambres climatiques **MLR**



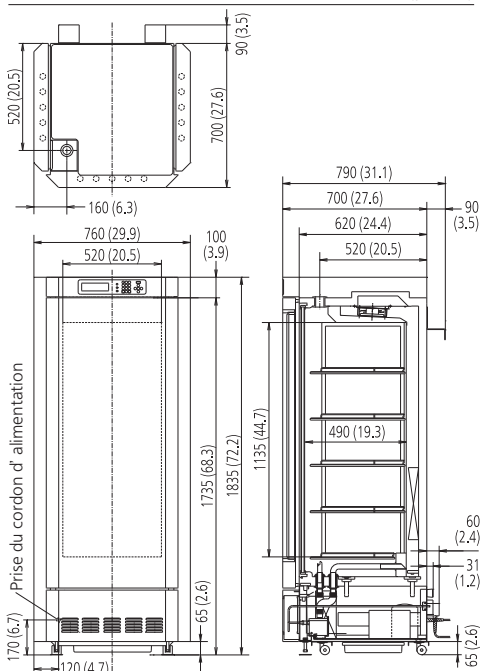
Commande par microprocesseur

Le contrôle P.I.D par microprocesseur de la température et de l'humidité (de 0 °C à +50 °C, de 0 à 20 000 lux et de 55 à 90 % de HR respectivement) permet d'obtenir l'environnement optimal pour différentes applications.

Réglages programmables

Les réglages de la température et de l'éclairage sont programmables afin de produire les cycles parfaits pour la vernalisation. L'unité permet de programmer le jour et l'heure de début de fonctionnement et 10 programmes comportant jusqu'à 12 étapes chacun peuvent être mémorisés. Basculez entre le mode horloge ou minuteur sélectionnable et utilisez le mode Association pour relier plusieurs programmes.

Unité : mm (pouce)



Numéro du modèle		MLR-352-PE	MLR-352H-PE
Dimensions extérieures (L x P x H)	mm	760 x 700 x 1 835	
Dimensions intérieures (L x P x H)	mm	520 x 490 x 1 135	
Volume	litres	294	
Poids net	kg	226	235
Performances			
Plage de contrôle de la température et fluctuation	°C	0 à +50 (lampe éteinte) ±0,3 +10 à +50 (Lampe allumée) ±0,3	
Uniformité de la température	°C	±1 (lampe éteinte) ±2,5 (lampe allumée)	
Taux d'humidité et fluctuation	% HR	Non disponible	60-90/LS : 0 (15-45 °C) 55-85/Lampe allumée (15-45 °C)
Plage de contrôle de la luminosité		Programmable 0 à 20 000	
Contrôle			
Capteur de température		Thermistor	
Affichage		LCD	
Réfrigération			
Réfrigérant*		R-513A	
Poids du réfrigérant	g	270	
PRP de réfrigérant pour chaque circuit de refroidissement		631	
Poids total du réfrigérant (équivalent au CO ₂)	t	0,170	
Construction			
Matériau extérieur		Acier peint	
Matériau intérieur		Acier inoxydable SUS-304	
Matériau isolant		PUF	
Porte extérieure	qté	3	
Verrou de porte extérieure		N	
Porte réversible sur site		Non disponible	
Porte intérieure	qté	1	
Étagères	qté	5	
Dimensions de l'étagère (L x P x H)	mm		
Charge max. par étagère	kg	25	
Capacité max. de l'étagère	qté	100	
Port d'accès	qté	1	
Position du port d'accès		Plafond	
Diamètre du port d'accès	Ø mm	40	
(R = Alarme déportée, V = Alarme visuelle, B = Alarme sonore)			
Alarmes			
Panne électrique		R	
Alarme température		B-R	
Haute température		B-R	
Hors paramètre d'humidité		Non disponible	V
Porte ouverte		V-B	
Niveau électrique et de bruit			
Alimentation électrique	V	230	
Fréquence	Hz	50	
Niveau de bruit ¹⁾	dB	29	

L'aspect et les spécifications sont sujets à modification sans préavis.

¹⁾Valeur nominale
* Conforme à l'art. 11, annexe III du règlement F-Gaz (UE) No 517/2014. Contient des gaz à effet de serre fluorés.

PHCbi

PHC Europe B.V.
44, avenue de Valvins, BP 44, 77212 Avon Cedex, France
Téléphone: +33 (0) 1 60 71 99 11 / Télécopie: +33 (0) 1 60 71 16 93
www.phchd.com/eu/biomedical