

MLR-352H-PE

MLR

Camere climatiche

294 l

Camere climatiche versatili

Le camere climatiche MLR sono adatte a una vasta gamma di applicazioni, inclusi gli studi su insetti e crescita vegetale. L'ampio range disponibile per gli andamenti di temperatura, umidità e luce, essenziale per la ricerca, gli studi ambientali e le applicazioni di test, può essere controllato e riprodotto in modo accurato.

Controllo accurato

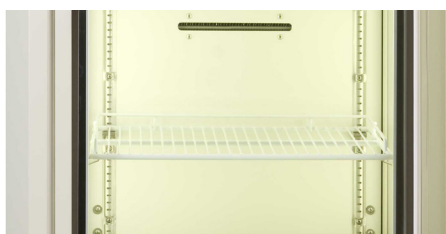
Il controllo PID a micro-processore e della capacità di refrigerazione eliminano le fluttuazioni di temperatura, migliorando il controllo della temperatura. Questo piccolo e leggero sensore umidità di tipo a membrana consente una maggiore accuratezza e produttività.

Ampia gamma di programmazioni

Le impostazioni di temperatura e di luce sono programmabili per fornire cicli perfetti per la vernalizzazione. Possono essere memorizzati 10 programmi con fino a 12 passaggi ciascuno.

Semplicità di utilizzo

I dati possono essere visualizzati sul display del pannello di controllo LCD e possono essere memorizzati automaticamente per circa 2 settimane (a intervalli di 6 minuti). Temperatura e umidità possono essere calibrati facilmente dal pannello di controllo.



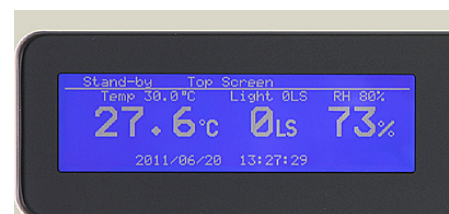
Eccellente ripetibilità

Una precisione e una ripetibilità di qualità superiore garantiscono ambienti ottimali per diversi esperimenti, nonché un risparmio a livello di energia ed elettricità.



Applicazioni variabili

È possibile creare l'ambiente ottimale per diverse applicazioni come la ricerca e i test su diverse piante e insetti.



Uso intuitivo

Lo schermo LCD grafico con funzione di menu a comparsa sul pannello di controllo fornisce una maggiore visualizzazione e consente un funzionamento intuitivo.

Camere climatiche **MLR**



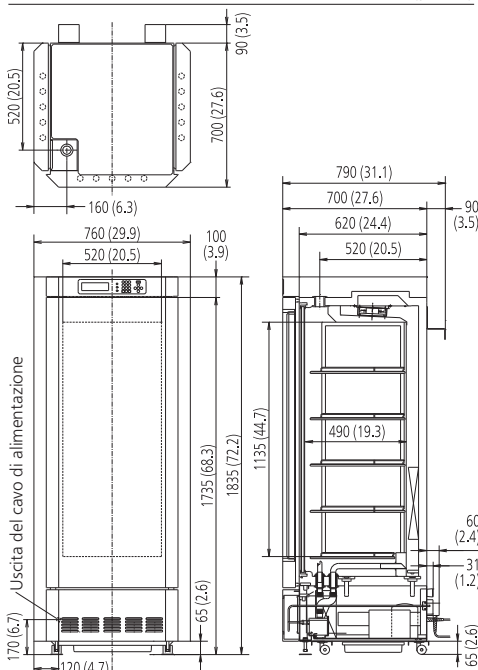
Controllo a microprocessore

Il controllo PID a microprocessore di temperatura e umidità (da 0 °C a +50 °C, da 0 a 20.000 lux e da 55 a 90% U.R. risp.) crea l'ambiente ottimale per varie applicazioni.

Impostazioni programmabili

Le impostazioni di temperatura e di luce sono programmabili per fornire cicli perfetti per la vernalizzazione. L'unità consente la programmazione di giorno e ora di inizio del funzionamento e la memorizzazione di 10 programmi di un massimo di 12 passaggi. Passa dalla modalità orologio selezionabile o la modalità timer alla modalità Join per consentire il collegamento di più programmi.

Unità: mm (pollici)



Codice modello		MLR-352-PE	MLR-352H-PE
Dimensioni esterne (L x P x A)	mm	760 x 700 x 1.835	
Dimensioni interne (L x P x A)	mm	520 x 490 x 1.135	
Volume	litri	294	
Peso netto	kg	226	235
Prestazioni			
Range di controllo temperatura e fluttuazione	°C	Da 0 a +50 (lampada spenta) ±0,3 Da +10 a +50 (lampada accesa) ±0,3	
Uniformità della temperatura	°C	±1 (lampada spenta) ±2,5 (lampada accesa)	
Livello di umidità e fluttuazione	% U.R.	N.D.	60-90/LS:0 (15-45 °C) 55-85/Luci accese (15-45 °C)
Range di controllo luminosità		Programmabile da 0 a 20.000	
Controllo			
Sensore temperatura		Termistore	
Display		LCD	
Refrigerazione			
Refrigerante*		R-513A	
Peso del refrigerante	g	270	
Refrigerante GWP		631	
Peso totale del refrigerante (CO ₂ equivalente)	t	0,170	
Materiali di costruzione			
Materiale esterno		Acciaio verniciato	
Materiale interno		SS SUS-304	
Materiale isolante		PUF	
Porta esterna	qtà	3	
Serratura della porta esterna		N	
Porta reversibile		N.D.	
Porta interna	qtà	1	
Ripiani	qtà	5	
Dimensioni ripiano (L x P x A)	mm		
Carico massimo per ripiano	kg	25	
Capacità massima del ripiano	qtà	100	
Foro di accesso	qtà	1	
Posizione foro di accesso		Soffitto	
Diametro foro di accesso	Ø mm	40	
Allarmi (R = Allarme remoto, V = Allarme visivo, B = Allarme buzzer [sonoro])			
Interruzione di corrente		R	
Fuori impostazione temperatura		B-R	
Temperatura elevata		B-R	
Fuori impostazione umidità		N.D.	V
Porta aperta		V-B	
Livello elettrico e di rumorosità			
Alimentazione elettrica	V	230	
Frequenza	Hz	50	
Livello di rumorosità ¹⁾	dB	29	

L'aspetto e le specifiche sono soggetti a cambiamenti senza preavviso.

¹⁾ Valore nominale

* Conforme all'art. 11, allegato III del regolamento UE n. 517/2014 sui gas fluorurati. Contiene gas fluorurati a effetto serra.

PHCbi

PHC Europe B.V.
Nijverheidsweg 120 | 4879 AZ Etten-Leur | Netherlands
T: +31 (0) 76 543 3839 | F: +31 (0) 76 541 3732
www.phchd.com/eu/biomedical