



MDF-MU339HL-PE | MDF-MU539HL-PE

Biomedical ECO

Congelatori -30 °C

369 L | 504 L



La medesima affidabilità con prestazioni ed efficienza ancora migliori.

I congelatori Biomedical ECO -30 °C, grazie all'utilizzo di refrigeranti naturali e compressori inverter, minimizzano i consumi energetici, riducono l'impatto ambientale e consentono di risparmiare sui costi di funzionamento.

Refrigeranti naturali e tecnologia inverter

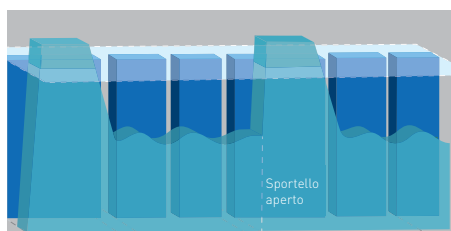
I refrigeranti agli idrocarburi [HC] naturali hanno un impatto ambientale minimo e sono conformi alla legislazione ambientale in materia di controllo del clima. Combinati con la tecnologia inverter, questi refrigeranti forniscono inoltre un raffreddamento più efficiente senza compromettere le prestazioni di raffreddamento, la tolleranza ambientale e i tempi di recupero dopo l'apertura degli sportelli.

Conservazione dei campioni sicura e protetta

I congelatori Biomedical ECO sono dotati di allarmi di alta e bassa temperatura anomala e di sbrinamento manuale per evitare che i campioni vengano condizionati dalle variazioni di temperatura. Il modello MDF-MU539HL-PE è dotato di due porte esterne separate per ridurre la fuoriuscita d'aria fredda quando si inseriscono e prelevano i campioni dal congelatore. Oltre ad una serratura dello sportello con caratteristiche standard, è disponibile anche una serratura che consente il montaggio di un lucchetto.

Vassoi per ripiani con altezza regolabile

Entrambe le unità sono dotate di vassoi per ripiani con altezza completamente regolabile. Il congelatore può essere dotato di contenitori per la conservazione ottimali. Su richiesta sono disponibili sistemi di cassette e di scaffalatura opzionali (il modello sottile, MDF-MU339HL-PE, ha una larghezza di soli 616 mm).



Temperature stabili

I compressori inverter offrono una stabilità ottimale, mentre la qualità del design garantisce una straordinaria affidabilità. Ideale per campioni sensibili alle fluttuazioni di temperatura.



Funzioni di allarme versatili

Gli allarmi per temperature alte/basse e la visualizzazione di un codice di errore con funzioni di autodiagnostica informano l'utente di eventuali anomalie quali interruzioni di corrente o scollegamenti della spina, consentendo di intervenire tempestivamente per evitare di danneggiare campioni importanti.



Sbrinamento semplice

Lo sbrinamento può diventare un compito semplice con il tubo di scarico collegato all'unità principale.

BIOMEDICAL ECO Congelatore -30 °C



MDF-MU339HL-PE

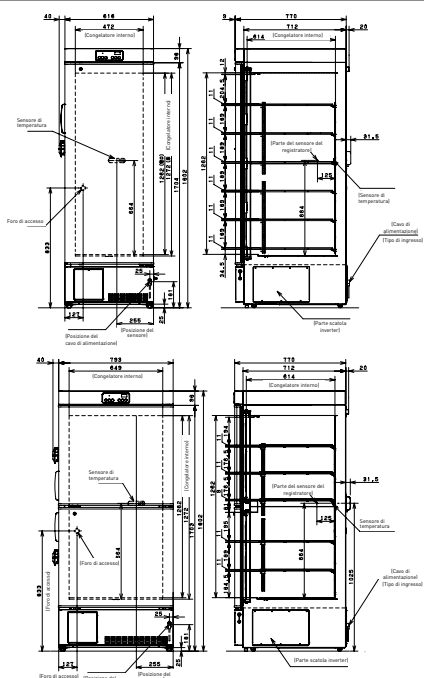
MDF-MU539HL-PE

Compressori inverter

Mentre i congelatori convenzionali usano compressori a singola velocità con cicli di accensione/spengimento, i congelatori **Biomedical ECO** sono dotati di compressori inverter che possono funzionare a velocità differenti per ottimizzare le prestazioni di raffreddamento in condizioni diverse. Poiché il compressore non è soggetto a cicli di accensione/spengimento frequenti, l'uniformità della temperatura del congelatore è notevolmente migliorata. I compressori inverter offrono il vantaggio di una riduzione dei consumi energetici del congelatore, consentendo maggiore tutela ambientale, ma anche minori costi di gestione.

Centro di controllo integrato

Il sistema con pannello di controllo a microprocessore è sicuro, semplice da usare e completo, a cui si può accedere mediante un pannello di controllo montato anteriormente. Il microprocessore è provvisto di un backup della memoria, pertanto, in caso di interruzione di corrente, l'attività ricomincia dalle impostazioni precedenti all'interruzione. La funzione di autodiagnostica mostrerà un codice di errore in caso di anomalia.



Codice modello		MDF-MU339HL-PE	MDF-MU539HL-PE
Dimensioni esterne (L x P x A) ¹⁾	mm	616 x 770 x 1802	793 x 770 x 1802
Dimensioni interne (L x P x A)	mm	472 x 614 x 1262	649 x 614 x 1262
Volume	litri	369	504
Peso netto	kg	122	144
Prestazioni			
Prestazioni di refrigerazione ²⁾	°C	-30	
Range di impostazione della temperatura	°C	Da -18 a -35	
Range di controllo della temperatura ²⁾	°C	Da -20 a -30	
Controllo			
Controller	Microprocessore, memoria non volatile		
Display	LED		
Sensore temperatura	Termistore		
Refrigerazione			
Sistema di refrigerazione	Diretto		
Compressori	W	400 (controllo inverter)	
Refrigerante	HC		
Materiale isolante	PUF		
Spessore dell'isolante	mm	70	
Materiali di costruzione			
Materiale esterno	Acciaio verniciato		
Materiale interno	Acciaio verniciato		
Porta esterna	qtà	1	2
Serratura della porta esterna	Sì		
Ripiani	qtà	6	
Carico massimo per ripiano	kg	30	
Foro di accesso	qtà	1	
- posizione	Posteriore		
- diametro	Ø mm	30	
Rotelle	qtà	4 [2 piedini di livellamento]	
Allarmi (R = allarme remoto, V = allarme visivo, B = allarme buzzer [sonoro])			
Interruzione di corrente	V-B-R		
Temperatura elevata	V-B-R		
Temperatura bassa	V-B-R		
Livello elettrico e di rumorosità			
Alimentazione elettrica	V	220/230/240	
Frequenza	Hz	50	
Livello di rumorosità ³⁾	dB[A]	42	
Opzioni			
Registratori di temperatura			
• Tipo circolare	MTR-G85C-PE - Carta millimetrata: RP-G85-PW - Penna a inchiostro: PG-R-PW - Custodia registratore: MPR-S7-PW		
• Tipo di striscia continuo	MTR-4015LH-PE - Carta millimetrata: RP-40-PW - Custodia registratore: MPR-S30-PW		
Contenitore per la conservazione	MDF-03SC-PW (2 pezzi/set, 3 pezzi/congelatore)	MDF-05SC-PW (2 pezzi/set, 6 pezzi/congelatore)	
[Dimensione interna]	mm	W420 x D552 x H157	W280 x D552 x H157
Mod-bus interface board	MTR-MODB1-PW		

L'aspetto e le specifiche sono soggetti a cambiamenti senza preavviso.

¹⁾ Dimensioni esterne solo della struttura principale, escluse maniglie e altri elementi sporgenti.

²⁾ Temperatura dell'aria misurata al centro del congelatore, temperatura ambiente 35 °C, senza carico.

³⁾ Valore nominale - Rumore di fondo 20 dB[A]

PHC Europe

Membro del gruppo PHC

Eikdonk 1 | 4825 AZ Breda | Paesi Bassi
T: +31 (0) 76 543 3833

www.phcd.com/eu/biomedical