

# Frigoriferi per banche del sangue MBR

302/617 L



MBR-305GR-PE



## Design robusto per la conservazione in sicurezza del sangue intero

I frigoriferi MBR per banche del sangue sono progettati per soddisfare le normative più severe relative alla conservazione del sangue, con controlli sicuri che garantiscono la stabilità e l'accuratezza della temperatura grazie a tecnologie sviluppate da PHCbi.

### Controllo della temperatura stabile

La temperatura è controllata mediante due sensori presenti nei flaconi di controllo riempiti con liquido a forma di sacca di sangue.

### Prevenzione delle variazioni di temperatura

Specificamente progettati per ridurre al minimo le perdite di aria fredda, anche con frequenti aperture delle porte. Le porte interne trasparenti e separate riducono al minimo le fuoriuscite d'aria dalla camera durante l'apertura delle porte. La grande ventola per la circolazione dell'aria consente un rapido recupero della temperatura.

### Design intuitivo

La lampada a LED interna con interruttore ON/OFF e la porta esterna dotata di area in vetro di grandi dimensioni consentono una chiara visione dei campioni conservati. Il display digitale è facile da leggere e può essere calibrato mediante il pannello di controllo.



### Controllo a microprocessore

Il controllo a microprocessore assicura il più accurato controllo della temperatura disponibile per soddisfare le normative più severe in materia di conservazione del sangue.



### Uniformità della temperatura

Il sistema a plenum con distribuzione multidirezionale dell'aria garantisce un'eccellente uniformità della temperatura nei modelli di maggiore capacità (MBR-705GR-PE).



### Sicurezza dei campioni

Per garantire la sicurezza delle riserve ematiche di elevata importanza, la serie MBR fornisce diverse funzioni di sicurezza come gli allarmi acustici e visivi.

## Frigoriferi per banche del sangue MBR



MBR-705GR-PE

### Controllo della temperatura stabile

Due sensori a termistore monitorano costantemente la temperatura sia nella parte superiore sia in quella inferiore della camera. I sensori si trovano all'interno di contenitori di controllo riempiti con liquido, progettati per riprodurre la forma di sacca di sangue, per un accurato monitoraggio della temperatura dei prodotti.

### Porte interne isolate

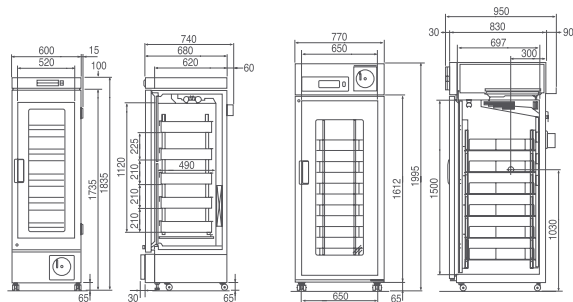
La porta interna isolata impedisce la formazione di condensa e assicura l'uniformità della temperatura.

### Lampade interne

La lampada a LED interna con interruttore ON/OFF e la porta esterna dotata di area in vetro di grandi dimensioni consentono una chiara visione del sangue conservato.

### Allarmi visivi a LED lampeggiante e acustici

In caso di interruzione di corrente, condizioni di temperatura alta o bassa o durante eventuali anomalie del sensore termico, sono presenti allarmi visivi a LED lampeggiante e acustici con contatti di allarme remoto.



MBR-305GR-PE - 302 LITRI

MBR-705GR-PE - 617 LITRI

Codice modello		MBR-305GR-PE	MBR-705GR-PE
Dimensioni esterne (L x P x A) <sup>1)</sup>	mm	600 x 680 x 1.835	770 x 830 x 1.955
Dimensioni interne (L x P x A)	mm	520 x 490 x 1.150	650 x 697 x 1.500
Volume	litri	302	617
Peso netto (ca.)	kg	147	213
Capacità	Sacche da 450 ml	120	360
<b>Prestazioni</b>			
Range di impostazione della temperatura (temperatura ambiente 35 °C)	°C	4 +/- 1,5	4 +/- 1,0
<b>Controllo</b>			
Controller		Microprocessore	
Display		LED	
Registratore di temperatura		MTR-G04 (incluso)	
Sensore temperatura		2 flaconi con sensore termistore	
<b>Refrigerazione</b>			
Metodo di raffreddamento		Aria forzata	
Metodo di scongelamento		Completamente automatico	
Refrigerante*		R-134A	R-134A
Peso del refrigerante	g	160	115
Potenziale di riscaldamento globale (GWP) del refrigerante per ogni circuito di raffreddamento		1430	1430
Peso totale del refrigerante (CO <sub>2</sub> equivalente)	t	0.229	0.164
Isolante		PUF	
<b>Materiali di costruzione</b>			
Materiale esterno		Acciaio verniciato	
Materiale interno		Acciaio verniciato	
Porte esterne	qtà	1, finestra di vetro a doppio strato	
Serratura della porta esterna		Sì	
Porta interna	qtà	2, acrilico	3, acrilico
Cassetti	qtà	5 cassetti estraibili in acciaio inossidabile	6 cassetti estraibili in acciaio inossidabile
Carico massimo, per cassetto	kg	20	40
Carico massimo complessivo	kg	100	240
Foro di accesso	qtà	1	3
Posizione foro di accesso		Sinistra	Sinistra/ destra/in alto
Diametro foro di accesso	Ø mm	30	30
Rotelle	qtà	4	4
Luce interna		A fluorescenza	
<b>Allarmi</b> [R = Allarme remoto, V = Allarme visivo, B = Allarme buzzer [sonoro]]			
Interruzione di corrente		V-B-R	
Temperatura elevata		V-B-R	
Temperatura bassa		V-B-R	
Porta aperta		V-B	
<b>Livello elettrico e di rumorosità</b>			
Alimentazione elettrica	V	230 V 50 Hz monofase	
Livello di rumorosità <sup>2)</sup>	dB[A]	41	45
<b>Opzioni</b>			
Registratore grafico su carta della temperatura		Incluso	
- Carta millimetrata		RP-G04-PW	
- Penna a inchiostro		PG-R-PW	

L'aspetto e le specifiche sono soggetti a cambiamenti senza preavviso.

<sup>1)</sup> Dimensioni esterne solo della struttura principale, escluse maniglie e altri elementi esterni sporgenti. Per i dettagli completi, consultare gli schemi dimensionali sul sito web.

<sup>2)</sup> Valore nominale rumore di fondo: 20 dB

\* Conforme all'art. 11, allegato III del regolamento UE n. 517/2014 sui gas fluorurati. Contiene gas fluorurati a effetto serra.

# PHC Europe

Membro del gruppo PHC

Eikdonk 1 | 4825 AZ Breda | Paesi Bassi  
T: +31 (0) 76 543 3833

[www.phcd.com/eu/biomedical](http://www.phcd.com/eu/biomedical)



I dispositivi MBR-305GR-PE e MBR-705GR-PE sono certificati come dispositivi medici di classe IIa [93/42/CEE e 2007/47/CEE].

Paesi di utilizzo: unicamente Austria, Belgio, Cipro, Danimarca, Finlandia, Francia, Germania, Irlanda, Italia, Liechtenstein, Lussemburgo, Malta, Paesi Bassi, Regno Unito, Spagna e Svizzera.