



MPR-715F-PE

Refrigerador farmacéutico con congelador

415/176 L (Ref./Cong.)

Una solución de almacenamiento completa: refrigerador y congelador en una sola unidad.

El MPR-715F combina un sistema de refrigeración de alto rendimiento con un entorno de congelación de $-30\text{ }^{\circ}\text{C}$ en un espacio reducido para lograr un almacenamiento de muestras flexible, fiable y práctico.

Distribución óptima de la temperatura

El sistema de circulación de aire por ventilador ofrece una mejor homogeneidad y una rápida recuperación de la temperatura tras la apertura habitual de la puerta para reducir al mínimo las fluctuaciones.

Excelente estabilidad

El sistema de descongelación único del refrigerador funciona solo en ciclos cortos según se requiere para evitar picos de temperatura innecesarios. El compartimento del congelador se descongela manualmente para garantizar el rendimiento más estable de la temperatura.

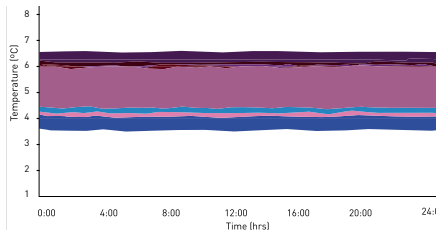
Control y seguimiento precisos

El controlador del microprocesador, combinado con sensores de precisión, mantiene las temperaturas exactas en el refrigerador y el congelador, mientras que un sistema de alarmas completo avisa sobre cualquier desviación de la temperatura.



Dos temperaturas, una unidad

El almacenamiento seguro a temperaturas de congelación y refrigeración, en un espacio mínimo, es una solución ideal para la instalación en espacios pequeños.



Funcionamiento con rendimiento

Los refrigeradores de PHCbi están específicamente diseñados para aplicaciones de laboratorio con rendimiento preciso incluso bajo condiciones exigentes.



Almacenamiento seguro

Varios sistemas de seguridad, como alarmas visuales y sonoras de temperatura alta/baja, alarma remota, alarma de puerta abierta y cierres de puerta con chaveta.

Refrigerador farmacéutico con congelador



MPR-715F-PE con l'opzione MPR-715SC-PW

Optimizado para un funcionamiento superior

Una unidad con control de temperatura doble que requiere un espacio de instalación mínimo.

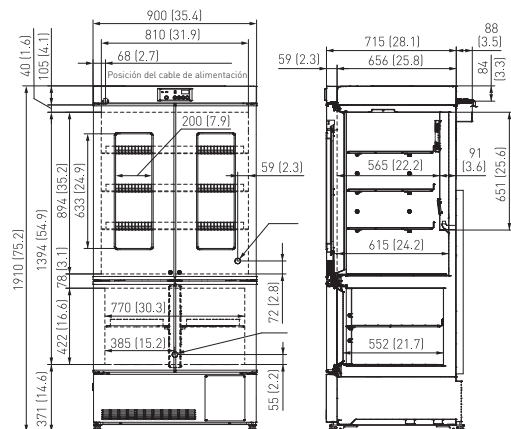
Diseño de cuatro puertas que reduce la pérdida de aire durante la apertura de la puerta y aprovecha el espacio que hay delante de la unidad de manera eficiente.

Diseño de PHCbi

Los sistemas de refrigeración de ambos compartimentos están especialmente diseñados para el almacenamiento exigente en entornos científicos y de laboratorio. Gracias a compresores específicos para cada aplicación, a componentes cuidadosamente combinados y al diseño de distribución de los sistemas, se garantiza una refrigeración de alto rendimiento con máxima fiabilidad.

Funcionamiento silencioso

Dos compresores específicamente diseñados ofrecen un funcionamiento silencioso para la instalación en entornos de trabajo de gran actividad sin interrupción.



MPR-715F-PE

Número de modelo		MPR-715F-PE	
Dimensiones externas (An. x P. x AL.) ¹⁾	mm	900 x 715 x 1910	
Dimensiones internas (An. x P. x AL.)	mm	810 x 615 x 894 (Ref.)	
		770 x 552 x 422 (Cong.)	
Volumen	litros	415/176 (Ref./Cong.)	
Peso neto	kg	170	
Rendimiento			
Rendimiento de la refrigeración ²⁾	°C	+5/-30	
Intervalo de ajuste de temperatura (Ref./Cong.)	°C	De +2 a +14 y de -35 a -15	
Intervalo del control de temperatura (Ref./Cong.)	°C	De +2 a +14 y de -30 a -20	
Control			
Controlador		Microprocesador, memoria no volátil	
Visor		LED	
Sensor de temperatura		Termistor	
Refrigeración			
Método de refrigeración		Circulación de aire por ventilador (Ref.)/ Refrigeración directa (Cong.)	
Método de descongelación		Descongelación cíclica (Ref.)/Manual (Cong.)	
Circuito de refrigeración		1	2
Refrigerante*		R-513A	R-513A
Peso del refrigerante	g	100	120
Potencial de calentamiento global (GWP) del refrigerante para cada circuito de refrigeración		631	631
Peso total del refrigerante (equivalente a CO ₂)	t	0.139	
Material de aislamiento		Espuma de poliuretano	
Grosor del aislamiento	mm	40/60	
Estructura			
Material exterior		Acero pintado	
Material interior		Acero pintado (Ref./Cong.)	
Puertas exteriores	cant.	4, ventana de cristal (2)	
Cierre de la puerta exterior		2	
Estantes	cant.	3 (Ref.)/2 (Cong.)	
Carga máx. por estante	kg	25/15 (Ref./Cong.)	
Carga máx. total	kg	105	
Puerto de acceso	cant.	2	
Posición del puerto de acceso		Trasera	
Diámetro del puerto de acceso	Ø mm	30	
Ruedas	cant.	4	
Luz interior		LED	
Alarmas (R = Alarma remota, V = Alarma visual, A = Alarma acústica)			
Fallo de alimentación ³⁾		V-A-R	
Temperatura alta		V-A-R	
Temperatura baja		V-A-R	
Puerta abierta		V-A	
Nivel de ruido y eléctrico			
Fuente de alimentación	V	230 V	
Frecuencia	Hz	50	
Nivel de ruido ⁴⁾	dB(A)	43	
Opciones			
Registadores de temperatura			
- Tipo circular		MTR-G3504C-PE	
- Papel gráfico		RP-G3504-PW	
- Plumilla		PG-RB-PW	
- Tipo de tira continua		MTR-0621LH-PE (Ref.)/MTR-4015LH-PE (Cong.)	
- Papel gráfico		RP-06-PW (Ref.)/RP-40-PW (Cong.)	
- Plumilla		-	
- Carcasa del registrador		MPR-S30-PW	
MPR-715F-PE		1 set de 2 cajones para el compartimento congelador	

El aspecto y las especificaciones están sujetos a cambios sin previo aviso.



PHC Europe B.V.
Nijverheidsweg 120 | 4879 AZ Etten-Leur | Netherlands
T: +31 (0) 76 543 3839 | F: +31 (0) 76 541 3732
www.phchd.com/eu/biomedical

¹⁾ Solo dimensiones exteriores de la cámara principal; se excluyen la empuñadura y otras partes sobresalientes externas. Consulte los diagramas de dimensiones en el sitio web para obtener más información.
²⁾ Temperatura del aire medida en el centro del refrigerador/congelador, a una temperatura ambiente de +30 °C, sin carga.

³⁾ Requiere MPR-48B1.
⁴⁾ Valor nominal, ruido de fondo de 20 dB(A).
* Cumple el artículo 11 del Anexo III del reglamento (UE) n.º 517/2014 sobre los gases fluorados. Contiene gases fluorados de efecto invernadero.