



MPR-715F-PE

Frigorifero farmaceutico con congelatore

415/176 L (Frigo/Cong)

Una soluzione completa per la conservazione: frigorifero e congelatore in una sola unità.

Il modello MPR-715F combina refrigerazione ad alte prestazioni e ambiente di congelamento a $-30\text{ }^{\circ}\text{C}$ in un dispositivo dall'ingombro ridotto per una conservazione dei campioni flessibile, affidabile e comoda.

Distribuzione ottimale della temperatura

Il sistema di circolazione forzata dell'aria tramite ventilatore nel frigorifero offre una migliore uniformità e un recupero rapido della temperatura dopo l'apertura della porta, per ridurre al minimo le fluttuazioni termiche.

Stabilità eccellente

Un esclusivo sistema di scongelamento entra in azione solo a cicli brevi secondo necessità per evitare inutili sbalzi di temperatura. Lo scomparto del congelatore viene scongelato manualmente per offrire prestazioni a temperatura più stabili.

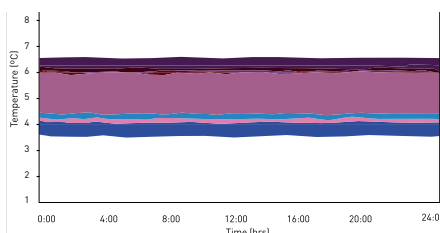
Controllo e monitoraggio di precisione

Il controller a microprocessore, insieme ai sensori di precisione, mantiene temperature accurate nel frigorifero e nel congelatore, mentre un sistema esaustivo di allarmi avvisa in caso di deviazioni della temperatura.



Due temperature, una unità

La conservazione sicura a temperature sia di refrigerazione che di congelamento con un ingombro minimo costituisce una soluzione ideale per installazioni in ambienti a spazio ridotto.



Utilizzabilità e prestazioni

I frigoriferi PHCbi sono progettati specificamente per applicazioni di laboratorio con prestazioni di precisione anche in condizioni particolarmente esigenti.



Conservazione sicura e protetta

Sistemi di sicurezza multipli, quali allarmi visivi e acustici in caso di temperatura troppo alta o troppo bassa, allarmi remoti, allarmi in caso di porta aperta e serrature con chiave.

Frigorifero farmaceutico con congelatore



MPR-715F-PE con l'opzione MPR-715SC-PW

Ottimizzato per un'utilizzabilità superiore

Una sola unità con controllo della temperatura doppia che richiede uno spazio di installazione minimo.

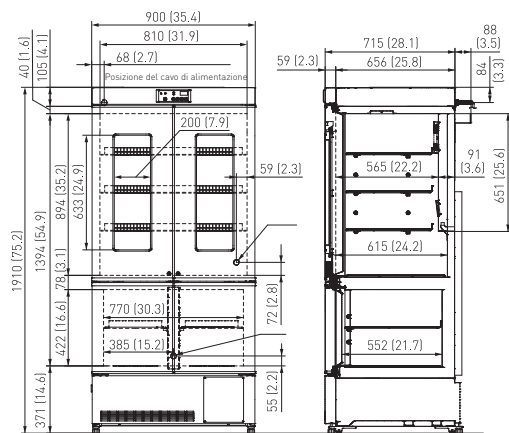
Il design a quattro porte riduce la perdita di aria durante l'apertura della porta e consente di utilizzare lo spazio davanti all'unità in modo efficiente.

Design PHCbi

I sistemi di refrigerazione con entrambi gli scomparti sono progettati specificamente per la conservazione di laboratorio e a scopi scientifici, particolarmente esigente. I compressori sono specifici per l'applicazione, i componenti sono selezionati accuratamente e i sistemi sono predisposti in modo tale da assicurare la refrigerazione ad alte prestazioni con un'affidabilità totale.

Funzionamento silenzioso

Due compressori progettati specificamente offrono un funzionamento silenzioso, idoneo per l'installazione in ambienti di lavoro molto attivi senza creare disturbo.



MPR-715F-PE

Numero modello		MPR-715F-PE	
Dimensioni d'ingombro (L x P x A) ¹⁾	mm	900 x 715 x 1.910	
Dimensioni interne (L x P x A)	mm	810 x 615 x 894 (Frigo) 770 x 552 x 422 (Cong)	
Volume	litri	415/176 (Frigo/Cong)	
Peso netto	kg	170	
Prestazioni			
Prestazioni di refrigerazione ²⁾	°C	+5/-30	
Intervallo di impostazione della temperatura (Frigo/Cong)	°C	da +2 a +14/da -35 a -15	
Range di controllo temperatura (Frigo/Cong)	°C	da +2 a +14/da -30 a -20	
Controllo			
Controller		Microprocessore, memoria non volatile	
Display		LED	
Sensore di temperatura		Termistore	
Refrigerazione			
Metodo di raffreddamento		Circolazione dell'aria forzata da ventilatore (Frigo)/ Raffreddamento diretto (Cong)	
Metodo di scongelamento		Scongelamento ciclico (Frigo)/Manuale (Cong)	
Circuito di raffreddamento		1	2
Refrigerante*		R-513A	R-513A
Peso del refrigerante	g	100	120
Potenziale di riscaldamento globale (GWP) del refrigerante per ogni circuito di raffreddamento		631	631
Peso totale del refrigerante (CO ₂ equivalente)	t	0.139	
Materiale isolante		PUF	
Spessore dell'isolante	mm	40/60	
Materiali di costruzione			
Materiale esterno		Acciaio verniciato	
Materiale interno		Acciaio verniciato (Frigo/Cong)	
Porte esterne	qtà	4, finestra di vetro (2)	
Serratura della porta esterna		2	
Ripiani	qtà	3 (Frigo)/2 (Cong)	
Carico massimo - per ripiano	kg	25/15 (Frigo/Cong)	
Carico massimo - complessivo	kg	105	
Porta di accesso	qtà	2	
Posizione porta di accesso		Posteriore	
Diametro porta di accesso	Ø mm	30	
Rotelle	qtà	4	
Luce interna		LED	
Allarmi (R = Allarme remoto, V = Allarme visivo, B = Allarme buzzer)			
Interruzione di corrente ³⁾		V-B-R	
Temperatura elevata		V-B-R	
Temperatura bassa		V-B-R	
Porta aperta		V-B	
Livello elettrico e di rumorosità			
Alimentazione elettrica	V	230 V	
Frequenza	Hz	50	
Livello di rumorosità ⁴⁾	dB [A]	43	
Opzioni			
Registratori di temperatura			
- Tipo circolare		MTR-G3504C-PE	
- Carta millimetrata		RP-G3504-PW	
- Penna a inchiostro		PG-RB-PW	
- Tipo continuo		MTR-0621LH-PE (Frigo)/MTR-4015LH-PE (Cong)	
- Carta millimetrata		RP-06-PW (Frigo)/RP-40-PW (Cong)	
- Penna a inchiostro		-	
- Custodia registratore		MPR-S30-PW	
MPR-715SC-PW		1 set di 2 contenitori per compartimento del congelatore	

L'aspetto e le specifiche sono soggetti a cambiamenti senza preavviso.

PHCbi

PHC Europe B.V.
Nijverheidsweg 120 | 4879 AZ Etten-Leur | Netherlands
T: +31 (0) 76 543 3839 | F: +31 (0) 76 541 3732
www.phchd.com/eu/biomedical

¹⁾ Dimensioni esterne solo della struttura principale, escluse maniglie e altri elementi esterni. Per i dettagli completi, consultare gli schemi dimensionali sul sito web.

²⁾ Temperatura dell'aria misurata al centro del frigorifero/ congelatore, temperatura ambiente +30 °C, senza carico.

³⁾ Richiede MPR-48B1

⁴⁾ Valore nominale - Rumore di fondo 20 dB[A].

* Conforme all'art. 11, allegato III del regolamento UE n. 517/2014 sui gas fluorurati. Contiene gas fluorurati a effetto serra.