



MPR-722-PE

MPR Pharmazeutische Kühltische

684/1364 L*

Einheitliche Lagerungstemperaturen für anspruchsvolle Anwendungen

Pharmazeutische MPR-Kühltische sind die umfassende Antwort auf höchste Anforderungen bei der Lagerung von Pharmazeutika, Medikamenten, Impfstoffen und anderen temperaturempfindlichen Materialien.

Großer Temperaturbereich

Die Temperatur des MPR-722(R) und des MPR-1412(R) kann von 2 °C bis 23 °C eingestellt werden.

Hervorragende Stabilität

Der leise 120-mm-Lüfter gewährleistet eine gleichmäßige Temperaturverteilung im gesamten Schrank mit einer strengen Temperaturkonstanz von ± 3 °C und sorgt gleichzeitig für eine exzellente Temperaturwiederherstellung.

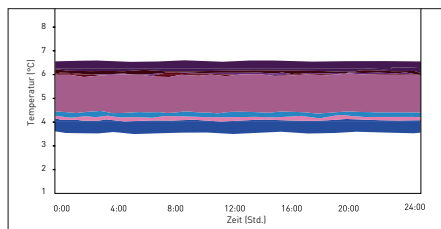
Benutzerfreundliches Design

Die breiten, soliden Rahmen mit dem effizienten Dichtungsmaterial sorgen für ein Höchstmaß an Temperaturstabilität – die Doppelglasfenster ermöglichen zudem eine hervorragende Sicht auf das Innere des Schrankes. Optional sind Paneele zur Lichtabweisung erhältlich.



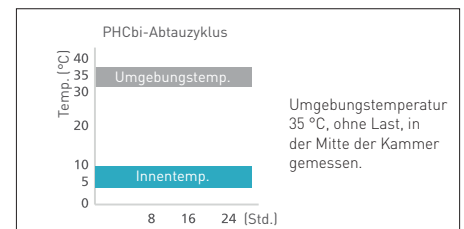
Lagerung empfindlicher Proben

Pharmazeutische MPR-Kühltische sind ideal geeignet für die Lagerung empfindlicher biologischer und pharmazeutischer Materialien.



Benutzerfreundlichkeit und Leistung

MPR-Kühltische sind speziell für Laboranwendungen vorgesehen und bieten selbst unter anspruchsvollen Bedingungen eine präzise Leistung.



Gleichmäßige Lagerung

Stabile, einheitliche und kontrollierte Schranktemperaturen, die nicht von der Außentemperatur beeinflusst werden.

* Die Volumenangabe bezieht sich auf die Modelle MPR-722-PE und MPR-1412-PE. Ziehen Sie die Produktspezifikationen für weitere Informationen zu den R-Modellen hinzu.

Pharmazeutische MPR-Kühlschränke



MPR-1412R-PE

Leicht zugängliches vorderes Bedienfeld

Kinderleichte Bedienung dank der großen LED-Anzeige mit intuitivem Touchpad. Zeigt genaue Temperaturwerte in Schritten von 0,1 °C an.

Ablageflächen vom Schubladentyp

Die „R“-Modelle sind mit ausziehbaren Schubladen ausgestattet, deren Abmessungen 530 mm x 550 mm betragen und die mit einem 100-mm-Frontprofil ausgestattet sind. Somit eignen sie sich hervorragend für große Flaschen und Reagenz-Kits. Sie ermöglichen darüber hinaus die unkomplizierte, platzsparende Lagerung und Aufbewahrung unterschiedlicher Proben.

Verstellbare Ablagen

Die Ablagen haben eine Fläche von 565 x 604 mm und sind beim MPR-722 stark genug, um einer Last von bis zu 50 kg standzuhalten – die Ablagen des MPR-1412 können immerhin Lasten von 40 kg problemlos tragen.

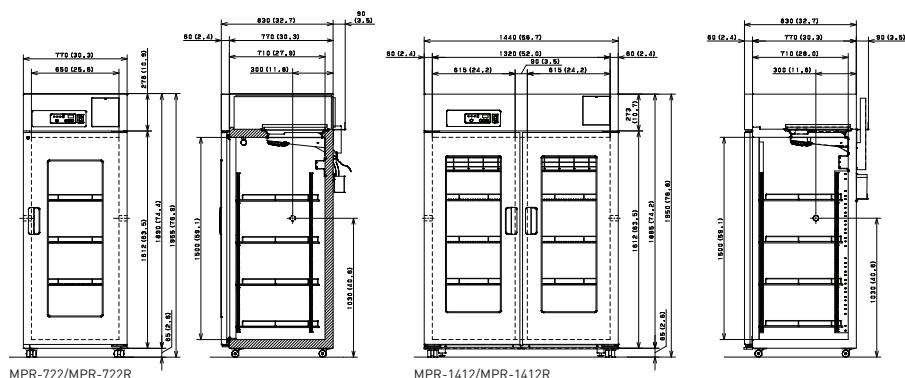
Modellnummer		MPR-722-PE	MPR-722R-PE	MPR-1412-PE	MPR-1412R-PE
Abmessungen					
Außenabmessungen (B x T x H) ¹⁾	mm	770 x 830 x 1955		1440 x 830 x 1950	
Innenabmessungen (B x T x H)	mm	650 x 710 x 1500		1320 x 710 x 1500	
Volumen*	Liter	684	671	1364	1359
Nettogewicht (ca.)	kg	174	193	248	287
Leistung					
Temperatureinstellbereich	°C	2 – 23		2 – 23	
Steuerung					
Controller		Mikroprozessor		Mikroprozessor	
Anzeige		LED		LED	
Temperatursensor		Thermistor		Thermistor	
Kühlung					
Kühlmethode		Luftzirkulationssystem		Luftzirkulationssystem	
Abtaumethode		Erzwungen (zyklisches Abtauen), vollautomatisch			
Kühlmittel		R-1234yf		R-1234yf	
Kühlmittelgewicht	g	110		265	
GWP des Kühlmittels		1		1	
Kühlmittelgesamtgewicht (CO ₂ -Äquivalent)	t	0,00006		0,00013	
Isolierung		PUF			
Bauform					
Außenverkleidung		Lackierter Stahl		Lackierter Stahl	
Innenverkleidung		Lackierter Stahl		Lackierter Stahl	
Außentüren	Anz.	1 Tür, Doppelglas, selbstschließend		2 Tür, Doppelglas, selbstschließend	
Außentürverriegelung		J		J	
Einlegeböden	Anz.	4 Gitter-Einlegeböden, Polyethylen-beschichtet		8 Gitter-Einlegeböden, Polyethylen-beschichtet	
Schubladen	Anz.	5 beschichtete Stahlschubladen		10 beschichtete Stahlschubladen	
Max. Traglast – pro Einlegeboden/Schublade	kg	50	40	50	40
Max. Traglast – insgesamt	kg	200	200	320	400
Zugangsanschluss	Anz.	3		3	
– Position		Links/rechts/oben		Links/rechts/oben	
– Durchmesser	∅ mm	30		30	
Rollen	Anz.	4		4	
Innenbeleuchtung		LED		LED	
Alarmer (F = Fernalarm, O = optischer Alarm, A = akustischer Alarm)					
Stromausfall		O-A-F (optional)		O-A-F (optional)	
Temperatur zu hoch		O-A-F		O-A-F	
Temperatur zu niedrig		O-A-F		O-A-F	
Tür offen		O-A		O-A	
Signalpegel und Lautstärke					
Netzteil	V	230 V, 50 Hz, einphasig		230 V, 50 Hz, einphasig	
Lautstärke ³⁾	dB [A]	48		48	
Optionen					
Temperatur-Diagrammschreiber		MTR-0621LH-PE		MTR-0621LH-PE	
– Diagrammpapier		RP-06-PW		RP-06-PW	
– Datenschreibergehäuse		MPR-S30-PW		MPR-S30-PW	
Kreisförmig		MTR-G04C-PE		MTR-G04C-PE	
– Diagrammpapier		RP-G04-PW		RP-G04-PW	
– Tintenschreiber		PG-R-PW		PG-R-PW	
– Datenschreibergehäuse		MPR-S7-PW		MPR-S7-PW	
Alarm bei Stromausfall des Außenbaus		MPR-48B1-PW (V-B) ⁴⁾		MPR-48B1-PW (V-B) ⁴⁾	
Frontscheibenabdunklung		MPR-72BP-PW (1 x)		MPR-72BP-PW (2 x)	
Mod-bus interface board		MTR-MODB1-PW			

Änderungen des Erscheinungsbildes und der technischen Daten sind vorbehalten.

¹⁾ Nur Außenabmessungen des Hauptschranks ohne Griff und andere Überstände

³⁾ Nennwert – Hintergrundrauschen 20 dB

⁴⁾ Fernalarm beinhaltet optionalen Alarm bei Stromausfall MPR-48B1-PW



PHC Europe

Ein Mitglied der PHC-Unternehmensgruppe

Eikdonk 1 | 4825 AZ Breda | Niederlande
T: +31 (0) 76 543 3833

www.phcd.com/eu/biomedical