



MPR-722-PE

MPR Frigoriferi farmaceutici

684/1364 L*

Temperatura di conservazione uniforme per le applicazioni più esigenti

I frigoriferi farmaceutici MPR offrono una soluzione completa per soddisfare i requisiti più rigorosi per la conservazione di farmaci, medicinali, vaccini e per altre applicazioni che richiedano precise condizioni di temperatura.

Ampio intervallo di regolazione della temperatura

La temperatura dei frigoriferi MPR-722(R) e MPR-1412(R) può essere impostata tra 2 °C e 23 °C.

Stabilità eccellente

La ventola di 120 mm di diametro, dal funzionamento silenzioso, garantisce la distribuzione uniforme della temperatura all'interno della struttura, che consente un'accurata uniformità ± 3 °C, con caratteristiche di recupero eccellenti.

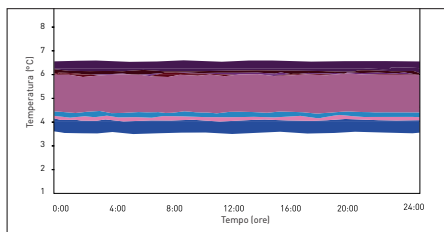
Design intuitivo

Gli ampi e robusti telai dotati di guarnizioni efficaci assicurano un'eccellente stabilità della temperatura, mentre le finestre con vetrocamera offrono un'ottima visuale dell'interno. Sono disponibili pannelli opzionali per bloccare la luce.



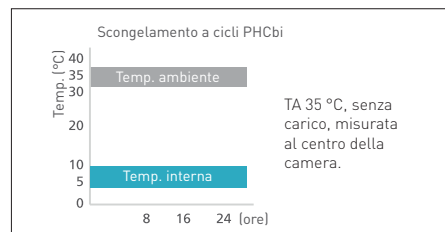
Conservazione dei campioni sensibili

I frigoriferi farmaceutici MPR sono ideali per la conservazione di campioni biologici sensibili.



Utilizzabilità e prestazioni

I frigoriferi MPR sono progettati specificamente per applicazioni di laboratorio con prestazioni di precisione anche in condizioni particolarmente esigenti.



Conservazione uniforme

Temperatura della struttura stabile, uniforme e controllata, non influenzata dalla temperatura esterna.

* Volume relativo ai modelli MPR-722-PE e MPR-1412-PE. Fare riferimento alle specifiche prodotto per ulteriori dettagli sui modelli R.

Frigoriferi farmaceutici MPR



MPR-1412R-PE

Comodo pannello di controllo anteriore

L'ampio display a LED della temperatura effettiva con impostazione tramite touchpad intuitivo consente un facile utilizzo. Visualizza temperature dettagliate con incrementi di 0,1 °C.

Scaffali a cassetto

I modelli 'R' sono dotati di cassetti estraibili, con dimensioni 530 mm x 550 mm e profilo anteriore di 100 mm, ideali per contenere grandi flaconi e kit di reagenti. Consentono inoltre una conservazione e gestione dei campioni comoda ed efficiente in termini di utilizzo dello spazio.

Scaffali regolabili

Gli scaffali da 565 mm x 604 mm sono in grado di sostenere senza problemi un carico di 50 kg nel modello MPR-722 e fino a 40 kg nel modello MPR-1412.

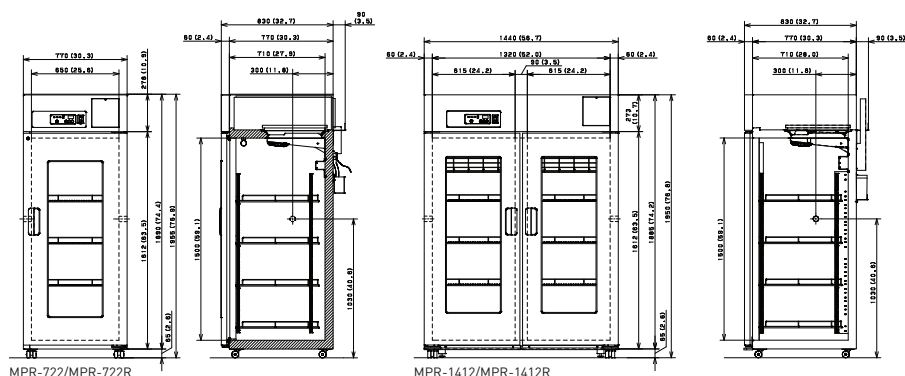
Codice modello	MPR-722-PE	MPR-722R-PE	MPR-1412-PE	MPR-1412R-PE
Dimensioni				
Dimensioni esterne [L x P x A] ¹⁾	mm	770 x 830 x 1.955	1.440 x 830 x 1.950	
Dimensioni interne [L x P x A]	mm	650 x 710 x 1.500	1.320 x 710 x 1.500	
Volume*	litri	684	671	1.364
Peso netto [ca.]	kg	174	193	248
Prestazioni				
Range di impostazione della temperatura	°C	2 - 23		2 - 23
Controllo				
Controller		Microprocessore		Microprocessore
Display		LED		LED
Sensore temperatura		Termistore		Termistore
Refrigerazione				
Metodo di raffreddamento		Circolazione forzata dell'aria fredda		Circolazione forzata dell'aria fredda
Metodo di scongelamento		Tipo forzato (scongelamento a cicli), completamente automatico		
Refrigerante		R-1234yf		R-1234yf
Peso del refrigerante	g	110		265
GWP del refrigerante		1		1
Peso totale del refrigerante (CO ₂ equivalente)	t	0,00006		0,00013
Isolante		PUF		
Materiali di costruzione				
Materiale esterno		Acciaio verniciato		Acciaio verniciato
Materiale interno		Acciaio verniciato		Acciaio verniciato
Porte esterne	qtà	1 porta, finestra con vetrocamera, chiusura automatica		2 porte, finestra con vetrocamera, chiusura automatica
Serratura della porta esterna		Sì		Sì
Ripiani	qtà	4 ripiani in grigliato, rivestimento in polietilene		8 ripiani in grigliato, rivestimento in polietilene
Cassetti	qtà	5 cassetti in acciaio rivestito		10 cassetti in acciaio rivestito
Carico massimo per ripiano/cassetti	kg	50	40	50
Carico massimo complessivo	kg	200	200	320
Foro di accesso	qtà	3		3
- posizione		Sinistra/destra/in alto		Sinistra/destra/in alto
- diametro	Ø mm	30		30
Rotelle	qtà	4		4
Luce interna		A LED		A LED
Allarmi [R = Allarme remoto, V = Allarme visivo, B = Allarme buzzer [sonoro]]				
Interruzione di corrente		V-B-R [opzionale]		V-B-R [opzionale]
Temperatura elevata		V-B-R		V-B-R
Temperatura bassa		V-B-R		V-B-R
Porta aperta		V-B		V-B
Livello elettrico e di rumorosità				
Alimentazione elettrica	V	230 V 50 Hz monofase		230 V 50 Hz monofase
Livello di rumorosità ³⁾	dB[A]	48		48
Opzioni				
Registratore grafico su carta della temperatura		MTR-0621LH-PE		MTR-0621LH-PE
- Carta millimetrata		RP-06-PW		RP-06-PW
- Custodia registratore		MPR-S30-PW		MPR-S30-PW
Tipo circolare		MTR-G04C-PE		MTR-G04C-PE
- Carta millimetrata		RP-G04-PW		RP-G04-PW
- Penna a inchiostro		PG-R-PW		PG-R-PW
- Custodia registratore		MPR-S7-PW		MPR-S7-PW
Allarme interruzione di corrente a montaggio esterno		MPR-48B1-PW (V-B) ⁴⁾		MPR-48B1-PW (V-B) ⁴⁾
Pannello di oscuramento della finestra della porta		MPR-72BP-PW (1 x)		MPR-72BP-PW (2 x)
Mod-bus interface board		MTR-MODB1-PW		

L'aspetto e le specifiche sono soggetti a cambiamenti senza preavviso.

¹⁾ Dimensioni esterne solo della struttura principale, escluse maniglie e altri elementi sporgenti

³⁾ Valore nominale rumore di fondo: 20 dB

⁴⁾ L'allarme remoto è dotato di allarme interruzione di corrente opzionale MPR-48B1-PW



PHC Europe

Membro del gruppo PHC

Eikdonk 1 | 4825 AZ Breda | Paesi Bassi
T: +31 (0) 76 543 3833

www.phcd.com/eu/biomedical