



MPR-722-PE

MPR Pharmazeutische Kùhlschránke

684/1364 L*

Einheitliche Lagerungstemperaturen für anspruchsvolle Anwendungen

Pharmazeutische MPR-Kùhlschránke sind die umfassende Antwort auf höchste Anforderungen bei der Lagerung von Pharmazeutika, Medikamenten, Impfstoffen und anderen temperaturempfindlichen Materialien.

Großer Temperaturbereich

Die Temperatur des MPR-722(R) und des MPR-1412(R) kann von 2 °C bis 23 °C eingestellt werden.

Hervorragende Stabilität

Der leise 120-mm-Lüfter gewährleistet eine gleichmäßige Temperaturverteilung im gesamten Schrank mit einer strengen Temperaturkonstanz von ± 3 °C und sorgt gleichzeitig für eine exzellente Temperaturwiederherstellung.

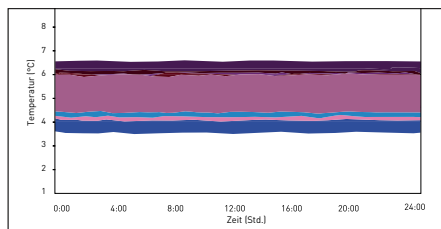
Benutzerfreundliches Design

Die breiten, soliden Rahmen mit dem effizienten Dichtungsmaterial sorgen für ein Höchstmaß an Temperaturstabilität – die Doppelglasfenster ermöglichen zudem eine hervorragende Sicht auf das Innere des Schrankes. Optional sind Paneele zur Lichtabweisung erhältlich.



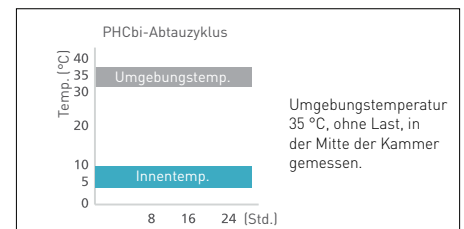
Lagerung empfindlicher Proben

Pharmazeutische MPR-Kùhlschránke sind ideal geeignet für die Lagerung empfindlicher biologischer und pharmazeutischer Materialien.



Benutzerfreundlichkeit und Leistung

MPR-Kùhlschránke sind speziell für Laboranwendungen vorgesehen und bieten selbst unter anspruchsvollen Bedingungen eine präzise Leistung.



Gleichmäßige Lagerung

Stabile, einheitliche und kontrollierte Schranktemperaturen, die nicht von der Außentemperatur beeinflusst werden.

* Die Volumenangabe bezieht sich auf die Modelle MPR-722-PE und MPR-1412-PE. Ziehen Sie die Produktspezifikationen für weitere Informationen zu den R-Modellen hinzu.

Pharmazeutische MPR-Kühlschränke



MPR-1412R-PE

Leicht zugängliches vorderes Bedienfeld

Kinderleichte Bedienung dank der großen LED-Anzeige mit intuitivem Touchpad. Zeigt genaue Temperaturwerte in Schritten von 0,1 °C an.

Ablageflächen vom Schubladentyp

Die „R“-Modelle sind mit ausziehbaren Schubladen ausgestattet, deren Abmessungen 530 mm x 550 mm betragen und die mit einem 100-mm-Frontprofil ausgestattet sind. Somit eignen sie sich hervorragend für große Flaschen und Reagenz-Kits. Sie ermöglichen darüber hinaus die unkomplizierte, platzsparende Lagerung und Aufbewahrung unterschiedlicher Proben.

Verstellbare Ablagen

Die Ablagen haben eine Fläche von 565 x 604 mm und sind beim MPR-722 stark genug, um einer Last von bis zu 50 kg standzuhalten – die Ablagen des MPR-1412 können immerhin Lasten von 40 kg problemlos tragen. Die Ablagen lassen sich so anordnen, dass sie auch größere Medizingeräte aufnehmen können, wie beispielsweise Chromatographen. Wenn besonders schwere Geräte im Kühlschrank verstaut werden sollen, besteht darüber hinaus die Möglichkeit, Ablagen nach Maß anfertigen zu lassen.

Modellnummer		MPR-722-PE	MPR-722R-PE	MPR-1412-PE	MPR-1412R-PE
Abmessungen					
Außenabmessungen (B x T x H) ¹⁾	mm	770 x 830 x 1955		1440 x 830 x 1950	
Innenabmessungen (B x T x H)	mm	650 x 710 x 1500		1320 x 710 x 1500	
Volumen*	Liter	684	671	1364	1359
Nettogewicht (ca.)	kg	174	193	248	287
Leistung					
Temperatureinstellbereich	°C	2 – 23		2 – 23	
Steuerung					
Controller		Mikroprozessor		Mikroprozessor	
Anzeige		LED		LED	
Temperatursensor		Thermistor		Thermistor	
Kühlung					
Kühlmethode		Luftzirkulationssystem		Luftzirkulationssystem	
Abtaumethode		Erzwungen (zyklisches Abtauen), vollautomatisch			
Kühlmittel ²⁾		R-513A			
Kühlmittelgewicht	g	110		265	
GWP des Kühlmittels		631			
Kühlmittelgesamtgewicht (CO ₂ -Äquivalent)	t	0,069		0,167	
Isolierung		PUF			
Bauform					
Außenverkleidung		Lackierter Stahl		Lackierter Stahl	
Innenverkleidung		Lackierter Stahl		Lackierter Stahl	
Außentüren	Anz.	1 Tür, Doppelglas, selbstschließend		2 Tür, Doppelglas, selbstschließend	
Außentürverriegelung		J		J	
Einlegeböden	Anz.	4 Gitter-Einlegeböden, Polyethylen-beschichtet		8 Gitter-Einlegeböden, Polyethylen-beschichtet	
Schubladen	Anz.	5 beschichtete Stahlschubladen		10 beschichtete Stahlschubladen	
Max. Traglast – pro Einlegeboden/Schublade	kg	50	40	50	40
Max. Traglast – insgesamt	kg	200	200	320	400
Zugangsanschluss	Anz.	3		3	
– Position		Links/rechts/oben		Links/rechts/oben	
– Durchmesser	Ø mm	30		30	
Rollen	Anz.	4		4	
Innenbeleuchtung		LED		LED	
Alarmer (F = Fernalarm, O = optischer Alarm, A = akustischer Alarm)					
Stromausfall		O-A-F (optional)		O-A-F (optional)	
Temperatur zu hoch		O-A-F		O-A-F	
Temperatur zu niedrig		O-A-F		O-A-F	
Tür offen		O-A		O-A	
Signalpegel und Lautstärke					
Netzteil	V	230 V, 50 Hz, einphasig		230 V, 50 Hz, einphasig	
Lautstärke ³⁾	dB [A]	48		48	
Optionen					
Temperatur-Diagrammschreiber		MTR-0621LH-PE		MTR-0621LH-PE	
– Diagrammpapier		RP-06-PW		RP-06-PW	
– Datenschreibergehäuse		MPR-S30-PW		MPR-S30-PW	
Kreisförmig		MTR-G04C-PE		MTR-G04C-PE	
– Diagrammpapier		RP-G04-PW		RP-G04-PW	
– Tintenschreiber		PG-R-PW		PG-R-PW	
– Datenschreibergehäuse		MPR-S7-PW		MPR-S7-PW	
Alarm bei Stromausfall des Außenbaus		MPR-48B1-PW (V-B) ⁴⁾		MPR-48B1-PW (V-B) ⁴⁾	
Frontscheibenabdunklung		MPR-72BP-PW (1 x)		MPR-72BP-PW (2 x)	

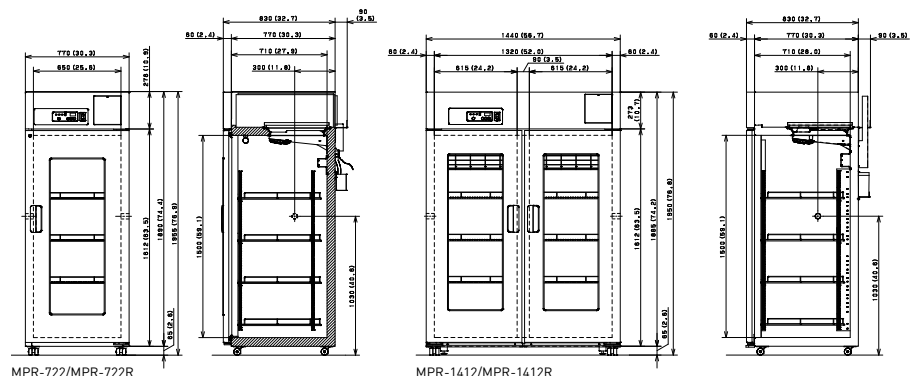
Änderungen des Erscheinungsbildes und der technischen Daten sind vorbehalten.

¹⁾ Nur Außenabmessungen des Hauptschranks ohne Griff und andere Überstände

²⁾ Nennwert – Hintergrundrauschen 20 dB

⁴⁾ Fernalarm beinhaltet optionalen Alarm bei Stromausfall MPR-48B1-PW

³⁾ Entspricht Artikel 11, Anhang III der Verordnung (EU) Nr. 517/2014 über fluorierte Treibhausgase. Enthält fluorierte Treibhausgase



PHC Europe

Ein Mitglied der PHC-Unternehmensgruppe

Eikdonk 1 | 4825 AZ Breda | Niederlande
T: +31 (0) 76 543 3833

www.phcd.com/eu/biomedical