



MPR-722-PE

## MPR Frigoriferi farmaceutici

684/1364 L\*

### Temperatura di conservazione uniforme per le applicazioni più esigenti

I frigoriferi farmaceutici MPR offrono una soluzione completa per soddisfare i requisiti più rigorosi per la conservazione di farmaci, medicinali, vaccini e per altre applicazioni che richiedano precise condizioni di temperatura.

### Ampio intervallo di regolazione della temperatura

La temperatura dei frigoriferi MPR-722(R) e MPR-1412(R) può essere impostata tra 2 °C e 23 °C.

### Stabilità eccellente

La ventola di 120 mm di diametro, dal funzionamento silenzioso, garantisce la distribuzione uniforme della temperatura all'interno della struttura, che consente un'accurata uniformità  $\pm 3$  °C, con caratteristiche di recupero eccellenti.

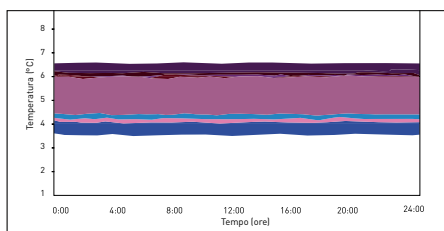
### Design intuitivo

Gli ampi e robusti telai dotati di guarnizioni efficaci assicurano un'eccellente stabilità della temperatura, mentre le finestre con vetrocamera offrono un'ottima visuale dell'interno. Sono disponibili pannelli opzionali per bloccare la luce.



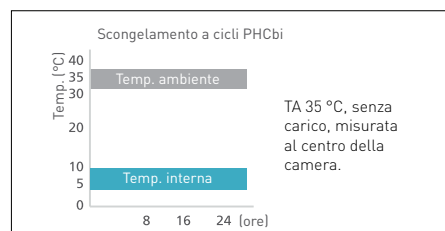
### Conservazione dei campioni sensibili

I frigoriferi farmaceutici MPR sono ideali per la conservazione di campioni biologici sensibili.



### Utilizzabilità e prestazioni

I frigoriferi MPR sono progettati specificamente per applicazioni di laboratorio con prestazioni di precisione anche in condizioni particolarmente esigenti.



### Conservazione uniforme

Temperatura della struttura stabile, uniforme e controllata, non influenzata dalla temperatura esterna.

# Frigoriferi farmaceutici MPR



MPR-1412R-PE

## Comodo pannello di controllo anteriore

L'ampio display a LED della temperatura effettiva con impostazione tramite touchpad intuitivo consente un facile utilizzo. Visualizza temperature dettagliate con incrementi di 0,1 °C.

## Scaffali a cassetto

I modelli 'R' sono dotati di cassetti estraibili, con dimensioni 530 mm x 550 mm e profilo anteriore di 100 mm, ideali per contenere grandi flaconi e kit di reagenti. Consentono inoltre una conservazione e gestione dei campioni comoda ed efficiente in termini di utilizzo dello spazio.

## Scaffali regolabili

Gli scaffali da 565 mm x 604 mm sono in grado di sostenere senza problemi un carico di 50 kg nel modello MPR-722 e fino a 40 kg nel modello MPR-1412. Possono essere sistemati in base all'altezza delle apparecchiature, ad esempio per cromatografia. Per attrezzature più pesanti è possibile ordinare scaffali su misura.

Codice modello	MPR-722-PE	MPR-722R-PE	MPR-1412-PE	MPR-1412R-PE
<b>Dimensioni</b>				
Dimensioni esterne [L x P x A] <sup>1)</sup>	mm	770 x 830 x 1.955	1.440 x 830 x 1.950	
Dimensioni interne [L x P x A]	mm	650 x 710 x 1.500	1.320 x 710 x 1.500	
Volume*	litri	684	671	1.364
Peso netto [ca.]	kg	174	193	248
<b>Prestazioni</b>				
Range di impostazione della temperatura	°C	2 - 23		2 - 23
<b>Controllo</b>				
Controller		Microprocessore		Microprocessore
Display		LED		LED
Sensore temperatura		Termistore		Termistore
<b>Refrigerazione</b>				
Metodo di raffreddamento		Circolazione forzata dell'aria fredda		Circolazione forzata dell'aria fredda
Metodo di scongelamento		Tipo forzato (scongelamento a cicli), completamente automatico		
Refrigerante <sup>2)</sup>		R-513A		
Peso del refrigerante	g	110		265
GWP del refrigerante		631		
Peso totale del refrigerante (CO <sub>2</sub> equivalente)	t	0,069		0,167
Isolante		PUF		
<b>Materiali di costruzione</b>				
Materiale esterno		Acciaio verniciato		Acciaio verniciato
Materiale interno		Acciaio verniciato		Acciaio verniciato
Porte esterne	qtà	1 porta, finestra con vetrocamera, chiusura automatica		2 porte, finestra con vetrocamera, chiusura automatica
Serratura della porta esterna		Sì		Sì
Ripiani	qtà	4 ripiani in grigliato, rivestimento in polietilene		8 ripiani in grigliato, rivestimento in polietilene
Cassetti	qtà	5 cassetti in acciaio rivestito		10 cassetti in acciaio rivestito
Carico massimo per ripiano/cassetti	kg	50	40	50
Carico massimo complessivo	kg	200	200	320
Foro di accesso	qtà	3		3
- posizione		Sinistra/destra/in alto		Sinistra/destra/in alto
- diametro	Ø mm	30		30
Rotelle	qtà	4		4
Luce interna		A LED		A LED
<b>Allarmi</b> [R = Allarme remoto, V = Allarme visivo, B = Allarme buzzer [sonoro]]				
Interruzione di corrente		V-B-R [opzionale]		V-B-R [opzionale]
Temperatura elevata		V-B-R		V-B-R
Temperatura bassa		V-B-R		V-B-R
Porta aperta		V-B		V-B
<b>Livello elettrico e di rumorosità</b>				
Alimentazione elettrica	V	230 V 50 Hz monofase		230 V 50 Hz monofase
Livello di rumorosità <sup>3)</sup>	dB[A]	48		48
<b>Opzioni</b>				
Registratore grafico su carta della temperatura		MTR-0621LH-PE		MTR-0621LH-PE
- Carta millimetrata		RP-06-PW		RP-06-PW
- Custodia registratore		MPR-S30-PW		MPR-S30-PW
Tipo circolare		MTR-G04C-PE		MTR-G04C-PE
- Carta millimetrata		RP-G04-PW		RP-G04-PW
- Penna a inchiostro		PG-R-PW		PG-R-PW
- Custodia registratore		MPR-S7-PW		MPR-S7-PW
Allarme interruzione di corrente a montaggio esterno		MPR-48B1-PW [V-B] <sup>4)</sup>		MPR-48B1-PW [V-B] <sup>4)</sup>
Pannello di oscuramento della finestra della porta		MPR-72BP-PW [1 x]		MPR-72BP-PW [2 x]

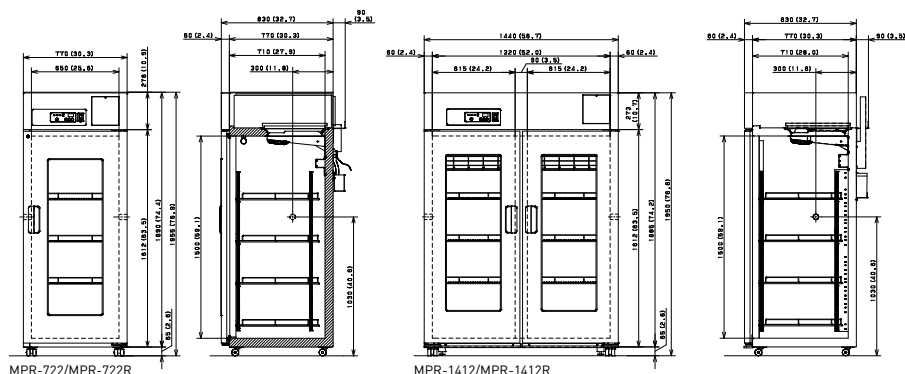
L'aspetto e le specifiche sono soggetti a cambiamenti senza preavviso.

<sup>1)</sup> Dimensioni esterne solo della struttura principale, escluse maniglie e altri elementi sporgenti

<sup>2)</sup> Conforme all'art. 11, allegato III del regolamento UE n. 517/2014 sui gas fluorurati. Contiene gas fluorurati a effetto serra.

<sup>3)</sup> Valore nominale rumore di fondo: 20 dB

<sup>4)</sup> L'allarme remoto è dotato di allarme interruzione di corrente opzionale MPR-48B1-PW



# PHC Europe

Membro del gruppo PHC

Eikdonk 1 | 4825 AZ Breda | Paesi Bassi  
T: +31 (0) 76 543 3833

[www.phcd.com/eu/biomedical](http://www.phcd.com/eu/biomedical)