

MPR

Réfrigérateurs pharmaceutiques à porte coulissante

+2 °C à +14 °C

554 L | 550 L



MPR-S500H-PE



Une température de stockage uniforme pour une large gamme d'applications

Les réfrigérateurs pharmaceutiques MPR offrent une solution complète répondant aux plus hautes exigences pour le stockage des produits pharmaceutiques, médicaments, vaccins et autres produits thermosensibles.

Solution de stockage respectueuse de l'environnement

Les réfrigérants aux hydrocarbures [HC] naturels ont un impact minimal sur l'environnement et sont conformes à la législation environnementale relative au contrôle climatique. Combinés à la technologie Inverter, ces réfrigérants assurent également un refroidissement plus efficace sans compromettre la performance.

Panneau de commande OLED

Le panneau OLED offre une bonne visibilité et une utilisation intuitive. Il affiche les températures détaillées avec un incrément de 0,1 °C, les conditions d'alarme ainsi que la température minimale et maximale pour chaque période de 12/24 heures. Le port USB et les fonctions d'enregistrement de données simplifient la gestion des données de température.

Conception conviviale

La conception ergonomique offre une bonne visibilité des produits stockés grâce aux grandes fenêtres. Le profil mince du réfrigérateur permet leur récupération aisée et les portes coulissantes à fermeture automatique en font le réfrigérateur idéal pour les espaces restreints.



Températures stables

Les compresseurs Inverter offrent une stabilité optimale tandis que la qualité de conception garantit la fiabilité. Idéal pour les échantillons sensibles aux fluctuations de température. Le réfrigérant HC consomme environ 85 % d'énergie en moins que les modèles conventionnels.



Stockage fiable et sécurisé

Des alarmes visuelles et sonores paramétrables sont disponibles par défaut, ainsi que des fonctions de diagnostic système et de prédiction des performances. Le panneau de commande protégé par mot de passe assure la sécurité et minimise le risque de modification accidentelle. Si besoin, l'historique des alarmes et des opérations peut être téléchargé via le port USB.



Chambre bien isolée

Le double vitrage séparé par un espace extra large de 12 mm contient du gaz argon pour protéger les échantillons de la chaleur extérieure. Combiné à l'air ventilé par le bas de la chambre, l'unité protège totalement les échantillons et maximise l'efficacité énergétique.

Réfrigérateurs pharmaceutiques MPR à porte coulissante



MPR-S500RH-PE

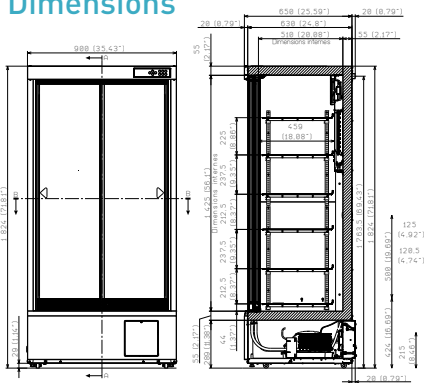
Éclairage intérieur à LED

L'éclairage intérieur à LED s'allume et s'éteint automatiquement en combinaison avec l'ouverture et la fermeture de la porte. Il peut également être commandé à partir du panneau de commande.

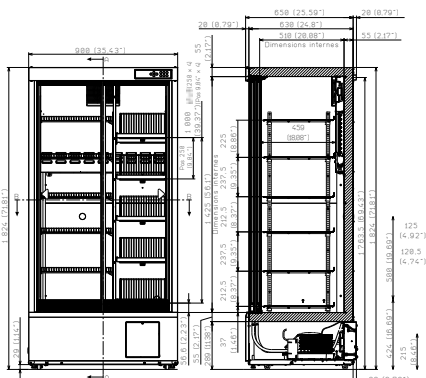
Méthodes de dégivrage

Les deux modèles intègrent un dégivrage automatique qui s'active électroniquement en cas de besoin. L'évaporateur du réfrigérateur fonctionne à tout moment au-dessus du point de congélation. Ceci permet d'éviter la congélation des vaccins et des fournitures de laboratoire.

Dimensions



MPR-S500H-PE



MPR-S500RH-PE

| Numéro du modèle | | MPR-S500H-PE | MPR-S500RH-PE |
|---|---|---|---------------|
| Dimensions extérieures (L x P x H) ¹⁾ | mm | 900 x 650 x 1 824 | |
| Dimensions internes (L x P x H) | mm | 800 x 510 x 1 425 | |
| Volume | litres | 554 | 550 |
| Poids net (env.) | kg | 140 | 146 |
| Performances | | | |
| Plage de contrôle de la température ²⁾ | °C | +2 à +14 | |
| Contrôle | | | |
| Contrôleur | Microprocesseur avec mémoire non volatile | | |
| Affichage | Numérique (OLED graphique blanche), 1 °C (incrément de 0,1) | | |
| Capteur de température | Thermistance | | |
| Réfrigération | | | |
| Méthode de refroidissement | Circulation d'air forcée | | |
| Méthode de dégivrage | Dégivrage cyclique + dégivrage forcé | | |
| Réfrigérant | Réfrigérant HC | | |
| Matériau isolant | PUF | | |
| Construction | | | |
| Matériau extérieur | Acier peint | | |
| Matériau intérieur | Acier peint | | |
| Portes extérieures | qté | 2 [porte à double vitrage hautement isolée en verre trempé] | |
| Verrou de porte extérieure | Oui | | |
| Étagères | qté | 6 étagères en treillis métallique, acier revêtu | 6 |
| Dimensions | mm | L 781 x P 420 | L 430 x P 420 |
| Charge max. – par étagère | kg | 50 | 20 |
| Rack à tiroirs | | - | 5 |
| Dimensions | mm | - | L 263 x P 352 |
| Charge max. par tiroir | kg | - | 20 |
| Port d'accès | qté | 2 | |
| Position du port d'accès | Arrière | | |
| Diamètre du port d'accès | Ø mm | 30 | |
| Roulettes | qté | 4 [2 pieds de nivellement] | |
| Éclairage intérieur | LED | | |
| Accessoires | | | |
| Clé | jeu | x 1 | |
| Alarmes [V = Alarme visuelle, B = Alarme sonore, M = Message, R = Alarme distante] | | | |
| Panne électrique ³⁾ | | R ³⁾ | |
| Haute température | | V-B-M-R | |
| Basse température | | V-B-M-R | |
| Porte ouverte | | V-B-M | |
| Caractéristiques électriques et niveau de bruit | | | |
| Alimentation électrique | V | 230/50 Hz | |
| Niveau de bruit ⁴⁾ | dB[A] | 42 | |
| Options | | | |
| Enregistreur graphique de la température | | MTR-0621LH-PE | |
| - Papier graphique | | RP-06-PW | |
| - Boîtier de l'enregistreur | | MPR-S30W-PW | |
| Enregistreurs graphiques de type circulaire | | MTR-G04C-PE | |
| - Papier graphique | | RP-G04-PW | |
| - Stylo à encre | | PG-R-PW | |
| - Boîtier de l'enregistreur | | MPR-S7-PW | |
| Kit de batterie pour alarme pour panne électrique | | MPR-48B2-PW (V-B) ³⁾ | |

L'aspect et les spécifications sont sujets à modification sans préavis.

PUF = Isolation en mousse de polyuréthane rigide

⁴⁾Valeur nominale — Bruit de fond 20 dB[A].

¹⁾Dimensions extérieures de l'armoire principale uniquement, hors saillies externes — Pour plus de détails, voir les schémas des dimensions sur le site Internet.

²⁾Température de l'air mesurée au centre du compartiment du réfrigérateur, température ambiante +35 °C, à vide.

³⁾L'alarme à distance comprend l'alarme pour panne électrique en option MPR-48B2-PW (alarme V, B, M, R).



PHC Europe B.V.
Nijverheidsweg 120 | 4879 AZ Etten-Leur | Pays-Bas
Tél. : +31 (0) 76 543 3839 | Fax : +31 (0) 76 541 3732
www.phchd.com/eu/biomedical