

## MPR Lodówki farmaceutyczne z przesuwanymi drzwiami

Od +2°C do +14°C

554 l | 550 l



MPR-S500H-PE



### Jednolita temperatura przechowywania do szerokiego zakresu zastosowań

Chłodziarki farmaceutyczne MPR oferują kompletne rozwiązanie spełniające najwyższe wymagania w zakresie przechowywania farmaceutyków, leków, szczepionek i innych produktów wrażliwych na temperaturę.

### Przyjazne dla środowiska rozwiązanie do przechowywania

Naturalnie występujące węglowodorowe [HC] czynniki chłodnicze mają minimalny wpływ na środowisko i są zgodne z przepisami ochrony środowiska dotyczącymi kontroli klimatu. W połączeniu z technologią inwerterową zapewniają one również bardziej efektywne chłodzenie bez pogorszenia wydajności.

### Panel sterowania OLED

Panel OLED charakteryzuje się dobrą widocznością i intuicyjną obsługą. Wyświetla szczegółowe temperatury z krokiem co 0,1°C, stany alarmowe oraz minimalną i maksymalną temperaturę dla każdego okresu 12/24-godzinnego. Port USB i funkcje rejestrowania danych upraszczają zarządzanie danymi temperatury.

### Budowa przyjazna dla użytkownika

Ergonomiczna budowa zapewnia dobrą widoczność przechowywanych produktów przez duże, obramowane okna. Wąski profil umożliwia łatwe pobieranie, a samozamykające się drzwi przesuwane sprawiają, że są one idealne do miejsc o ograniczonej przestrzeni.



### Stabilne temperatury

Sprężarki inwerterowe zapewniają optymalną stabilność, a jakość konstrukcji gwarantuje niezawodność. Idealne do próbek wrażliwych na wahania temperatury. Modele wykorzystujące czynnik chłodniczy HC zużywają około 85% mniej energii niż modele konwencjonalne.



### Pewność i bezpieczeństwo przechowywania

Alarmy dźwiękowe i wizualne z możliwością konfiguracji są dostępne w standardzie wraz ze zintegrowaną diagnostyką systemu i przewidywalną wydajnością. Panel sterowania z dostępem chronionym hasłem zapewnia bezpieczeństwo i minimalizuje ryzyko przypadkowych zmian. W razie potrzeby można przesyłać historię alarmów i operacji na urządzenie podłączone do portu USB.



### Dobra izolacja komory

Podwójne szkło oddzielone bardzo szeroką 12 mm szczeliną wypelnioną argonem, które chroni próbki przed ciepłem z zewnątrz. W połączeniu z powietrzem wydmuchiwanym z dna komory urządzenie całkowicie chroni próbki i maksymalizuje wydajność energetyczną.

# Łodówki farmaceutyczne MPR z drzwiami przesuwanymi



MPR-S500RH-PE

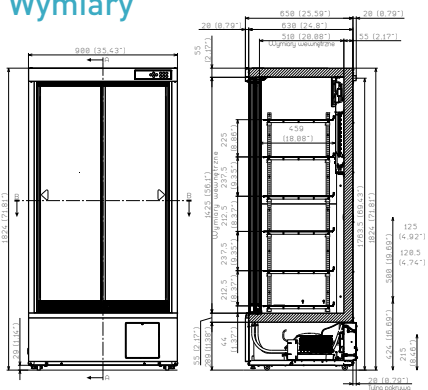
## Oświetlenie wewnętrzne LED

Oświetlenie wewnętrzne LED włącza/wyłącza się automatycznie razem z otwieraniem/zamykaniem drzwi. Może być również kontrolowane z panelu sterowania.

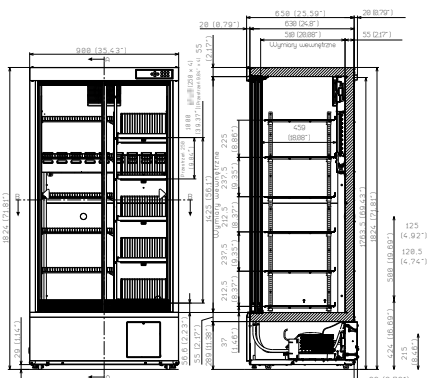
## Metody odszraniania

Oba modele są wyposażone w funkcję automatycznego odszraniania, która aktywuje się elektronicznie w razie potrzeby. Parownik łodówki pracuje przez cały czas powyżej temperatury zamrażania. Zapobiega to zamrażaniu szczepionek i materiałów laboratoryjnych.

## Wymiary



MPR-S500H-PE



MPR-S500RH-PE

Numer modelu	MPR-S500H-PE	MPR-S500RH-PE
Wymiary zewnętrzne (szer. x gt. x wys.) <sup>1)</sup>	mm	900 x 650 x 1824
Wymiary wewnętrzne (szer. x gt. x wys.)	mm	800 x 510 x 1425
Objętość	litry	554
Masa netto (około)	kg	140
<b>Działanie</b>		
Zakres regulacji temperatury <sup>2)</sup>	°C	od +2 do +14
<b>Sterowanie</b>		
Sterownik	Mikroprocesorowy z pamięcią nieulotną	
Wyświetlacz	Cyfrowy (biały, graficzny OLED), 1°C (przyrost 0,1)	
Czujnik temperatury	Termistor	
<b>Chłodzenie</b>		
Metoda chłodzenia	Wymuszona cyrkulacja powietrza	
Metoda odszraniania	Odszranianie cykliczne + odszranianie wymuszone	
Czynnik chłodniczy	HC	
Materiał izolacyjny	Pianka PU	
<b>Budowa</b>		
Materiał zewnętrzny	Stal malowana	
Materiał wewnętrzny	Stal malowana	
Drzwi zewnętrzne	liczba	2 (podwójne drzwi szklane o wysokiej izolacyjności z szybą hartowaną)
Zamek drzwi zewnętrznych	T	
Półki	liczba	6 półki druciane, stal powlekana
Wymiary	mm	szer. 781 x gt. 420
Maks. obciążenie – na półkę	kg	50
Regał z szufladami	–	
Wymiary	mm	szer. 263 x gt. 352
Maks. obciążenie na szufladę	kg	–
Port dostępowy	liczba	2
Umieszczenie portu dostępowego	Tyt	
Średnica portu dostępowego	Ø mm	30
Kółka	liczba	4 (2 nóżki poziomujące)
Oświetlenie wewnętrzne	LED	
<b>Akcesoria</b>		
Klucz	komplet	x 1
<b>Alarmy</b> [V = alarm wizualny, B = alarm brzęczykowy, M = komunikat, R = alarm zdalny]		
Awaria zasilania <sup>3)</sup>	R <sup>3)</sup>	
Wysoka temperatura	V-B-M-R	
Niska temperatura	V-B-M-R	
Drzwi otwarte	V-B-M	
<b>Specyfikacja elektryczna i poziom hałasu</b>		
Zasilanie	V	230/50 Hz
Poziom hałasu <sup>4)</sup>	dB(A)	42
<b>Opcje</b>		
Rejestrator wykresów temperatury	MTR-0621LH-PE	
– papier wykresowy	RP-06-PW	
– obudowa rejestratora	MPR-S30W-PW	
Rejestratory wykresów typu kotłowego	MTR-G04C-PE	
– papier wykresowy	RP-G04-PW	
– pióro	PG-R-PW	
– obudowa rejestratora	MPR-S7-PW	
Zestaw baterii do alarmu braku zasilania	MPR-48B2-PW (V-B) <sup>3)</sup>	

Wygląd i specyfikacje mogą ulec zmianie bez powiadomienia.

PUF = izolacja ze sztywnej pianki poliuretanowej

<sup>4)</sup>Wartość nominalna, szum tła 20 dB(A).

<sup>1)</sup>Wymiary zewnętrzne tylko szafy głównej, bez wystających elementów zewnętrznych – zobacz rysunki wymiarowe na stronie internetowej w celu uzyskania pełnych szczegółów.

<sup>2)</sup>Temperatura powietrza mierzona w środku komory chłodzenia, temperatura otoczenia +35°C, bez obciążenia.

<sup>3)</sup>Zdalny alarm obejmuje opcjonalny alarm awarii zasilania MPR-48B2-PW (alarm V, B, M, R).



PHC Europe B.V.  
Nijverheidsweg 120 | 4879 AZ Etten-Leur | Holandia  
T: +31 (0) 76 543 3839 | F: +31 (0) 76 541 3732  
[www.phchd.com/eu/biomedical](http://www.phchd.com/eu/biomedical)