

## VIP

Congélateurs coffres -80 °C

84 L



MDF-C8V1-PE



Le congélateur coffre MDF-C8V1 **VIP** -80 °C de PHCbi offre une capacité de stockage maximale dans un volume peu encombrant. Associé à une performance de refroidissement et une fiabilité à la pointe de l'industrie, il offre une solution de conservation idéale à long terme.

### Stockage optimal des échantillons

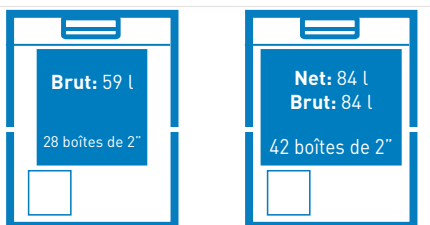
L'utilisation de panneaux d'isolation VIP PLUS brevetés permet de réduire l'épaisseur de la paroi pour un volume intérieur maximal. Cette technologie permet au MDF-C8V1 d'offrir une capacité de stockage maximale dans un espace d'installation minimal.

### Fiabilité de la technologie PHCbi

Un compresseur Cool Safe® spécifiquement conçu pour les applications à ultra-basse température est utilisé dans le système de réfrigération en auto-cascade conçu par PHCbi, garantissant un niveau optimal de performance et de fiabilité.

### Simplicité d'utilisation et sécurité intelligente

Les fonctions complètes de points de consigne, d'alarmes, de surveillance et de diagnostic sont gérées par un contrôleur à microprocesseur fabriqué par PHCbi et doté d'un affichage numérique de l'ensemble des fonctions.



### Stockage personnel

Idéal pour un stockage fiable des échantillons d'essais cliniques peu encombrants et des tests impliquant un contrôle de la température.



### Conservation fiable

La qualité de sa conception et de sa fabrication garantissent un stockage fiable et sécurisé qui préserve l'intégrité des échantillons précieux.



### Stockage uniforme des échantillons

Les températures uniformes et stables fournies sont parfaites pour conserver l'ADN, l'ARN et les autres échantillons biologiques importants.

# Congélateur coffre **VIP** -80 °C



## Système à compresseur unique spécial

Le système en auto-cascade unique utilise un seul compresseur pour de meilleures performances de refroidissement, et un encombrement extrêmement faible.

Le système de réfrigération de haute performance fournit des températures ultra-basses uniformes et stables, avec une consommation d'énergie réduite et un fonctionnement ultra-silencieux.

## Conception sans filtre

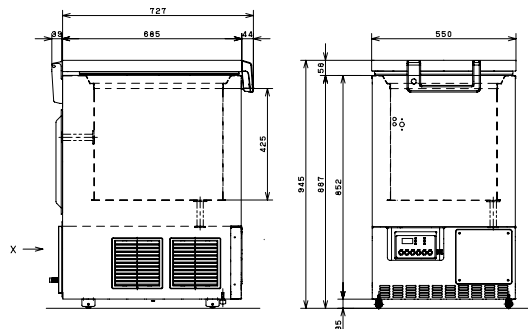
Le circuit de refroidissement unique met fin à la procédure laborieuse de nettoyage des filtres devant être effectuée par le client.

## Encombrement minimal

Les congélateurs VIP -80 °C offrent une capacité de stockage jusqu'à 30 % supérieure à celle d'un congélateur à isolation classique, sans augmenter l'encombrement. Le MDF-C8V1 est équipé de panneaux sous vide VIP PLUS pour une meilleure efficacité énergétique et de meilleures performances de refroidissement.

## Commande par microprocesseur

Géré et surveillé par un contrôleur à microprocesseur intégré avec un système d'alarme complet et des fonctions de diagnostic.



Modèle		MDF-C8V1-PE
Dimensions externes (L x P x H) <sup>1)</sup>	mm	550 x 685 x 945
Dimensions internes (L x P x H)	mm	405 x 490 x 425
Volume	litres	84
Poids net	kg	67
Capacité	Boîtes de 2"	42
Performance		
Performance de refroidissement <sup>2)</sup>	°C	-80
Plage de réglage de la température	°C	-55 à -90
Plage de contrôle de la température <sup>2)</sup>	°C	-60 à -80
Contrôle		
Commande		Microprocesseur, mémoire non volatile
Affichage		LED
Capteur de température		Pt-1000
Réfrigération		
Système de réfrigération		Auto-cascade
Compresseur	W	400
Réfrigérant		Mélange HFC
Matériau isolant		PUF/VIP Plus
Épaisseur de l'isolation	mm	70
Construction		
Matériau extérieur		Acier peint
Matériau intérieur		Acier inoxydable
Couvercle extérieur	qté	1
Verrou de couvercle extérieur		Oui
Couvercle intérieur	qté	1 (styromousse)
Port d'accès	qté	2
Position du port d'accès		Arrière/Bas
Diamètre du port d'accès	Ø mm	17
Roulettes	qté	4 (2 pieds de nivellement)
Alarmes (R = Alarme à distance, V = Alarme visuelle, B = Alarme sonore)		
Panne électrique		V-B-R
Haute température		V-B-R
Basse température		V-B-R
Filtre		Conception sans filtre
Couvercle ouvert		V-B
Niveau électrique et sonore		
Alimentation électrique	V	230
Fréquence	Hz	50
Niveau de bruit <sup>3)</sup>	dB [A]	47
Options		
Sauvegarde de CO <sub>2</sub> liquide <sup>4)</sup>		MDF-UB4-PW
Enregistreurs de température		
- Type circulaire <sup>5)</sup>		MTR-G85C-PE
- Papier graphique		RP-G85-PW
- Stylo à encre		PG-R-PW
- Type de bande continue		MTR-85H-PW
- Papier graphique		RP-85-PW
- Stylo à encre		DF-38FP-PW
- Boîtier de l'enregistreur		MDF-S3085-PE
Systèmes de communication optionnels		
Interface Ethernet (LAN)		MTR-L03-PW

<sup>1)</sup> Dimensions extérieures de l'armoire principale uniquement, hors poignée et autres saillies externes — Pour plus de détails, voir les schémas des dimensions sur le site Internet.

<sup>2)</sup> Température de l'air mesurée au centre du congélateur, température ambiante +30 °C, à vide.

<sup>3)</sup> Valeur nominale — Bruit de fond 20 dB[A].

<sup>4)</sup> Requiert la plaque de montage MDF-UBK-PW.

<sup>5)</sup> Requiert le couvercle de capteur MTR-C8-PW.

**PHCbi**

PHC Europe B.V.

44, avenue de Valvins, BP 44, 77212 Avon Cedex, France

Téléphone: +33 (0) 1 60 71 99 11 / Télécopie: +33 (0) 1 60 71 16 93

[www.phchd.com/eu/biomedical](http://www.phchd.com/eu/biomedical)