



MDF-MU300H-PE

## Biomedical ECO

Congeladores de -30 °C

274 L



**El mismo nivel de fiabilidad con un rendimiento y eficacia aún mejores**

Los congeladores Biomedical ECO de -30 °C poseen refrigerantes naturales y compresores controlados por inversores y, por tanto, reducen al mínimo el consumo de energía, reducen el impacto ambiental y ahorran dinero.

### Refrigeración eficiente

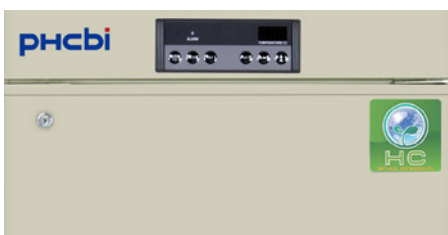
Los refrigerantes de hidrocarburos (HC) naturales proporcionan una refrigeración más eficiente debido al elevado calor latente de evaporación. Además de dar lugar a un mejor rendimiento, esto disminuye el consumo y los costes de energía.

### Tecnología de inversor

Los congeladores Biomedical ECO de -30 °C utilizan compresores controlados por inversores que pueden ejecutarse a diferentes velocidades para aumentar el rendimiento de refrigerado en diferentes condiciones, a la vez que reducen el consumo de energía del congelador.

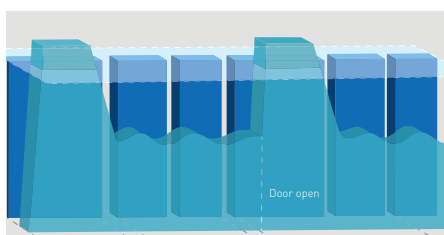
### Diseño intuitivo

El panel de control multifunción incorpora un sistema de alarma integrado, funciones de autodiagnóstico y muestra de manera clara la temperatura actual. Los contenedores de almacenamiento se suministran de serie para mayor comodidad.



### Costes operativos reducidos

Los refrigerantes eficientes disminuyen el consumo de energía a fin de reducir los costes y la necesidad de recurrir al aire acondicionado.



### Temperaturas estables

Los compresores controlados por inversores se encienden y se apagan con menos frecuencia para conseguir una estabilidad óptima. Ideales para muestras muy sensibles a las fluctuaciones de temperatura.



### Seguridad de la muestra

Almacenamiento eficaz de muestras de laboratorio, de investigación y biomédicas. Las características de seguridad y su diseño fácil de usar garantizan una fiabilidad y funcionalidad insuperables.

## Congelador de -30 °C **BIOMEDICAL ECO**

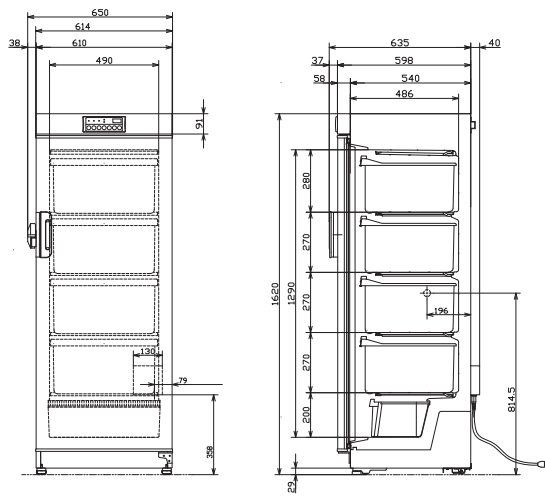


### Compresores controlados por inversores

Mientras que los congeladores convencionales utilizan compresores de una sola velocidad que se conectan intermitentemente, los congeladores **Biomedical ECO** contienen compresores controlados por inversores que se pueden ejecutar a diferentes velocidades para aumentar al máximo el rendimiento de refrigeración bajo distintas condiciones. Dado que el compresor no se conecta intermitentemente con tanta frecuencia, la homogeneidad de la temperatura del congelador mejora de forma considerable. Los compresores de inversor tienen la ventaja añadida de reducir el consumo de energía del congelador, lo cual no solo es mejor para el medio ambiente sino que también ayuda a reducir los costes operativos.

### Centro de control integrado

El sistema de control por microprocesador es seguro, fácil de usar y completo, y se puede acceder a él a través de un panel de control montado en la parte frontal. El microprocesador tiene una copia de seguridad de la memoria, por lo que después de un fallo de alimentación, el funcionamiento se reanuda con los ajustes previos a la interrupción. La función de autodiagnóstico mostrará un código de error en caso de detectar una anomalía.



<b>Número del modelo</b>		<b>MDF-MU300H-PE</b>
Dimensiones externas (An. x P. x AL.) <sup>1)</sup>	mm	610 x 598 x 1620
Dimensiones internas (An. x Pr. x AL.)	mm	490 x 486 x 1290
Volumen	litros	274
Peso neto	kg	76
Capacidad	Compartimentos de 2"	150
<b>Rendimiento</b>		
Rendimiento de la refrigeración <sup>2)</sup>	°C	-30
Intervalo de ajuste de temperatura	°C	De -18 a -35
Intervalo del control de temperatura <sup>2)</sup>	°C	De -20 a -30
<b>Control</b>		
Controlador		Microprocesador, memoria no volátil
Visor		LED
Sensor de temperatura		Termistor
<b>Refrigeración</b>		
Sistema de refrigeración		Directa
Compresores	W	250 (control del inversor)
Refrigerante		HC
Material de aislamiento		Espuma de poliuretano
Grosor del aislamiento	mm	60
<b>Estructura</b>		
Material exterior		Acero pintado
Material interior		Resina de ABS
Puerta exterior	cant.	1
Bloqueo de la puerta exterior		S
Estantes	cant.	4
Recipientes/cestas	(L/M/S)	4/0/1
Carga máx. por estante/ recipiente/ cesta	kg	30
Carga máx. total	kg	80
Puerto de acceso	cant.	1
Posición del puerto de acceso		Izquierda
Diámetro del puerto de acceso	Ø mm	30
Ruedas	cant.	4 [2 patas niveladoras]
<b>Alarmas</b> (R = Alarma remota, V = Alarma visual, A = Alarma acústica)		
Fallo de alimentación		V-A-R (opcional)
Temperatura alta		V-A-(R <sup>4)</sup> )
Temperatura baja		V-A-(R <sup>4)</sup> )
<b>Nivel de ruido y eléctrico</b>		
Fuente de alimentación	V	230
Frecuencia	Hz	50
Nivel de ruido <sup>3)</sup>	dB [A]	40
<b>Opciones</b>		
Registadores de temperatura		
– Tipo circular		MTR-G85C-PE
– Papel gráfico		RP-G85-PW
– Plumilla		PG-R-PW
– Carcasa del registrador		MPR-S740T-PW
– Tipo de tira continua		MTR-4015LH-PE
– Papel gráfico		RP-40-PW
– Plumilla		—
– Carcasa del registrador		—
Alarma de fallo de alimentación de montaje externo		MPR-48B1-PE

<sup>1)</sup> Solo dimensiones exteriores de la cámara principal; se excluyen la empuñadura y otras partes externas. Consulte los diagramas de dimensiones en el sitio web para obtener más información.

<sup>2)</sup> Temperatura del aire medida en el centro del congelador, a una temperatura ambiente de +30 °C. Sin carga.

<sup>3)</sup> Valor nominal, ruido de fondo de 20 dB [A].

<sup>4)</sup> Requiere MPR-48B1-PW.

**PHCBI**

PHC Europe B.V.

Nijverheidsweg 120 | 4879 AZ Etten-Leur | Netherlands

T: +31 (0) 76 543 3839 | F: +31 (0) 76 541 3732

[www.phchd.com/eu/biomedical](http://www.phchd.com/eu/biomedical)