



MPR-414F-PE

Pharmazeutischer Kühlschrank mit Tiefkühlfach

340/82 l (Kühlschrank/Tiefkühlfach)

Eine komplette Aufbewahrungslösung: Kühlschrank und Tiefkühler in einem Gerät.

Die MPR-414F-Kühl-/Tiefkühlkombination vereint leistungsstarke Kühlung mit einer Tiefkühlumgebung von -30 °C bei gleichzeitig geringem Platzbedarf für eine flexible, zuverlässige und komfortable Probenlagerung.

Optimale Temperaturverteilung

Das Luftumwälzsystem im Kühlschrank sorgt für eine einheitliche und schnelle Temperaturwiederherstellung nach dem routinemäßigen Öffnen der Tür und verhindert so Temperaturschwankungen.

Hervorragende Stabilität

Das einzigartige Abtausystem im Kühlschrank mit seinen kurzen Zyklen dient dazu, unnötige Temperaturspitzen zu verhindern. Das Tiefkühlfach wird für eine maximal stabile Temperatur manuell abgetaut.

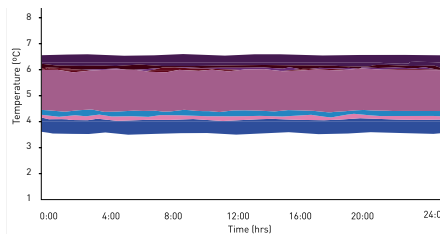
Präzise Steuerung und Überwachung

Die Mikroprozessorsteuerung mit genauen Sensoren hält die Temperatur im Kühlschrank und im Tiefkühlfach präzise aufrecht, während das umfassende Alarmsystem bei etwaigen Temperaturabweichungen Alarme ausgibt.



2 Temperaturen, 1 Gerät

Dieses Gerät bietet eine sichere Aufbewahrung sowohl bei Kühl- als auch bei Tiefkühltemperaturen und benötigt gleichzeitig nur wenig Platz, so dass es eine ideale Lösung für kleine Räumlichkeiten darstellt.



Benutzerfreundlichkeit und Leistung

Die Kühlschränke von PHCbi sind speziell für Laboranwendungen vorgesehen und bieten selbst unter anspruchsvollen Bedingungen eine präzise Leistung.



Sichere und geschützte Aufbewahrung

Zur Ausstattung gehören mehrere Sicherheitssysteme wie z. B. akustische und optische Alarme für zu hohe bzw. zu niedrige Temperaturen, ein Fernalarm, ein Türöffnungsalarm und schlüsselgesicherte Türverriegelungen

Pharmazeutischer Kühlschrank mit Tiefkühlfach



Überlegene Benutzerfreundlichkeit

Das Einzelgerät mit dualer Temperaturregelung benötigt nur eine äußerst kleine Aufstellfläche.

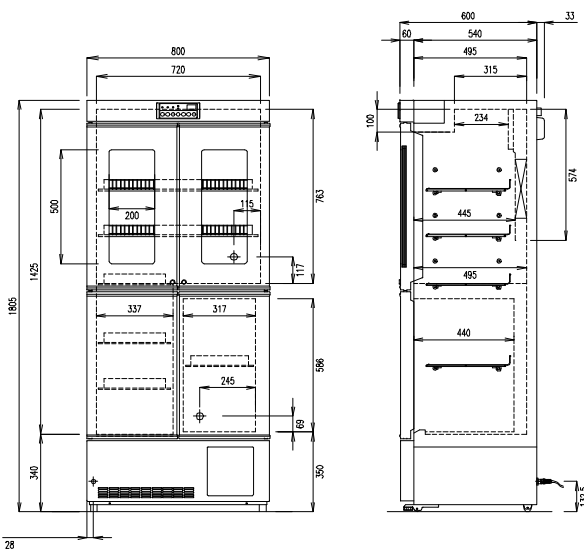
Die Bauweise mit vier Türen verringert den Luftverlust beim Öffnen der Türen und führt zu einer besseren Nutzbarkeit des Raums vor dem Gerät.

PHCbi-Design

Die Kühlsysteme in den beiden Bereichen sind speziell für die anspruchsvolle wissenschaftliche und Laboraufbewahrung vorgesehen. Die Kompressoren sind anwendungsspezifisch und die Komponenten sind sorgfältig aufeinander abgestimmt. Die Auslegung der Systeme sorgt für eine leistungsstarke Kühlung mit ultimativer Zuverlässigkeit.

Leiser Betrieb

Zwei speziell entwickelte Kompressoren sorgen für einen leisen und unterbrechungsfreien Betrieb in betriebsamen Arbeitsumgebungen.



MPR-414F-PE

Modellnummer		MPR-414F-PE
Außenabmessungen (B x T x H) ¹⁾	mm	800 x 600 x 1805
Innenabmessungen (B x T x H)	mm	720 x 495 x 1425 (Kühlschr.) 317 x 440 x 576 (Tiefk.)
Volumen	Liter	340/82 (Kühlschr./Tiefk.)
Nettogewicht	kg	126
Leistung		
Kühlleistung ²⁾	°C	+5/-30
Temperatureinstellbereich (Kühlschr./Tiefk.)	°C	+2 bis +14 / -35 bis -15
Temperaturregelbereich (Kühlschr./Tiefk.)	°C	+2 bis +14 / -30 bis -20
Steuerung		
Controller		Mikroprozessor, nicht flüchtiger Speicher
Anzeige		LED
Temperatursensor		Thermistor
Kühlung		
Kühlmethode		Luftumwälzsystem (Kühlschr./direkte Kühlung (Tiefk.))
Abtaumethode		Zyklisches Abtauen (Kühlschr./Manuell (Tiefk.))
Kühlmittel		HFKW
Isoliermaterial		PUF
Isolierdicke	mm	40/60
Bauform		
Außenverkleidung		Lackierter Stahl
Innenverkleidung		Styrotharz (Kühlschr.)/lackiertes Aluminium (Tiefk.)
Außentüren	Anz.	4, Sichtglasfenster (2)
Außentürverriegelung		2
Einlegeböden	Anz.	2 und 2 (Kühlschr.)/1 (Tiefk.)
Max. Traglast – pro Einlegeboden	kg	25 und 15/15 (Kühlschr./Tiefk.)
Max. Traglast – insgesamt	kg	95
Zugangsanschluss	Anz.	2
Position des Zugangsanschlusses		Links
Durchmesser des Zugangsanschlusses	Ø mm	30
Rollen	Anz.	4
Innenbeleuchtung		Fluoreszenzlampe (Kühlschr.)
Alarmer		
(R = Fernalarm, V = optischer Alarm, B = akustischer Alarm)		
Stromausfall		R
Temperatur zu hoch		V-B-R
Temperatur zu niedrig		V-B-R
Tür offen		V-B
Signalpegel und Lautstärke		
Netzteil	V	230 V
Frequenz	Hz	50
Lautstärke ³⁾	dB [A]	39
Optionen		
Temperaturschreiber		
- Kreisförmig		MTR-G3504C-PE
- Diagrammpapier		RP-G3504-PW
- Tintenstift		PG-RB-PW
- Endlosstreifen		MTR-0621LH-PE (Kühlschr.)/MTR-4015LH-PE (Tiefk.)
- Diagrammpapier		RP-06-PW (Kühlschr.)/RP-40-PW (Tiefk.)
- Tintenstift		-
- Datenschreibergehäuse		MPR-S30-PW
Schubladen für linkes unteres Abteil		MPR-41R-PW

¹⁾ Die Außenabmessungen gelten nur für den Hauptschrank ohne Griff und andere Überstände. Die detaillierten Abmessungen sind der entsprechenden Zeichnung auf der Webseite zu entnehmen.

²⁾ Lufttemperatur gemessen in der Gerätemitte des Kühlschranks/Tiefkühlfachs, Umgebungstemperatur +30 °C, ohne Last.

³⁾ Nennwert – Hintergrundrauschen 20 dB [A]

