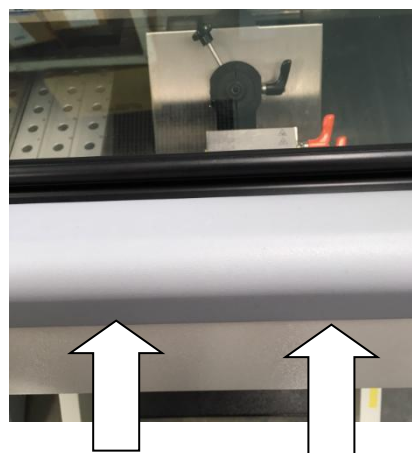


## クリオスタットHM520/HM525

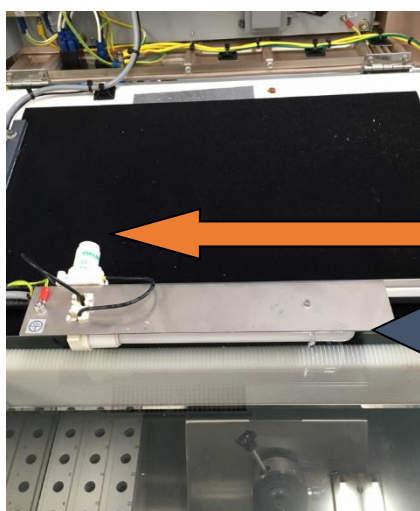
### 蛍光灯の交換方法

対象機種: クリオスタット HM520/ HM525/ HYRAX C20/ C25

1. 装置手前の灰色の部分に指をかけ、上に持ち上げると上のカバーがはねあがります。



2. 矢印の場所に Starter と蛍光灯を取り付けます。



322650 Starter (Philips S2)

346050 蛍光灯 PL-L 18W84

202604