

適温配膳車 デリカート  
GXシリーズ

PHCbi

主要装備			デリカートGXシリーズ					
● 標準装備    ★ セレクト    △ オプション			デラックス タイプ			スタンダード タイプ		
走行	走行方式	パワーアシスト	●			●		
	平地走行		●			●		
	坂道走行		● ※1			● ※1		
	自在車輪（静音キャスター）		●			●		
トレー	大トレー/小トレー/リフトトレー		★ 別売			★ 別売		
	フラットトレー ※2		★ 別売			★ 別売		
	カラー		★ ブラック/ブラウン/オレンジ/イエロー/ピンク/グリーン					
	リバーシブル ※3		●			●		
温度 保冷	遠赤外線微風循環方式		●			●		
	冷風強制循環方式		●			●		
	温度設定画面（液晶/パネルに表示）		●			●		
	側面用 7インチワイド タッチ式液晶モニター		△			△		
	24時間7dayタイマー		△			△		
	庫内温度データ記録システム（HACCP対応） ※4		△			△		
庫内配列	温冷交互配列		●			△		
外観	ボディカラー		● ピンク（△ オレンジ、グリーン、ブルー、ダークブラウン、オーカー）					
	バンパー		● グレー					
	衝撃軽減強化ドア		●			●		
	7インチワイド タッチ式液晶モニター		—			●		
	10インチ タッチ式液晶モニター		●			—		
	抗菌仕様（扉取手・走行ハンドル）		●			△		
	ハンドル（片側・両側） ※3		● 片側 △ 両側			● 片側 △ 両側		
庫内	庫内水洗		●			●		
	着脱式排水タンク（ドレンタンク）		●			●		
	コーナー部曲面加工		●			●		
	庫内脱臭機能（保冷库のみ）		△			△		
	安全	後方確認モニター・カメラ		●			△ ※5	
車輪構造と 移動性能	集中ドアロック機能		△			△		
	非常停止スイッチ		●			●		
	自動停止機能		●			●		
	タッチセンサー付バンパー		△			●		
	マグネットコンセント		●			●		
	コンセント着時走行ロック		●			●		
	三相200V漏電ブレーカー		●			●		
	過充電防止機能付充電器		●			●		
	バッテリーメーター（液晶/パネルに表示）		●			●		
	走行電源スイッチ（パスワード設定可能）		●			●		
	走行電源カードキー		●			△		
	走行メロディー		△			△		
	サイドセンサー		●			●		
車輪構造と 移動性能	列		4	6		4	6	
	車輪数（駆動モータ数）		4（2）	4（2）	6（2）	4（2）	4（2）	6（2）
	登坂性能		5°	5°	1°	5°	5°	1°
	旋回半径（m）（外径） ※6		1.3	1.8	1.5	1.3	1.7	1.5
	最高速度（km/h）	前進	4			4		
		後進	3			3		

1°

平地用

5°

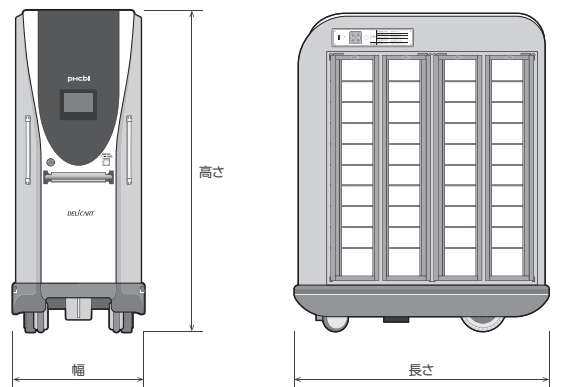
傾斜5°まで登坂できます。

1° 平地用    5° 傾斜 5° まで登坂できます。

● 下記長さは片ハンドル仕様サイズ。両ハンドル仕様の場合は寸法プラス1100mm。重量プラス10kg  
● 最番末尾の□はカラー番号が入ります。〈 〉 内の長さ及び重量は庫内温冷交互配列の場合です。

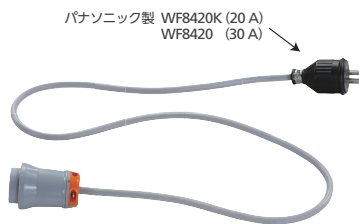
デリカート GXシリーズ	種数	品番	高さ (mm)	長さ (mm)			幅 (mm)	幅ピッチ (mm)	重量 (kg)	消費電力			
				小トレイ ⑥	大トレイ	大トレイ ⑥ /フラットトレイ				計 (KW)	昇温時 (KW)	冷却時 (KW)	充電時 (KW)
デラックス タイプ	28	CD1028V□	1510						(305)	3.2	1.6		
	32	CD1032V□	1635	(1445)	(1445)	(1525)	770	125	(325)	3.4	1.8	1.44	0.2
	36	CD1036V□	1760						(345)	3.6	2.0		
	40	CD1040V□	1885						(365)	3.6	2.0		
	42	CD1042V□	1510						(400)	4.7	2.3		
	48	CD1048V□	1635	(2025)	(2025)	(2145)	770	125	(420)	5.0	2.7	2.16	0.2
	54	CD1054V□	1760						(440)	5.3	2.9		
	60	CD1060V□	1885						(460)	5.3	2.9		
スタンダード タイプ	28	CD1028X□	1510						295 (305)	2.6	1.6		
	32	CD1032X□	1635	1425	1425	1505 (1525)	770	125	315 (325)	2.8	1.8	0.85	0.2
	36	CD1036X□	1760	(1445)					335 (345)	3.0	2.0		
	40	CD1040X□	1885						355 (365)	3.0	2.0		
	42	CD1042X□	1510						390 (400)	4.1	2.3		
	48	CD1048X□	1635	1985 (2025)	1985	2105 (2145)	770	125	410 (420)	4.5	2.7	1.57	0.2
	54	CD1054X□	1760						430 (440)	4.7	2.9		
	60	CD1060X□	1885						450 (460)	4.7	2.9		

⑥ はリバーシブル仕様



## ■ 付属品

- マグネットコンセントプラグ
- コード式（2m、3m、5mからお選びください）
- 取扱説明書一式
- 保証書



- ※1 左図表下段の車輪構造参照。
- ※2 専用間仕切りになります。（オプション）
- ※3 本体サイズが異なります。主要諸元参照。
- ※4 パソコンの動作環境により使用できないことがあります。事前にお問い合わせください。
- ※5 スタンダードはモニターが10インチタッチ式液晶モニターに変更されます。
- ※6 大トレイ/リバーシブル仕様
- 商品の形状及び色彩は予告なく変更になることがあります。

## ⚠ 安全に関するご注意

● ご使用の際は、取扱説明書をよくお読みのうえ、正しくお使いください。

保証書に関するお願い	● 商品には保証書を添付しております。ご購入の際は、必ず保証書をお受取りのうえ、保管ください。尚、店名、ご購入日の記載のないものは無効となります。 ・製造番号は品質管理上重要なものです。ご購入の際には商品本体に表示されている製造番号と保証書記載の製造番号が一致しているかお確かめください。
その他使用上のご注意	・高温になるところ、油煙や湯気の当たるところには放置しないでください。・落下などによる強い振動や衝撃をあてないでください。

● お問い合わせは	<p><b>PHC 株式会社</b>  <b>バイオメディカ事業部</b>  〒105-8433  東京都港区西新橋2丁目38番5号</p> <p>デリカート営業所  TEL 06-6136-1418 FAX 06-6136-1451</p> <p>このカタログの記載内容は  <b>2019年3月現在のものです。</b></p> <p>1903 A 5917</p>
-----------	--

- 製品の色は印刷物ですので実際の色と若干異なる場合があります。● 製品の定格およびデザインは改善等のため予告なく変更する場合があります。
- 実際の製品には、ご使用上の注意を表示しているものがあります。

New design 適温配膳車  
デリカートGXシリーズ

スタイリッシュ新デザイン

タッチ式液晶モニター搭載

セーフティー機能強化



●デリカート

delicart\_GX series

## GX シリーズ (デラックスタイプ/スタンダードタイプ)

### やさしさと先進性を兼ね備えた新デザイン。

光沢のあるブラックパネルが美しさと先進性を演出。  
丸みのあるボディとやわらかな色調が、やさしい印象をあたえます。



●スタンダードタイプ32膳

### 操作する人の足元に 考慮した安全設計。

前バンパー中止部を大きくへこますことで、  
引き走行時にカカトが引っかかりにくく  
なりました。

### 静音キャスター

好評の静音キャスターを採用。  
快適な走行をサポートします。

### 多彩なカラーバリエーション

標準カラーのピンク以外にも5種類のカラーをご用意しております。  
インテリアに合わせてお選びください。



オレンジ

グリーン

ブルー

ダークブラウン

オーカー



## パワーアシスト走行 操作しやすい固定式ハンドル

平地 最高速度…前進4 km/h

坂道 傾斜…5°まで

後退 最高速度…前進3 km/h

小回り 旋回半径(外径)…1.3 m

※4列デラックスタイプ 大トレーリパーシブル仕様の場合

### デラックスタイプ

膳数	28 32 36 40	42 48 54 60
庫内配列	4列 (片側4ドア)	6列 (片側6ドア)
保 温	遠赤外線微風循環方式	遠赤外線微風循環方式
保 冷	冷風強制循環方式	冷風強制循環方式
走 行	パワーアシスト	パワーアシスト
旋回半径 (外形)	1.3 m	(4輪) 1.8 m (6輪) 1.5 m
大トレー リパーシブル 仕様		

- 主な標準装備
- 10インチタッチ式液晶モニター
  - パワーアシスト走行
  - 後方確認モニター・カメラ
  - 衝撃軽減強化ドア
  - 走行電源カードキー
  - トレイバスルー
  - トレーリパーシブル

- オプション
- 両側ハンドル
  - タッチセンサー付バンパー
  - 走行メロディ
  - 庫内温度データ記録システム
  - 24時間7dayタイマー
  - 集中ドアロック

### スタンダードタイプ

膳数	28 32 36 40	42 48 54 60
庫内配列	4列 (片側4ドア)	6列 (片側6ドア)
保 温	遠赤外線微風循環方式	遠赤外線微風循環方式
保 冷	冷風強制循環方式	冷風強制循環方式
走 行	パワーアシスト	パワーアシスト
旋回半径 (外形)	1.3 m	(4輪) 1.7 m (6輪) 1.5 m
大トレー リパーシブル 仕様		

- 主な標準装備
- 7インチワイドタッチ式液晶モニター
  - パワーアシスト走行
  - 衝撃軽減強化ドア
  - 走行電源スイッチ (パスワード設定可能)
  - トレイバスルー
  - トレーリパーシブル

- オプション
- 両側ハンドル
  - 後方確認モニター・カメラ
  - 走行メロディ
  - 走行電源カードキー
  - 庫内温度データ記録システム
  - 24時間7dayタイマー

## 基本操作も便利な機能も「タッチ式液晶モニター」で簡単操作。

※仕様によって画面レイアウトが異なります。  
※画面の図はイメージです。実際の画面とは異なります。

### ● 温調設定画面



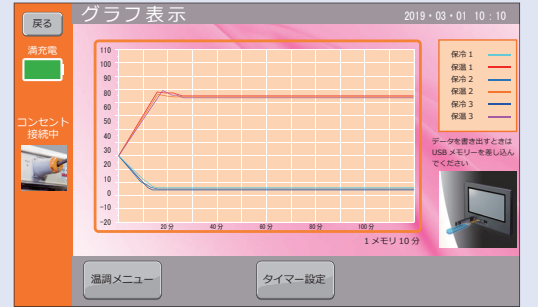
集中表示機能採用で、全ての部屋の温度を同時に操作・管理できます。オプションで側面にもモニターが取り付けられますので、扉側からも操作可能になります。

### エラーコード表示機能付き



側面用7インチワイドタッチ式液晶モニター  
※オプションとなります。

### ● 庫内温度データ記録システム画面



各庫内の温度を測り、グラフに変換して表示します。データはモニターに装備されたUSBコネクタから外部メモリーを経由してパソコンで管理できます。

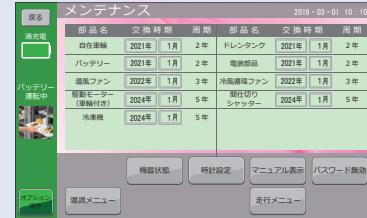
※オプションとなります。

### ● 走行操作画面



走行電源は画面の中で操作できますので、従来のキー操作で起こる破損や紛失の心配はありません。また、関係者以外が使用できないようにするためパスワード設定ができます。

### ● メンテナンス画面



消耗部品の交換時期を確認することができます。消耗部品を適正な時期に定期的な交換をしていただくことで、長く・安心してお使いいただけます。

### ● 24時間7dayタイマー画面



時間をセットしておくと、毎食の温度調整電源スイッチ「入」を自動で運用することができます。業務の省力化・省電力化のお手伝いが可能です。

※オプションとなります。

### 走行電源カードキー

ブラックパネルのセンサー部にカードをかざすだけで、走行電源の入/切の操作ができます。

※デラックスは標準装備。  
スタンダードはオプションとなります。



### 衝撃軽減強化ドア

ドア枠と窓部の段差が少ない形状のため、手摺りなどがひっかかりにくくなりました。ドア枠内部に補強材を追加し、従来の扉に比べ約2倍の強度を実現。

※当社評価条件による



### 後方確認モニター・カメラ

後方の安全確認が確実にできるよう、画面サイズが大きな10インチモニターを採用しております。

※デラックスは標準装備。  
※スタンダードはオプションとなります。  
(モニターは10インチタッチ式液晶モニターに変更されます)



※画面はハメコミ合成です。

### 庫内曲面加工

庫内はステンレス製で水洗いしても大丈夫(庫内以外は不可) コーナー部は曲面仕上げを施していますので、拭き取りも容易です。



### 着脱式排水タンク (ドレンタンク)

保冷室ダクト内に溜まった排水を容易に処理できます。着脱式排水タンクは庫外に設置しているため衛生的です。



### マグネットコンセント

バッテリー充電時は、着脱が簡単・確実で、軽く当てるだけでカチッとしっかり接続します。

