

# 薬用冷蔵ショーケース・薬用保冷庫 研究用保冷庫・血液保冷庫 シリーズカタログ



薬用冷蔵ショーケース・薬用保冷庫・研究用保冷庫・血液保冷庫 MPR・MBR シリーズは全国ネットのサービス網でアフターケアを行っています

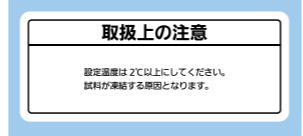
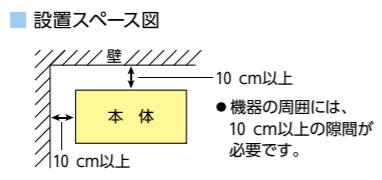
## メディカ・メンテナンス制度

《当社メディカ機器》を、より適切に利用していただくためには、日常の手入れ・点検・保守管理が非常に大切です。当社では、保証期間後も定期点検を実施するメンテナンス制度を用意しております。

- メンテナンス契約の内容
- 定期点検 (年2~3回)
  - メンテナンス料金などの詳細は、当社係員にお尋ねください。

## 設置に関する注意事項

- 設置場所について
  - 設置は、直射日光の当たらない場所や埃の少ない場所を選んでください。
  - 床が丈夫で水平な場所に設置してください。
  - 風通しのよい場所を選んでください。
  - 湿気の少ない場所を選んでください。
- 電源プラグとコンセントの形状
  - L 型
  - MPR-S150H
  - MPR-S300H
  - MPR-S500H
  - MPR-S500RH
  - MPR-S1201XH
  - MPR-S1201RXH
- 警告・注意ラベル
  - 機器には、使用上の安全を旨とした各種ラベルを貼っています。ラベルの表示内容を確認のうえ、機器を使用してください。(剥がし取り禁止)



(一例)

## 安全に関するご注意

- ご使用の前に必ず「取扱説明書」をよくお読みのうえ、正しくお使いください。
- 電源は、必ず単相 100 Vの専用ブレーカーを備えた専用回路を使用してください。分岐ソケットや二股ソケット、または延長コードを使用すると、事故の原因になる恐れがあります。
- 接地(アース)は、必ず取付けてください。
- エーテル、ベンジン、アルコールなどの揮発性・引火性の高い薬品、酸・アルカリなどの腐食性の強い薬品を保存する場合は、気密性の高い容器に入れ、完全にシールしてください。
- 水気や湿気の多い場所には設置しないでください。やむを得ず水気や湿気の多い場所で使用する場合は、法規(電気設備技術基準)により、接地(アース)のほか、電気を供給する電路(製品の電源側)に対して漏電遮断器の取付けが決められています。感電・漏電防止のために、必ず取付けてください。
- 清掃の際、機器の外側や内側に、直接、水をかけないでください。漏電の原因になる恐れがあります。

## 定期点検

- お手入れは、取扱説明書の内容を確認のうえ、実施してください。
- 当社では、機器の定期点検を旨とした「メディカ・メンテナンス制度」を設けています。ご利用をお勧めします。

**保証に関するお願い** ●商品には保証書を添付しております。ご購入の際は、必ず保証書をお受取のうえ、保存ください。尚、店名、ご購入期日の掲載のないものは無効となります。●製造番号は安全確保上重要なものです。お買上げの際には商品本体に製造番号が表示されているか、また保証書記載の製造番号と一致しているかお確かめください。

**その他使用上のご注意** ●血液は、必ず血液保冷庫で保存してください。薬用冷蔵ショーケース・薬用保冷庫では保存できません。●フリーザー部へガラスビン類を入れると割れる場合があるため、避けてください。●庫内は、冷気を強制循環させて冷蔵しています。冷気の吸込口や吹出口を塞いだり、吸込口に紙屑などが入らないようにしてください。●冷気が適正に循環するよう、収容物は適当な間隔をとってください。●本器は、日本国内仕様のため、外国ではご使用にならないでください。●本機の各データは、当社基準で測定しています。詳細なデータが必要な場合は、当社にお問い合わせください。●製品検査成績書をご要望の方は、当社にお問い合わせください(有料)。●本製品の保証は製品のみ適用されるもので、試料や試薬などの保存物、内容物等については、その責任を負いかねますので、あらかじめご了承ください。

薬用冷蔵ショーケース・薬用保冷庫・研究用保冷庫・血液保冷庫を製造している群馬地区は、PHC株式会社の一部門として環境マネジメントシステム ISO 14001の認証を取得しています。

一般実験用途の  
 ■ 保存機器  
 ■ 培養機器  
 ■ 実験環境機器  
 ■ 調剤機器  
 ■ 滅菌・乾燥機器

の設計開発、製造及び付帯サービス

薬用冷蔵ショーケース・薬用保冷庫・研究用保冷庫を設計開発、製造している群馬地区は、TUV SUDIによる品質マネジメントシステムの認証を取得しています。

医療用途の  
 ■ 冷凍庫  
 ■ 冷蔵庫  
 ■ 培養器  
 ■ 滅菌・乾燥機器

の設計開発、製造及び流通

血液保冷庫を設計開発、製造している群馬地区は、TUV SUDIによる品質マネジメントシステムの認証を取得しています。

※MPR-N200H/N200SH/N250FH/N250FSH/N450FH/N450FSH/715Fは ISO 14001, ISO 9001 及び EN ISO 13485の対象外となります。 群馬地区：〒370-0596 群馬県邑楽郡大泉町坂田1丁目1番1号

●お問い合わせは

**PHC株式会社**  
 バイオメディカ営業部  
 〒105-8433  
 東京都港区西新橋3丁目7番1号

北海道営業所 TEL 03-4363-2211 FAX 011-251-3760  
 東北営業所 TEL 022-266-2131 FAX 022-215-5582  
 東京営業所 TEL 03-5408-7277 FAX 03-5408-0873  
 南関東営業所 TEL 045-978-5134 FAX 045-978-5150  
 中部営業所 TEL 052-211-8880 FAX 052-211-8882  
 近畿営業所 TEL 06-6136-1415 FAX 06-6136-1449  
 中国営業所 TEL 03-6696-0250 FAX 082-222-8210  
 九州営業所 TEL 092-292-7719 FAX 092-291-5353

このカタログの記載内容は  
 2025年5月現在のものです。  
 211017211

●製品の色は印刷物ですので実際の色と若干異なる場合があります。●製品の価格および仕様・定格・デザインは改善等のため予告なく変更する場合があります。●実際の製品には、ご使用の注意を表示しているものがあります。



## Pharmaceutical Refrigerator Blood Bank Fridge SERIES



MPR-S500H

MPR-N250FH

信頼と実績で 製品本体

# 5年保証

■ 注意

- ▶ 2022年4月1日以降納品された製品本体が対象となります
- ▶ 5年保証ラベルに記入された日(納品設置日)より5年間の保証期間となります
- ▶ 製品本体が対象です。オプション品・消耗品・定期交換部品などは対象外です
- ▶ 製品の内容物の保証はできませんので予めご了承ください
- ▶ 薬局関連機器は対象外です
- ▶ フードソリューション機器は3年保証となります
- ▶ 5年保証の詳細内容は、各営業所へお問合せください

本カタログ掲載商品の価格には、消費税・地方消費税・配送料・設置料・関連工事費・使用済み商品の引き取り費などは含まれておりません。

精度の高いバイオ実験・  
医薬品<sup>※1</sup>や試薬類<sup>※1</sup>の保存には  
「低温環境制御に優れた、  
薬用保冷库」が必要です。

PHCの薬用保冷库・薬用冷蔵ショーケース・  
研究用保冷库を、お使いください。



### ■ PHCの薬用保冷库と一般的な冷蔵庫<sup>※2</sup>の違い

	PHC薬用保冷库	一般的な冷蔵庫
庫内の温度分布	<p>庫内の上部、下部、中心など下記9カ所(①~⑨)の各平均温度において、±3℃の温度分布となる制御を実現。<sup>※3</sup></p>	<p>冷蔵室内の上部と下部で約14℃の温度の差が発生。<sup>※2</sup></p>
霜取り時の庫内温度	<p>ヒーター式サイクルデフロスト方式により温度制御と同時に霜取りを行うため、常に安定した庫内温度を維持。</p> <p>冷凍回路とヒーター通電の交互運転で制御 庫内冷却部の霜の発達を抑制</p> <p>温度制御と同時に自動で霜取り</p> <p><b>庫内温度を一定に保つ</b></p>	<p>一定周期(7~8時間毎)にヒーターをON、冷凍回路をOFFにして霜取りするため、庫内温度が安定しない。</p> <p>冷凍回路のON-OFF運転で温度制御 徐々に庫内冷却部に着霜</p> <p>定期的(7~8時間毎)にヒーターON、冷凍回路OFFで霜取り</p> <p><b>庫内温度が不安定</b></p>
収納物の凍結	<p>庫内温度を管理してヒーターを使って庫内温度を制御するため、庫内温度の降下と収納物の凍結を防止。</p> <p>冷凍回路とヒーターの交互運転</p> <p><b>庫内温度を一定に保つ</b></p>	<p>低外気温の場所では、庫内温度は0℃以下になる場合があるため、収納物が凍結する恐れあり。</p> <p>冷凍回路のみ運転</p> <p>低外気温の影響下では、庫内温度が0℃以下になる場合も</p> <p><b>収納物が凍結する恐れ</b></p>

※1: 医薬品や試薬類には、それぞれに定められた管理温度があります。当社薬用保冷库機器に該当しない管理温度の医薬品や試薬類は、これらの製品に保存しないでください。  
 ※2: 本カタログにおける一般的な冷蔵庫の記述は、当社が調べた範囲での一般的な仕様に基づきます。  
 ※3: バリエーション当社社内規定に基づいて平均温度を測定した場合の値です。また、参考とする規格により、測定方法および結果が異なる場合がございます。

### ■ 環境負荷低減と高い省エネ

#### ノンフロン自然冷媒で高い省エネ

冷却効率に優れたノンフロン自然冷媒とインバーター制御コンプレッサーの搭載により、従来機種比較で、高い省エネを実現しました。ノンフロン冷媒を使用しているため、フロン排出抑制法も対象外です。  
 (MPR-S150H/S300H/S500H/S500RH/S1201XH/S1201RXH/N200H/N200SH/N250FH/N250FSH/N450FH/N450FSH)

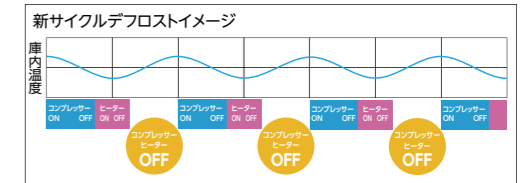
#### GWP値の低い「HFO冷媒」採用

オゾン層破壊係数・地球温暖化係数がゼロに分類されるHFO冷媒とHFC冷媒の混合冷媒で、従来機種よりも環境への負荷を低減しています。  
 (MPR-722/722R/1412/1412R/1014R/715F)

### ■ 安定した低温環境制御

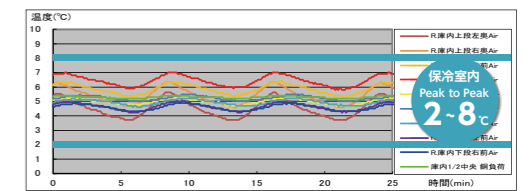
#### 新サイクルデフロスト

ノンフロン自然冷媒、インバーター制御のコンプレッサー、新サイクルデフロストなどの効果で保冷库内の温度制御性能が向上。庫内9点測定でのピーク to ピークで、2℃~8℃に収まる温度分布を実現しています(当社基準での測定による)。  
 (MPR-S150H/S300H/S500H/S500RH/S1201XH/S1201RXH/N200H/N200SH/N250FH/N250FSH/N450FH/N450FSH)  
 ※外気温23℃ 無負荷で測定/使用状況により温度が変動する場合があります。



#### 効率の良いインバーター制御

コンプレッサーのON/OFF運転を低減するインバーター制御により、庫内の温度の分布が向上しました。  
 (MPR-S150H/S300H/S500H/S500RH/S1201XH/S1201RXH/N200H/N200SH/N250FH/N250FSH/N450FH/N450FSH) ※MPR-N250FH/N250FSH/N450FH/N450FSHは保冷库部。



※イメージです。実際の温度分布、運転グラフとは異なります

### ■ 高いユーザービリティ

#### USBポート付き 有機ELコントロールパネル

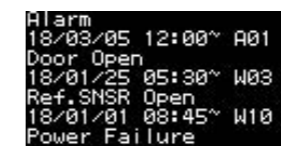
有機ELディスプレイコントロールパネルは、視認性に優れ、直感的な操作が可能。温度表示は0.1℃単位まで表示します。またログ機能により、温度・警報・ドア開閉の履歴を保持、USBへのデータ出力が可能です。  
 (MPR-S150H/S300H/S500H/S500RH/S1201XH/S1201RXH/N200H/N200SH/N250FH/N250FSH/N450FH/N450FSH)



画像はMPR-S150Hです USBポート



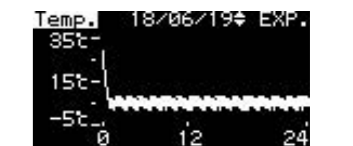
■MENU画面



■エラーログ画面



■最高最低温度表示画面



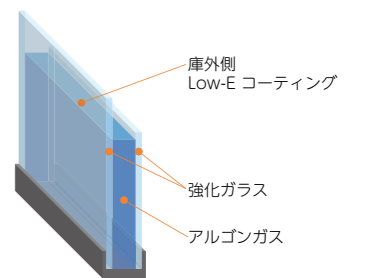
■温度推移グラフ画面

#### アルゴンガス封入 Low-Eガラスでガラス扉の断熱と放熱の吹き付けによる結露低減

ガラス扉は、高い断熱性を持つ、アルゴンガス封入Low-Eコーティング二重強化ガラスを採用。さらに扉前のスリットから吹き出る機械室の放熱利用により、ガラス表面の結露を低減しています。  
 (MPR-S150H/S300H/S500H/S500RH/S1201XH/S1201RXH)



画像はMPR-S300Hです



ガラス扉構造イメージ

●「Low-Eガラス」とは?  
 ガラスの表面にLow-E膜といわれる特殊な金属膜をコーティング。「低放射」という意味で、ガラスにコーティングされたLow-E膜が外部環境の熱を吸収・反射することで、保冷库内の温度環境の安定に貢献しています。

#### LED庫内照明

庫内照明のLED化により、消費電力は蛍光灯から大幅に削減されています。  
 (MPR-S150H/S300H/S500H/S500RH/S1201XH/S1201RXH/N200H/N200SH/N250FH/N250FSH/N450FH/N450FSH/715F)



画像はMPR-S300Hです

## MPR-S150H

小型パーソナルタイプ



内容量 **165L** 庫内温度制御範囲 **2℃~14℃**  
周囲温度(-5℃~+35℃)

## MPR-S500H

幅900mm大型網棚タイプ



内容量 **554L** 庫内温度制御範囲 **2℃~14℃**  
周囲温度(-5℃~+35℃)

## MPR-S300H

使いやすいスタンダードタイプ



内容量 **345L** 庫内温度制御範囲 **2℃~14℃**  
周囲温度(-5℃~+35℃)

## MPR-S500RH

個別収納可能なラックタイプ



内容量 **550L** 庫内温度制御範囲 **2℃~14℃**  
周囲温度(-5℃~+35℃)



ノンフロン冷媒とインバーター制御コンプレッサーで高い省エネ

品番	省エネ率	比較品番
MPR-S150H-PJ	56%	MPR-S163-PJ
MPR-S300H-PJ	63%	MPR-S313-PJ

●JIS C 9801 (2006年度版)年消費電力量測定方法の温度条件での測定(5℃設定, 50Hz, 無負荷)  
○当社基準で測定しています。

■USBポート付き 有機ELコントロールパネル

■新サイクルデフロストで安定した庫内低温環境

■アルゴンガス封入Low-Eガラスでガラス扉の断熱と放熱の吹き付けによる結露低減

■LED庫内照明

■引出しラック仕様 (MPR-S300H)  
オプションの引出しラック [MPR-31RR] [MPR-31LR] を取り付けることで、下段を引出しラック仕様に変更可能です。  
(オプションについては11ページをご覧ください)

品番	メーカー希望小売価格 (税・据付搬入費別)	デジタル温度表示
MPR-S150H-PJ	320,000円	●
MPR-S300H-PJ	410,000円	●



ノンフロン冷媒とインバーター制御コンプレッサーで高い省エネ

品番	省エネ率	比較品番
MPR-S500H-PJ	50Hz <b>83%</b>	MPR-514
MPR-S500RH-PJ	60Hz <b>83%</b>	

●JIS C 9801 (2006年度版)年消費電力量測定方法の温度条件での測定(5℃設定)  
○当社基準で測定しています。

■USBポート付き 有機ELコントロールパネル

■新サイクルデフロストで安定した庫内低温環境

■アルゴンガス封入Low-Eガラスでガラス扉の断熱と放熱の吹き付けによる結露低減

■LED庫内照明

■便利な引出しラック (MPR-S500RH)  
MPR-S500RHは、庫内右半分が引出しラック仕様です。試薬ボトルや小物の整理に便利です。

品番	メーカー希望小売価格 (税・据付搬入費別)	デジタル温度表示	引出しラック
MPR-S500H-PJ	690,000円	●	—
MPR-S500RH-PJ	780,000円	●	5段

## MPR-S1201XH / MPR-S1201RXH

デュアル冷却システム搭載



内容量 **1165L** 庫内温度制御範囲 **2℃~14℃**  
周囲温度(-5℃~+35℃)

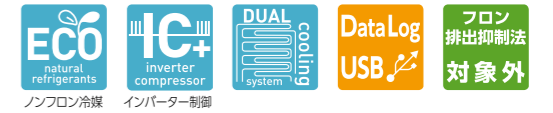
内容量 **1155L** 庫内温度制御範囲 **2℃~14℃**  
周囲温度(-5℃~+35℃)

## MPR-1014R

大量の保存物を効率よく収納管理



内容量 **1029L** 庫内温度制御範囲 **2℃~14℃**  
周囲温度(-5℃~+35℃)



## TwinGuard ECO

ノンフロン冷媒とインバーター制御コンプレッサーで高い省エネ

品番	省エネ率	比較品番
MPR-S1201XH-PJ	50Hz <b>76%</b>	MPR-1014
MPR-S1201RXH-PJ	60Hz <b>78%</b>	MPR-1014R

●JIS C 9801 (2006年度版)年消費電力量測定方法の温度条件での測定(5℃設定)  
○当社基準で測定しています。

■デュアル冷却 [TwinGuard] で、片側冷凍回路故障時も庫内温度を維持。  
※周囲温度によっては温度警報が出ることがあります。  
※片側冷凍回路の異常時はエラー表示されます。

■USBポート付き 有機ELコントロールパネル

■外気温度に適した庫内温度制御  
■アルゴンガス封入Low-Eガラスでガラス扉の断熱と放熱の吹き付けによる結露低減

■LED庫内照明

■便利な引出しラック (MPR-S1201RXH)  
MPR-S1201RXHは、庫内右半分が引出しラック仕様です。試薬ボトルや小物の整理に便利です。

品番	メーカー希望小売価格 (税・据付搬入費別)	デジタル温度表示	引出しラック
MPR-S1201XH-PJ	1,150,000円	●	—
MPR-S1201RXH-PJ	1,300,000円	●	5段×2

### 仕様

品名	薬用冷蔵ショーケース
品番	MPR-1014R-PJ
外形寸法 (mm)	W1800×D600×H1790※
内形寸法 (mm)	W1700×D465×H1300
内容量	1029 L
外装	塗装鋼板
内装	ステンレス鋼板
扉	二重ペアガラス(熱線反射フィルム付)、引戸式 2枚
棚	多段調節式 5枚 耐荷重: 50 kg / 枚
引出し	硬鋼製焼付塗装引出し 10個 耐荷重: 20 kg / 個
錠前	シリンダー錠 1個
製品質量	258 kg
冷媒	HFC / HFO混合冷媒
電動機定格消費電力	350 W / 380 W (50 Hz / 60 Hz)
最大放熱量	1494 kJ/h / 1656 kJ/h (50 Hz / 60 Hz)
高温警報	デジタル表示全桁点滅 ブザー15分遅延報知 (設定値+2℃~+14℃可変 標準: 設定値+5℃)
低温警報	デジタル表示全桁点滅 ブザー15分遅延報知 (設定値-2℃~-14℃可変 標準: 設定値-5℃) ただし0℃以下で即作動
ドア警報	ドアチェック (ドアチェックランプ点灯 ブザー2分遅延報知)
遠隔警報接点	許容接点容量: DC 30 V・2 A 警報作動中、停電中: ON (ドア警報除く)
自己診断機能	温度表示とE1 (温調センサー) またはE2 (霜取センサー) の交互表示
庫内灯	蛍光灯40 W×1本

(お願い): 警報装置は、定期的に動作確認をしてください。  
※(ご注意) 搬入時の必要寸法については寸法図でご判断ください。  
仕様欄寸法は取手等の突起物を含みません。  
\* 本製品の各データは、当社基準で測定しています。

品番	メーカー希望小売価格 (税・据付搬入費別)	デジタル温度表示	引出しラック
MPR-1014R-PJ	1,170,000円	●	5段×2

## MPR-N200H

ノンフロン スリムタイプ ガラス窓仕様

## MPR-N200SH

ノンフロン スリムタイプ スチール扉仕様



**設置場所を選ばないスリムタイプ**  
幅460 mmで、218 Lの容量、細身のサイズは、設置場所を選びません。従来モデル(MPR-N170)と同等の設置スペースで、容量が53 Lアップしました。

**ノンフロン冷媒**  
ノンフロン自然冷媒を採用。

**インバーター制御コンプレッサー**  
コンプレッサーには、電力を消費するON/OFF運転を低減するインバーター制御を搭載安定した庫内低温環境を実現。

●省エネ率

50Hz	60Hz	比較品番
12%	20%	MPR-N170

●JIS C 9801 (2006年度版) 年消費電力量測定方法の温度条件での測定 (5℃設定)  
●当社基準で測定しています。  
扉の開閉、設置環境など使用条件により省エネ率が変動します。

**USBポート付き 有機ELコントロールパネル**

**LED庫内照明**

内容量	庫内温度制御範囲	品番	メーカー希望小売価格 (税・据付搬入費別)	スチール扉仕様
218L	2℃~14℃ 周囲温度(-5℃~+35℃)	MPR-N200H-PJ	360,000円	—
		MPR-N200SH-PJ	360,000円	●

## MPR-N250FH

スリムタイプ フリーザー付きガラス窓仕様

## MPR-N250FSH

スリムタイプ フリーザー付きスチール扉仕様



**ノンフロン冷媒**  
保冷库・フリーザーともノンフロン冷媒を採用環境負荷を低減しています。

**インバーター制御コンプレッサー**  
保冷库用コンプレッサーには、電力を消費するON/OFF運転を低減するインバーター制御を搭載安定した庫内低温環境を実現。

**USBポート付き 有機ELコントロールパネル**

**マルチフローダクト構造**  
保冷库部は、背面ダクトから左右へ均等に冷気が送られる“マルチフローダクト”を採用。インバーター制御との相乗効果で、庫内の温度の分布が向上しました。

**LED庫内照明**

**強化ガラス棚板**  
保冷库部の棚は強化ガラス製で、小物の落下防止や、試薬ボトルを安定して保管できます。



※MPR-N250FH/FSHは、フリーザー庫内容器は付いていません。

内容量	庫内温度制御範囲	品番	メーカー希望小売価格 (税・据付搬入費別)	スチール扉仕様
保冷库 179L	2℃~14℃ 周囲温度(-5℃~+35℃)	MPR-N250FH-PJ	410,000円	—
フリーザー 80L	-30℃~-20℃ フリーザー部 周囲温度(-5℃~+30℃) *設定は-35℃~-15℃	MPR-N250FSH-PJ	410,000円	●

## MPR-N450FH

観音扉フリーザー付きガラス窓タイプ

## MPR-N450FSH

観音扉フリーザー付きスチール扉仕様



※MPR-N450FH/FSHは、フリーザー庫内容器が別売(オプション)です。詳細は11ページをご覧ください。

内容量	庫内温度制御範囲	品番	メーカー希望小売価格 (税・据付搬入費別)	スチール扉仕様
保冷库 326L	2℃~14℃ 周囲温度(-5℃~+35℃)	MPR-N450FH-PJ	520,000円	—
フリーザー 136L	-30℃~-20℃ フリーザー部 周囲温度(-5℃~+35℃) *設定は-35℃~-15℃	MPR-N450FSH-PJ	520,000円	●

## MPR-504H

冷蔵所指定薬品の長期保存に

## MPR-715F

製品幅900 mmでクラス最大の大容量タイプ



内容量	庫内温度制御範囲	内容量	庫内温度制御範囲
511L	2℃~14℃ 周囲温度(-5℃~+35℃)	415L	2℃~14℃ 周囲温度(-5℃~+30℃)
		176L	-30℃~-20℃ フリーザー部 周囲温度(-5℃~+30℃) *設定は-35℃~-15℃



**ノンフロン冷媒とインバーター制御(保冷库)コンプレッサーで高い省エネ**

品番	省エネ率	比較品番
MPR-N450FH-PJ	50Hz 42%	MPR-414F
MPR-N450FSH-PJ	60Hz 43%	シリーズ

●JIS C 9801 (2006年度版) 年消費電力量測定方法の温度条件での測定 (5℃設定)  
●当社基準で測定しています。  
扉の開閉、設置環境など使用条件により省エネ率が変動します。

**USBポート付き 有機ELコントロールパネル**

**マルチフローダクト構造**  
保冷库部は、背面ダクトから左右へ均等に冷気が送られる“マルチフローダクト”を採用。インバーター制御との相乗効果で、庫内の温度の分布が向上しました。



**LED庫内照明**

**強化ガラス棚板**  
保冷库部の棚は強化ガラス製で、小物の落下防止や、試薬ボトルを安定して保管できます。

**フリーザー用分割棚キット(別売品)**

フリーザー用分割棚キット(MPR-450ST)を使用することにより、フリーザー部網棚を4段に分割して使用することができます。  
(オプションについては11ページをご覧ください)



### MPR-715F

- 庫内照明はLEDを使用。扉の開閉に連動し、扉を開けると点灯します。
- フリーザー部は付属の庫内容器で、整理が容易にできます。庫内容器を外すと、網棚仕様としてお使い頂けます。
- フリーザー室庫内除霜処理後の水は、本体側面下部のホースで簡単排水。
- GWP値の低い「HFC/HFO混合冷媒」採用。



品番	メーカー希望小売価格 (税・据付搬入費別)	アルコール式 棒温度計	遮光アクリル 板付扉
MPR-504H-PJ	620,000円	●	●
品番	メーカー希望小売価格 (税・据付搬入費別)	デジタル 温度表示	LED 庫内照明
MPR-715F-PJ	740,000円	●	●

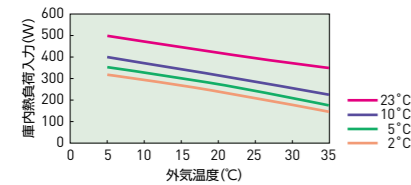
# MPR-722

実験や収納に適した棚可変タイプ



内容量 **684L** 庫内温度制御範囲 **2℃~14℃** (周囲温度(-5℃~0℃)) **2℃~23℃** (周囲温度(0℃~+35℃))

MPR-722 庫内許容最大熱負荷特性



# MPR-722R

小物整理に便利なラックタイプ



内容量 **671L** 庫内温度制御範囲 **2℃~14℃** (周囲温度(-5℃~0℃)) **2℃~23℃** (周囲温度(0℃~+35℃))

品番	メーカー希望小売価格 (税・据付搬入費別)	サービス コンセント(2口)	棚 (引出しラック)
MPR-722-PJ	800,000円	●	網棚4枚
MPR-722R-PJ	880,000円	—	引出しラック5段

■ GWP値の低い「HFC/HFO混合冷媒」採用

■ 実験や収納に適した可変網棚・サービスコンセント

MPR-722 / 1412は、カラムクロマトグラフなど、実験機器を収納するため、棚の位置を自由に調節できます。棚の耐荷重は50kgで、各種分析機の収納や運転を考慮した設計です。また、庫内実験用電源として、サービスコンセントを2口、本体上部へ配置、簡単に配置できます。

■ 大型ボトルや多量の薬品の出し入れに便利な引出しラック

MPR-722R/1412Rは、深さ100mm・奥行530mmの引出しラックを、標準装備しています。引出しラックには、大型のボトルや試薬キット、大量の薬品類を効率的に収納・整理・保存でき、奥の収納物を取り出しやすい構造です。

■ 冷気強制循環での早い温度復帰と制度の高い温度制御

MPR-722はひとつ、MPR-1412はふたつの大型ファンによる庫内の冷気強制循環により、素早い温度復帰と精度の高い温度制御を実現。温度表示も1℃単位の表示と、0.1℃単位までの表示の選択が可能です。

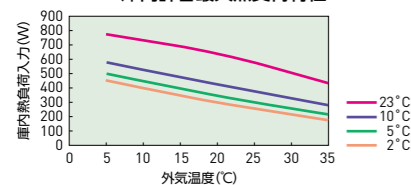
# MPR-1412

クロマトグラフや低温実験に便利な棚可変タイプ



内容量 **1364L** 庫内温度制御範囲 **2℃~14℃** (周囲温度(-5℃~0℃)) **2℃~23℃** (周囲温度(0℃~+35℃))

MPR-1412 庫内許容最大熱負荷特性



# MPR-1412R

試薬や培地大量保存に使いやすいラックタイプ



内容量 **1359L** 庫内温度制御範囲 **2℃~14℃** (周囲温度(-5℃~0℃)) **2℃~23℃** (周囲温度(0℃~+35℃))

品番	メーカー希望小売価格 (税・据付搬入費別)	サービス コンセント(2口)	棚 (引出しラック)
MPR-1412-PJ	1,030,000円	●	網棚8枚
MPR-1412R-PJ	1,200,000円	—	引出しラック5段×2

## ■ 寸法図

単位: mm



■仕様

品名	薬用冷蔵ショーケース						薬用保冷庫								研究用保冷庫																					
	MPR-S150H-PJ	MPR-S300H-PJ	MPR-S500H-PJ	MPR-S500RH-PJ	MPR-S1201XH-PJ	MPR-S1201RXH-PJ	MPR-N200H-PJ	MPR-N200SH-PJ	MPR-N250FH-PJ / N250FSH-PJ		MPR-N450FH-PJ/N450FSH-PJ		MPR-715F-PJ		MPR-504H-PJ	MPR-722-PJ	MPR-722R-PJ	MPR-1412-PJ	MPR-1412R-PJ																	
外形寸法 (mm) ※	W800×D500×H1120		W800×D500×H1820		W900×D650×H1824		W1800×D650×H1824		W460×D580×H1735		W510×D640 ×H1810		W800×D640×H1810		W900×D715×H1910		W800×D832×H1810		W770×D830×H1955		W1440×D830×H1950															
内形寸法 (mm)	W720×D360×H725		W720×D360×H1425		W800×D510×H1425		W1700×D510×H1425		W380×D477×H1333		W430×D516×H903		W390×D501×H413		W720×D516×H913		W680×D470×H415		W810×D615×H894		W770×D552×H422		W640×D620×H1240		W650×D710×H1500		W1320×D710×H1500									
内容量	165 L		345 L		554 L		550 L		1165 L		1155 L		218 L		179 L		80 L		326 L		136 L		415 L		176 L		511 L		684 L		671 L		1364 L		1359 L	
外装	塗装鋼板						カラー鋼板								塗装鋼板																					
内装	塗装鋼板						ABS樹脂								塗装鋼板																					
扉	引戸式 (アルゴンガス封入 Low-E コーティング二重強化ガラス) 2枚						塗装鋼板		FH: 塗装鋼板 3重ガラス窓付き 1枚 FSH: 塗装鋼板 ガラス窓なし 1枚		塗装鋼板 1枚		ABS樹脂		塗装鋼板		FH: 塗装鋼板 3重ガラス窓付き 2枚 (観音扉) FSH: 塗装鋼板 ガラス窓なし 2枚 (観音扉)		塗装鋼板 2枚 (観音扉)		塗装鋼板 (ビラレス構造)、 熱反射フィルム付 3重ガラス窓付き 2枚 (観音扉)		塗装鋼板 2枚 (観音扉)		3重ガラス+遮光アクリル自閉機構付		二重ガラス窓付 (熱反射フィルム付) 1枚		二重ガラス窓付 (熱反射フィルム付) 2枚							
断熱材							硬質発泡ポリウレタン						硬質発泡ポリウレタン																							
材質	硬鋼線製 PE コーティング						硬鋼線製 PE コーティング		強化ガラス製		硬鋼線製 PE コーティング		強化ガラス製		硬鋼線製 PE コーティング				硬鋼線製 PE コーティング																	
枚数 / 耐荷重	多段調節式 3枚 耐荷重: 20 kg/枚		多段調節式 6枚 耐荷重: 20 kg/枚		多段調節式 6枚 耐荷重: 50 kg/枚		多段調節式 6枚 耐荷重: 20 kg/枚		多段調節式 12枚 耐荷重: 50 kg/枚		多段調節式 6枚 耐荷重: 50 kg/枚		網棚: 4枚 / 網棚下: 1枚 耐荷重: 20 kg/枚		3枚 耐荷重: 20 kg/枚		1枚 耐荷重: 10 kg/枚		3枚 耐荷重: 25 kg/枚		2枚 耐荷重: 15 kg/枚		3枚 耐荷重: 25 kg/枚		2枚 耐荷重: 15 kg/枚		5枚 耐荷重: 50 kg/枚		4枚 耐荷重: 50 kg/枚		-		4枚×2列 耐荷重: 50 kg/枚		-	
内寸法 (mm)	W697×D270		W781×D420		W430×D420		W781×D420		網棚: W326×D339 網棚下: W300×D300		W371×D380		W326×D428		W661×D380		W247×D425		W798×D471		W338×D527		最上段: W580×D471 2-4段: W580×D524		W565×D604		W530×D604									
引出し	-		引出しラック (別売) MPR-31RR MPR-31LR 取付可		-		硬鋼線製焼付塗装網棚 5個 耐荷重: 20 kg/個 W263×D352×H227		-		硬鋼線製焼付塗装引出し 10個 耐荷重: 20 kg/個 W311×D355×H145		-		-		-		-		プラスチック製庫内容器 4個 W305×D489×H168		-		-		塗装鋼板 5個 耐荷重: 40 kg/段 W550×D530×H100		-		塗装鋼板 5個×2列 耐荷重: 40 kg/段 W550×D530×H100					
測定孔	内径 30 mm、1箇所 (背面)		内径 30 mm、2箇所 (背面)		内径 30 mm、3箇所 (背面)		内径 30 mm、1箇所 (背面)		内径 30 mm、1箇所 (背面)		内径 30 mm、1箇所 (背面)		内径 30 mm、1箇所 (背面)		内径 30 mm、1箇所 (背面)		内径 30 mm、1箇所 (背面)		内径 30 mm、1箇所 (背面)		内径 30 mm、1箇所 (背面)		内径 40 mm、1箇所 (左側面)		内径 30 mm、3箇所 (左側面、右側面、天面)											
錠前	シリンダー錠 1個						シリンダー錠 1個		シリンダー錠 1個 (冷蔵室・冷凍室 共通)		シリンダー錠 2個 (冷蔵室・冷凍室 共通)		シリンダー錠 2個 (冷蔵室・冷凍室 共通)		シリンダー錠 1個		シリンダー錠 2個																			
キャスター	キャスター: 4個 (前後移動) / 調節脚: 2個 (前部)		キャスター: 4個 (自在) / 調節脚: 2個 (前部)		キャスター: 4個 (自在) / 調節脚: 3個 (前部)		キャスター: 4個 (前後) / 調節脚: 2個 (前部)		キャスター: 4個 (前後移動) / 調節脚: 2個 (前部)		キャスター: 4個 (前後移動) / 調節脚: 2個 (前部)		キャスター: 4個 (前後移動) / 調節脚: 4個 (前後)		キャスター: 4個 (自在) / 調節脚: 2個 (前部)		キャスター: 4個 (自在) / 調節脚: 2個 (前部)																			
冷却方式	庫内空気強制循環式						直冷式		庫内空気強制循環式		直冷式		庫内空気強制循環式		直冷式		庫内空気強制循環式																			
製品質量	72 kg		104 kg		139 kg		145 kg		265 kg		277 kg		64 kg		60 kg		FH: 95 kg / FSH: 91 kg		FH: 129 kg / FSH: 121 kg		173 kg		182 kg		174 kg		193 kg		248 kg		287 kg					
圧縮機	インバーター、出力 130 W						インバーター、出力 130 W x 2		インバーター、出力 120 W		インバーター 出力 120 W		全密閉レシプロ 出力 120 W		インバーター 出力 120 W		全密閉レシプロ出力 170 W		全密閉レシプロ出力 150 W		全密閉レシプロ出力 200 W		全密閉式 出力 160 W		全密閉式レシプロ 出力 200 W		全密閉型レシプロ式、出力 270 W									
冷却器	フィンアンドチューブ型						アルミフィン&チューブ型						チューブオンシート型		アルミフィン&チューブ型		チューブオンシート型		フィンアンドチューブ型		フィンアンドチューブ型		フィンアンドチューブ型		フィンアンドチューブ型		フィンアンドチューブ型									
凝縮器	ワイヤアンドチューブ型						スキコンデンサー						背面スキコンデンサー+フレームパイプ		側面スキコンデンサー+フレームパイプ		ワイヤアンドチューブ型																			
冷媒	HC冷媒 (ノンフロン冷媒)						HC冷媒 (ノンフロン冷媒)						HFC / HFO 混合冷媒		HFC冷媒		HFC / HFO 混合冷媒																			
除霜制御方式	サイクルデフロスト+冷却器温度感知方式						運転停止による自然溶解		サイクルデフロスト+冷却器温度感知方式		運転停止による自然溶解		サイクルデフロスト+冷却器温度感知方式		運転停止による自然溶解		サイクルデフロスト+冷却器温度感知方式 (全自動)		サイクルデフロスト+冷却器温度感知方式																	
除霜ヒーター	90 W		120 W		118 W x 2		105 W		80 W		-		80 W		-		82 W		-		62 W		100W		141W											
電源	単相 100 V 50 Hz / 60 Hz						単相 100 V 50 Hz / 60 Hz		単相 100 V 50 Hz / 60 Hz		単相 100 V 50 Hz / 60 Hz		単相 100 V 50 Hz / 60 Hz		単相 100 V 50 Hz / 60 Hz		単相 100 V 50 Hz / 60 Hz		単相 100 V 50 Hz / 60 Hz																	
電動機定格消費電力 (50Hz/60Hz)	130 W / 130 W		110 W / 110 W		370 W / 370 W		105 W / 105 W		105 W / 105 W		90 W / 95 W		105 W / 105 W		110 W / 120 W		170 W / 180 W		145 W / 150 W		301 W / 312 W		290 W / 300 W		330 W / 360 W											
総合最大消費電力 (50Hz/60Hz)	170 W / 170 W		175 W / 175 W		240 W / 240 W		400 W / 400 W		245 W / 245 W		280 W / 290 W		350 W / 370 W		440 W / 470 W		318 W / 358 W		430 W / 490 W		475 W / 520 W															
最大放熱量 (50Hz/60Hz)	620 kJ/h / 620 kJ/h		630 kJ/h / 630 kJ/h		864 kJ/h / 864 kJ/h		1440 kJ/h / 1440 kJ/h		882 kJ/h / 882 kJ/h		1008 kJ/h / 1044 kJ/h		1260 kJ/h / 1322 kJ/h		1584 kJ/h / 1692 kJ/h		1154 kJ/h / 1289 kJ/h		1550 kJ/h / 1770 kJ/h		1710 kJ/h / 1872 kJ/h															
温度調節方式	マイコン制御式						マイコン制御式						電気制御式		マイコン制御式																					
温度制御範囲	2℃ ~ 14℃ (周囲温度: -5℃ ~ +35℃、無負荷)						-30℃ ~ -20℃ (周囲温度: -5℃ ~ 30℃、無負荷)		2℃ ~ 14℃ (周囲温度: -5℃ ~ 35℃、無負荷)		-30℃ ~ -20℃ (周囲温度: -5℃ ~ 35℃、無負荷)		2℃ ~ 14℃ (周囲温度: -5℃ ~ 35℃、無負荷)		-30℃ ~ -20℃ (周囲温度: -5℃ ~ 30℃、無負荷)		2℃ ~ 14℃ (周囲温度: -5℃ ~ +35℃、無負荷)		2℃ ~ 14℃ (周囲温度: -5℃ ~ 0℃、無負荷) 2℃ ~ 23℃ (周囲温度: 0℃ ~ 35℃、無負荷)																	
温度表示方式	有機 EL デジタル表示式 (表示単位: 1℃、0.1℃)						有機 EL デジタル表示式 (表示単位: 1℃、0.1℃)						デジタル表示式 (表示単位: 1℃)		アルコール棒温度計																					
高温警報	庫内温度設定値 +2℃ ~ +14℃ (初期設定 +5℃) LED ランプ点滅、 温度表示部にエラーコードとエラーメッセージを表示 15分後、ブザー断続音による報知						庫内温度設定値 +2℃ ~ +14℃ (初期設定 +5℃)、 庫内温度点滅、 温度表示部にエラーコードとエラーメッセージを表示 15分後、ブザー断続音による報知		庫内温度設定値 +2℃ ~ +14℃ (初期設定 +5℃) LED ランプ点滅 庫内温度点滅、温度表示部にエラーコードとエラーメッセージを表示 15分後、ブザー断続音による報知		庫内温度設定値 +2℃ ~ +14℃ (初期設定 +5℃) LED ランプ点滅 庫内温度点滅、温度表示部にエラーコードとエラーメッセージを表示 15分後、ブザー断続音による報知		庫内温度設定値 +2℃ ~ +14℃ (初期設定 +5℃) LED ランプ点滅 庫内温度点滅、温度表示部にエラーコードとエラーメッセージを表示 15分後、ブザー断続音による報知		庫内温度設定値 +2℃ ~ +14℃ (初期設定 +5℃) LED ランプ点滅 庫内温度点滅、温度表示部にエラーコードとエラーメッセージを表示 15分後、ブザー断続音による報知		庫内温度設定値 +2℃ ~ +14℃ (初期設定 +5℃) LED ランプ点滅 庫内温度点滅、温度表示部にエラーコードとエラーメッセージを表示 15分後、ブザー断続音による報知		28℃以上 ヒーター・ファン 回路 OFF 霜取りランプ兼用 ネオランプ点灯		庫内温度設定値 +2℃ ~ +14℃ (初期設定 +5℃) ALARM ランプ点滅、庫内温度点滅 15分後、ブザー断続音による報知															
低温警報	庫内温度設定値 -2℃ ~ -14℃ (初期設定 -5℃) LED ランプ点滅、庫内温度点滅、 温度表示部にエラーコードとエラーメッセージを表示 15分後、ブザー断続音による報知 (ただし 0℃ 以下の低温警報時は即作動)						庫内温度設定値 -2℃ ~ -14℃ (初期設定 -5℃) LED ランプ点滅 庫内温度点滅、温度表示部にエラーコードとエラーメッセージを表示 15分後、ブザー断続音による報知 (ただし 0℃ 以下の低温警報時は即作動)		庫内温度設定値 -2℃ ~ -14℃ (初期設定 -5℃) LED ランプ点滅 庫内温度点滅、温度表示部にエラーコードとエラーメッセージを表示 15分後、ブザー断続音による報知 (ただし 0℃ 以下の低温警報時は即作動)		庫内温度設定値 -2℃ ~ -14℃ (初期設定 -5℃) LED ランプ点滅 庫内温度点滅、温度表示部にエラーコードとエラーメッセージを表示 15分後、ブザー断続音による報知 (ただし 0℃ 以下の低温警報時は即作動)		庫内温度設定値 -2℃ ~ -14℃ (初期設定 -5℃) LED ランプ点滅 庫内温度点滅、温度表示部にエラーコードとエラーメッセージを表示 15分後、ブザー断続音による報知 (ただし 0℃ 以下の低温警報時は即作動)		庫内温度設定値 -2℃ ~ -14℃ (初期設定 -5℃) LED ランプ点滅 庫内温度点滅、温度表示部にエラーコードとエラーメッセージを表示 15分後、ブザー断続音による報知 (ただし 0℃ 以下の低温警報時は即作動)		庫内温度設定値 -2℃ ~ -14℃ (初期設定 -5℃) LED ランプ点滅 庫内温度点滅、温度表示部にエラーコードとエラーメッセージを表示 15分後、ブザー断続音による報知 (ただし 0℃ 以下の低温警報時は即作動)		庫内温度設定値 -2℃ ~ -14℃ 可変 (初期設定 -5℃) ALARM ランプ点滅、庫内温度点滅 15分後、ブザー断続音による報知 (ただし 0℃ 以下の低温警報時は即作動)																	
ドア警報	LED ランプ点滅、温度表示部にエラーコードとエラーメッセージを表示 ブザー断続音による報知、ブザー遅延時間 0分 ~ 15分 (工場出荷時: 2分)						ALARM ランプ点滅およびメッセージ表示とブザー断続音		ブザー遅延時間 0分 ~ 15分 (初期設定: 2分)		ブザー遅延時間 0分 ~ 15分 (初期設定: 2分)		ブザー遅延時間 0分 ~ 15分 (初期設定: 2分)		ブザー遅延時間 0分 ~ 15分 (初期設定: 2分)		ブザー遅延時間 0分 ~ 15分 (初期設定: 2分)		ブザー遅延時間 0分 ~ 15分 (初期設定: 2分)		ブザー遅延時間 0分 ~ 15分 (初期設定: 2分)		ブザー遅延時間 0分 ~ 15分 (初期設定: 2分)		ブザー遅延時間 0分 ~ 15分 (初期設定: 2分)		ブザー遅延時間 0分 ~ 15分 (初期設定: 2分)		ブザー遅延時間 0分 ~ 15分 (初期設定: 2分)							
遠隔警報接点	許容接点容量: DC 30 V・2 A 警報作動中、停電中: ON (ドア警報除く)						許容接点容量: DC 30 V・2 A 警報作動中、停電中: ON (ドア警報除く)						許容接点容量: DC 30 V・2 A 警報作動中、停電中: ON (ドア警報除く)		許容接点容量: DC 30 V・2 A 警報作動中、停電中: ON (ドア警報除く)																					
自己診断機能	庫内温度センサー、デフセンサー、庫内用ファン、凝縮用ファン異常、LED ランプ点滅、 温度表示部にエラーコードとエラーメッセージを表示、ブザー断続音による報知						ALARM ランプ点滅および メッセージ表示とブザー断続音		ALARM ランプ点滅および メッセージ表示とブザー断続音		ALARM ランプ点滅および メッセージ表示とブザー断続音		ALARM ランプ点滅および メッセージ表示とブザー断続音		ALARM ランプ点滅および メッセージ表示とブザー断続音		ALARM ランプ点滅および メッセージ表示とブザー断続音		ALARM ランプ点滅および メッセージ表示とブザー断続音		ALARM ランプ点滅および メッセージ表示とブザー断続音		ALARM ランプ点滅および メッセージ表示とブザー断続音		ALARM ランプ点滅および メッセージ表示とブザー断続音		ALARM ランプ点滅および メッセージ表示とブザー断続音									
メモリーバックアップ	不揮発性メモリー						不揮発性メモリー						不揮発性メモリー		不揮発性メモリー																					
Log 機能	庫内温度、扉開閉、警報の記録 記録間隔設定可能範囲: 1分 ~ 15分 初期設定 (工場出荷時): 1分 (約 3か月分のデータ保存)						庫内温度、扉開閉、 初期設定		庫内温度、扉開閉、 初期設定		警報の記録、記録間隔設定可能範囲: 1分 ~ 15分 (工場出荷時): 1分 (約 3か月分のデータ保存)		警報の記録、記録間隔設定可能範囲: 1分 ~ 15分 (工場出荷時): 1分 (約 3か月分のデータ保存)		警報の記録、記録間隔設定可能範囲: 1分 ~ 15分 (工場出荷時): 1分 (約 3か月分のデータ保存)		警報の記録、記録間隔設定可能範囲: 1分 ~ 15分 (工場出荷時): 1分 (約 3か月分のデータ保存)		警報の記録、記録間隔設定可能範囲: 1分 ~ 15分 (工場出荷時): 1分 (約 3か月分のデータ保存)		警報の記録、記録間隔設定可能範囲: 1分 ~ 15分 (工場出荷時): 1分 (約 3か月分のデータ保存)		警報の記録、記録間隔設定可能範囲: 1分 ~ 15分 (工場出荷時): 1分 (約 3か月分のデータ保存)		警報の記録、記録間隔設定可能範囲: 1分 ~ 15分 (工場出荷時): 1分 (約 3か月分のデータ保存)		警報の記録、記録間隔設定可能範囲: 1分 ~ 15分 (工場出荷時): 1分 (約 3か月分のデータ保存)									
USB ポート	コントロールパネルに標準装備、Log データを出力						コントロールパネルに標準装備、Log データを出力						コントロールパネルに標準装備、Log データを出力		コントロールパネルに標準装備、Log データを出力																					
庫内灯	LED 照明						LED 照明						LED 照明		LED 照明																					
保安機能	高温側: 温度ヒューズによるヒーター OFF 低温側: 約 0℃ 以下: ヒーター ON						保冷庫温度が約 28℃ 以上: ヒーター OFF 保冷庫温度が約 -1℃ 以下:		保冷庫温度が約 0℃ 以下: ヒーター ON 独立サーモスタットで圧縮機 OFF		保冷庫温度が約 28℃ 以上: 除霜ヒーター OFF 保冷庫温度が約 0℃ 以下: 保冷庫用圧縮機を OFF		保冷庫温度が約 28℃ 以上: 除霜ヒーター OFF 保冷庫温度が約 0℃ 以下: 保冷庫用圧縮機を OFF		保冷庫温度が約 28℃ 以上: 除霜ヒーター OFF 保冷庫温度が約 0℃ 以下: 保冷庫用圧縮機を OFF		保冷庫温度が約 28℃ 以上: 除霜ヒーター OFF 保冷庫温度が約 0℃ 以下: 保冷庫用圧縮機を OFF		庫内温度が約 30℃ 以上: ヒーター類 OFF / 空気循環用ファンモーター OFF 庫内温度が約 -1℃ 以下: コンプレッサー OFF																	

※(ご注意)搬入時の必要寸法については寸法図でご判断ください。仕様欄寸法は取手等の突起物を含みません。\*当機器は、薬品保存を目的に設計しています。\*本製品の各データは、当社基準で測定しています。

# オプション(別売品)

※:当社指定のサービスによる取付が必要です。取付費・サービス出張費については当社または販売店へお問い合わせください。

## 温度記録関連

### ■ 自記温度記録計

**MTR-0621LH-PJ** [MPR全機種用]  
メーカー希望小売価格98,000円(税別)  
(冷蔵室用)

- 記録範囲: -6℃ ~ +20℃ (記録精度±2℃)
- 上下限警報回路用接点付
- 記録計用紙RP-06-PJ  
メーカー希望小売価格10,000円(税別) 12巻(1年分)

**MTR-4015LH-PJ**  
[MPR-N250FH/N250FSH/N450FH/N450FSH/715F用]  
メーカー希望小売価格98,000円(税別)  
(フリーザー用)

- 記録範囲: -40℃ ~ +14℃ (記録精度±2℃)
- 上下限警報回路用接点付
- 記録計用紙RP-40-PJ  
メーカー希望小売価格10,000円(税別) 12巻(1年分)



MTR-4015LH

**MTR-G3504A-PJ**  
[MPR-N250FH/N250FSH/N450FH/N450FSH/715F用]  
メーカー希望小売価格210,000円(税別)

- 記録範囲: -60℃ ~ +40℃ / -10℃ ~ +40℃ (冷蔵・冷凍用2ペンタイプです)
- 記録計用紙 RP-G3504-PJ  
メーカー希望小売価格10,000円(税別) (55枚入り)
- インクペン PG-RB-PJ  
メーカー希望小売価格7,500円(税別) (赤・青各2本入り)

**MTR-G04A-PJ**  
[MPR-S150H/S300H/S500H/S500RH/S1201XH/S1201RXH/N200H/N200SH/722/722R/1412/1412R/1014R用]  
メーカー希望小売価格180,000円(税別)

- 記録範囲: -10℃ ~ +40℃
- 記録計用紙RP-G04-PJ  
メーカー希望小売価格8,000円(税別) (55枚入り)
- インクペン PG-R-PJ  
メーカー希望小売価格4,000円(税別) (2本入り)



### ■ 記録計取付金具

**MPR-S30W-PW** (ヘルスケアホワイト)  
[MPR-S150H/S300H/S500H/S500RH/S1201XH/S1201RXH/N200H/N200SH/N250FH/N250FSH/N450FH/N450FSH/722/722R/1412/1412R用]  
メーカー希望小売価格6,000円(税別)



MPR-S30W

**MPR-S30B-PW** (バイオグレー)  
[MPR-715F/1014R用]  
メーカー希望小売価格6,000円(税別)

**MPR-S7-PJ**  
[MPR-S150H/S300H/S500H/S500RH/S1201XH/S1201RXH/N200H/N200SH/N250FH/N250FSH/N450FH/N450FSH/715F/722/722R/1412/1412R/1014R用]  
メーカー希望小売価格7,000円(税別)

※記録計の組合せは次ページ「自記温度記録計適合表」を参照ください。

## 庫内収納保管

### ■ 麻薬金庫

**MPR-103S-PJ** (小型)  
[MPR-S150H/S300H/S500H/S500RH/S1201XH/S1201RXH/N200H/N200SH/N250FH/N250FSH/N450FH/N450FSH/715F/722/1412/1014R用]  
メーカー希望小売価格28,000円(税別)

- ダイヤル錠(外)・シリンダー錠(外)の2重ロック
- 外形寸法: 幅255mm×奥行183mm×高さ216mm
- 内形寸法: 幅191mm×奥行118mm×高さ157mm
- 内容量: 約3.5L ●製品質量: 3.0kg



MPR-103S

**MPR-203S-PJ** (大型)  
[MPR-S150H/S300H/S500H/S500RH/S1201XH/S1201RXH/N200H/N200SH/N250FH/N250FSH/N450FH/N450FSH/715F/722/1412/1014R用]  
メーカー希望小売価格33,000円(税別)

- ダイヤル錠(外)・シリンダー錠(外)の2重ロック
- 外形寸法: 幅305mm×奥行247mm×高さ365mm
- 内形寸法: 幅241mm×奥行182mm×高さ292mm
- 内容量: 約12.8L ●製品質量: 5.1kg



MPR-203S

### ■ フリーザー庫内内容器

**MPR-45FSC-PW**  
[MPR-N450FH/N450FSH用]  
メーカー希望小売価格15,000円(税別)

- 2個セット(最大4個まで収納可能)
- 内形寸法: 幅260mm×奥行414mm×高さ163.5mm



MPR-45FSC

### ■ フリーザー用分割棚キット

**MPR-450ST-PW**  
[MPR-N450FH/N450FSH用]  
メーカー希望小売価格19,000円(税別)

- 網棚2枚×2セット(左右用) / 固定用ビス



取付イメージ

### ■ フリーザー用追加網棚

**MPR-250ST-PW**  
[MPR-N250FH/N250FSH用]  
メーカー希望小売価格14,000円(税別)

- 網棚2枚セット / 網棚支持具 / 取付ネジ



MPR-450ST

### ■ 麻薬金庫取付金具

**MPR-20SFB-PJ** (背面取付用)  
[MPR-S150H/S300H/715F/722/1412/1014R用]  
メーカー希望小売価格9,000円(税別)



MPR-20SFB

**MPR-20SFS-PJ** (側面取付用)  
[MPR-S500H/S500RH/S1201XH/S1201RXH/N250FH/N250FSH/N450FH/N450FSH/1014R用]  
メーカー希望小売価格9,000円(税別)



MPR-20SFS

**MPR-20SFS2-PJ**  
[MPR-N200H/N200SH用]  
メーカー希望小売価格11,000円(税別)

※麻薬金庫は大小2つ同時に取付けることはできません。

### ■ 引出しラック

**右側用 MPR-31RR-PW**  
[MPR-S300H右側用]  
メーカー希望小売価格50,000円(税別)

左側用 MPR-31LR-PW

**左側用 MPR-31LR-PW**  
[MPR-S300H左側用]  
メーカー希望小売価格50,000円(税別)

※左側用のみの取付はできません。



### ■ 遮光薬品ボックス

**MPR-16A-PJ** (2個入り)  
[MPR全機種用]  
メーカー希望小売価格3,600円(税別)

- 外形寸法: 幅234mm×奥行277mm×高さ112mm
- 棚1段に2個収納



### ■ ネームカードホルダー

**MPR-15CH-PW**  
[MPR-S150H/S300H用]  
メーカー希望小売価格14,000円(税別)

●セット内容: カードホルダー組立 / 取付金具 / 取付ネジ 各3セット分

※MPR-15CHをMPR-S300Hへ取付ける場合は、2セット必要です。



取付イメージ

**MPR-50CH-PW**  
[MPR-S500H/S1201XH用]  
メーカー希望小売価格28,000円(税別)

●セット内容: カードホルダー組立 / 取付金具 / 取付ネジ 各6セット分

**MPR-50RCH-PW**  
[MPR-S500RH用]  
メーカー希望小売価格24,000円(税別)

●セット内容: カードホルダー組立 / 取付金具 / 取付ネジ 各6セット分

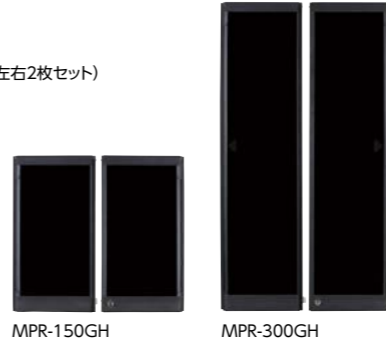
## 遮光

### ■ 遮光ガラス扉

**MPR-150GH-PW**  
[MPR-S150H用]  
メーカー希望小売価格50,000円(税別) (左右2枚セット)

**MPR-300GH-PW**  
[MPR-S300H用]  
メーカー希望小売価格80,000円(税別)  
(左右2枚セット)

**MPR-500GH-PW**  
[MPR-S500H/S500RH用]  
メーカー希望小売価格87,000円(税別)  
(左右2枚セット)



MPR-150GH

MPR-300GH

### ■ 遮光板

**MPR-25BP-PW**  
[MPR-N200H/N250FH用]  
メーカー希望小売価格10,000円(税別) (遮光板1枚)

**MPR-45BP-PW**  
[MPR-N450FH用]  
メーカー希望小売価格20,000円(税別) (遮光板2枚)

**MPR-72BP-PW**  
[MPR-722/722R/1412/1412R用]  
メーカー希望小売価格25,000円(税別) (遮光板1枚)

## 警報関係

### ■ 停電警報用バッテリー 取付ボックス

**MPR-48B1-PJ**  
[MPR-715F/722/722R/1412/1412R/1014R用]  
メーカー希望小売価格16,000円(税別)

●ニッケル水素蓄電池 / 遮断警報端子 / ハーネス / ゴムキャップ



MPR-48B1取付イメージ

### ■ 停電警報用バッテリーキット

**MPR-48B2-PW**  
[MPR-S150H/S300H/S500H/S500RH/S1201XH/S1201RXH/N200H/N200SH/N250FH/N250FSH/N450FH/N450FSH用]  
メーカー希望小売価格16,000円(税別)

●バッテリー / 取付金具 / ハーネス / バッテリースイッチ / 取付ネジ

●保冷庫本体へ内蔵



※オプションの取付には別途取付費がかかります。

## 自記温度記録計適合表

保冷庫品番	記録計	MTR-0621LH		MTR-4015LH	MTR-G3504A	MTR-G04A
	記録計用紙	RP-06		RP-40	RP-G3504	RP-G04
	インクペン	-		-	PG-RB	PG-R
	取付金具	MPR-S30※4	-	MPR-S30※4	MPR-S7	MPR-S7
MPR-S150H		○	-	-	-	○
MPR-S300H		○	-	-	-	○
MPR-S500H		○	-	-	-	○
MPR-S500RH		○	-	-	-	○
MPR-S1201XH/S1201RXH		○	-	-	-	○
MPR-N200H/N200SH		○	-	-	-	○
MPR-N250FH/N250FSH		○※1	○※2	○※1	○	-
MPR-N450FH/N450FSH		○	-	○	○	-
MPR-715F		○※1	○※2	○※1	○	-
MPR-504H		-	○※3	-	-	-
MPR-722/722R		○	-	-	-	○
MPR-1412/1412R		○	-	-	-	○

※1: MTR-0621LH又はMTR-4015LHのどちらかを取り付ける場合。

※2: MTR-4015LHと同時に使用する場合、MTR-0621LHは同梱されている金具を用いて本体の天面に取付けられます。

※3: 同梱されている金具を用いて本体の側面に取付けられます。

※4: 記録計取付金具の色についてはP11をご覧ください。

## クラウド利用型モニタリングシステム

## IoTラボ管理ソリューション

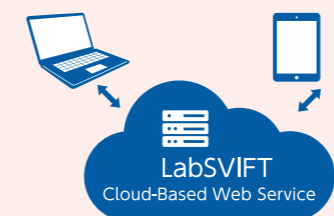
## LabSVIFT™



LabSVIFTは、トランスミッターをラボ機器1台につき1台接続、接続した全てのラボ機器の稼働状況をリアルタイムでモニタリング。機器ごとのパラメーター、ログ、通知、グラフは、Webアプリを通じて確認できます。

●クラウドデータは様々なデバイスで確認可能

●機器の稼働状況はアプリで確認が可能



◎超低温フリーザーは MDF-DU503VHS1

# 全血保存に適した 高精度な保冷環境を

血液保存は、医薬品医療機器等法に基づく「生物学的製剤基準」によって、その保存温度は2℃～6℃と厳密に定められています。血液保冷庫MBRシリーズは、当社のエレクトロニクスと冷凍技術を結集し、保存血液の温度を4℃±1℃\*で制御するとともに、日常の操作環境にもきめ細かな注意をはらいました。

\*MBR-305 / MBR-705は4℃±1.5℃

## Gタイプ

より精密な温度検出のために

### モニターボトル品温測定方式

血液バッグとほぼ同等の熱容量を持つモニターボトルを、庫内上下の2カ所に設置し温度を測定します。保存されている血液の実温度に近い状態をモニターし、さらにより精密な温度管理を可能にしました。また、温度制御とは別回路なので、温度制御回路に異常が出た場合でも庫内温度表示・温度警報は正常に働きます。

### バリデーション

温度設定をより正確にするためのキャリブレーションに対応しています。

より正確な温度管理のために

### サーキュラーチャート式温度記録計

保冷温度状況の履歴を1日・7日・32日のモードで自動記録。外部から直視でき保冷状態を簡単にチェックできます。記録紙交換などメンテナンスも簡単になりました。



より安心な開閉管理のために

### 扉ラッチ

ラッチには市販の南京錠などが使用でき、標準装備のカギと併せて2重の施錠対策が施せます。



### ドア警報装置

扉開放時、設定時間\*後に警報ブザーが鳴り続け、万一の閉め忘れを警告します。

\*警報ブザーの鳴り始めの時間(遅延時間)は調節可能です。ご相談ください。(工場出荷時は2分に設定)

## T4タイプ

### 4℃±1℃の温度制御

サーミスターセンサー使用の温度調節器で、周囲温度が5℃～35℃という多様な条件であっても、庫内温度を4℃±1℃の範囲内でコントロールします。

### 庫内温度の変動を防ぐ細心設計

断熱材には硬質発泡ポリウレタンを、扉には熱線吸収3重ガラスを採用しているほか、内扉にも透明アクリル板を用いて扉開閉時の冷気漏れを防ぎ、庫内の温度変動を抑えています。

### 見やすく管理しやすいデジタル温度表示

庫内温度は、デジタル表示です。大切な血液の保存温度の確認が容易で、管理にも適しています。

### 標準装備の自記温度記録計

自記温度記録計を標準装備しています。庫内温度の推移を管理できます。

### 万々に備えた警報保安機能

大切な血液の保存管理に備えて、各種警報保安機能を搭載しています。庫内温度が高温(6℃以上)または低温(2℃以下)になったとき、あるいは停電やプラグが外れたときは、ブザーとランプで異常を知らせます。

## MBR-305G

精密な温度管理とセキュリティー

●血液バッグ(400 ml)90個収納



内容量 **304L** 庫内温度制御範囲 **4℃±1.5℃**  
周囲温度(5℃～35℃)  
(400 ml 血液バッグ温度)

品番	メーカー希望小売価格 (税・据付搬入費別)	デジタル 温度表示	サーキュラーチャート式 温度記録計
MBR-305G-PJ	800,000円	●	●
MBR-705G-PJ	1,230,000円	●	●

## MBR-705G

より精密な温度検出のために

●血液バッグ(400 ml)216個収納



内容量 **625L** 庫内温度制御範囲 **4℃±1.5℃**  
周囲温度(5℃～35℃)  
(400 ml 血液バッグ温度)

## MBR-107T4

コンパクトサイズのスリムボディー

●血液バッグ(400 ml)32個収納



内容量 **79L** 庫内温度制御範囲 **4℃±1℃**  
周囲温度(5℃～35℃)  
(400 ml 血液バッグ温度)

品番	メーカー希望小売価格 (税・据付搬入費別)	デジタル 温度表示	自記温度 記録計
MBR-107T4-PJ	440,000円	●	●
MBR-506T4-PJ	860,000円	●	●

## MBR-506T4

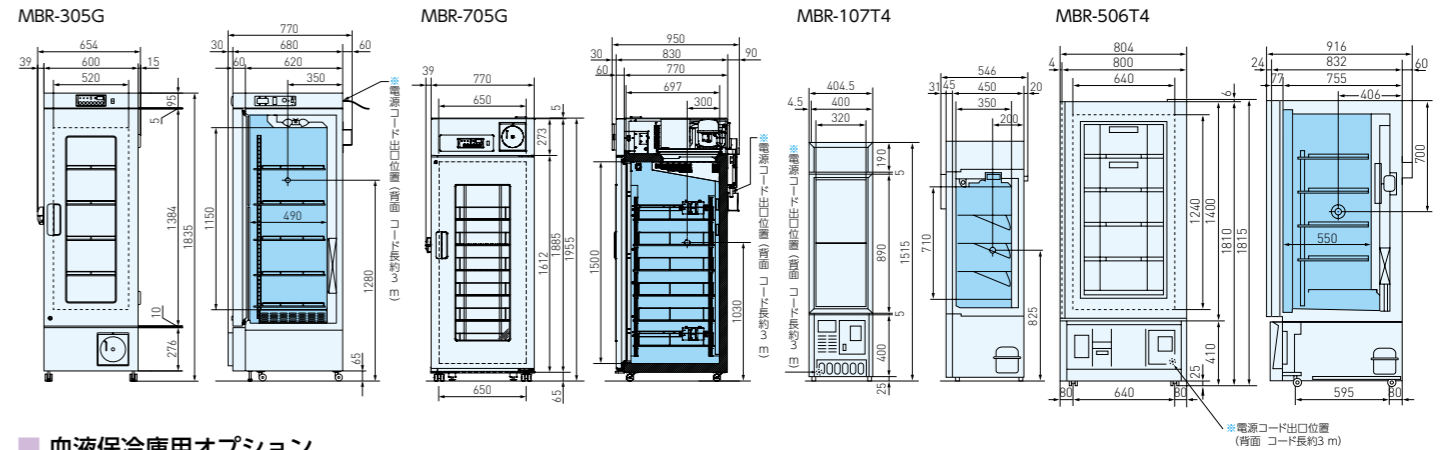
血液を一括保存

●血液バッグ(400 ml)120個収納



内容量 **425L** 庫内温度制御範囲 **4℃±1℃**  
周囲温度(5℃～35℃)  
(400 ml 血液バッグ温度)

## ■ 寸法図



## ■ 血液保冷庫用オプション

### ■ 貯蔵バスケット



#### MBR-75B-PJ (仕切りなし) [MBR-705用]

メーカー希望小売価格5,000円(税別)  
(血液バッグ400 mlを最大9個収納)  
●外形寸法:幅130 mm×奥行580 mm×高さ100 mm  
●内形寸法:幅124 mm×奥行574 mm×高さ98 mm  
※MBR-705の棚1段に4個、最大24個まで使用可能。

#### MBR-35B-PJ (仕切りなし) [MBR-305用]

メーカー希望小売価格5,000円(税別)  
(血液バッグ400 mlを最大6個収納)  
●外形寸法:幅105 mm×奥行400 mm×高さ100 mm  
●内形寸法:幅95 mm×奥行390 mm×高さ95 mm  
※MBR-305の棚1段に4個、最大20個まで使用可能。

#### MBR-15B-PJ (仕切りあり) [MBR-107T4用]

メーカー希望小売価格5,000円(税別)  
(血液バッグ200 mlを最大7個収納)  
●外形寸法:幅140 mm×奥行295 mm×高さ105 mm  
●内形寸法:幅130 mm×奥行285 mm×高さ100 mm

#### MBR-15BL-PJ (仕切りあり) [MBR-107T4用]

メーカー希望小売価格5,000円(税別)  
(血液バッグ400 mlを最大4個収納)  
●外形寸法:幅140 mm×奥行295 mm×高さ105 mm  
●内形寸法:幅130 mm×奥行285 mm×高さ100 mm  
●材質:硬鋼線製PEコーティング  
※MBR-107T4の棚1段に2個、最大8個まで使用可能。

#### MBR-55B-PJ (仕切りあり) [MBR-506T4/305用]

メーカー希望小売価格5,000円(税別)  
(血液バッグ200 mlを最大10個収納)  
●外形寸法:幅140 mm×奥行410 mm×高さ105 mm  
●内形寸法:幅130 mm×奥行400 mm×高さ100 mm

#### MBR-55BL-PJ (仕切りあり) [MBR-506T4/305用]

メーカー希望小売価格5,000円(税別)  
(血液バッグ400 mlを最大6個収納)  
●外形寸法:幅140 mm×奥行410 mm×高さ105 mm  
●内形寸法:幅130 mm×奥行400 mm×高さ100 mm  
●材質:硬鋼線製PEコーティング  
※MBR-506T4の棚1段に4個、最大20個まで使用可能。  
MBR-305の棚1段に3個、最大15個まで使用可能。

### ■ 記録計用紙

RP-G04-PJ [MBR-305/705用]  
メーカー希望小売価格8,000円(税別) (55枚入り)

RP-06-PJ [MBR-107T4/506T4用]  
メーカー希望小売価格10,000円(税別) 12巻(1年分)

### ■ インクペン

PG-R-PJ [MBR-305/705用]  
メーカー希望小売価格4,000円(税別) (2本入り)

## ■ 仕様

品名	血液保冷庫			
	MBR-305G-PJ	MBR-705G-PJ	MBR-107T4-PJ	MBR-506T4-PJ
品番	血液保冷庫 MBR-305	血液保冷庫 MBR-705	血液保冷庫 MBR-107T4	血液保冷庫 MBR-506T4
販売名	血液保冷庫 MBR-305	血液保冷庫 MBR-705	血液保冷庫 MBR-107T4	血液保冷庫 MBR-506T4
外形寸法 (mm)	W600×D680×H1835*	W770×D830×H1955*	W400×D495×H1515*	W800×D832×H1810*
内形寸法 (mm)	W520×D490×H1150	W650×D697×H1500	W320×D350×H710	W640×D550×H1240
内容量	304 L	625 L	79 L	425 L
外装	塗装鋼板			
内装	ステンレス鋼板			
扉	塗装鋼板 2重ガラス		塗装鋼板 3重ガラス	
扉ラッチ	1個(南京錠取付け可能)			
内扉	透明アクリル樹脂製 2枚	透明アクリル樹脂製 3枚	透明アクリル樹脂製 2枚	透明アクリル樹脂製 5枚
断熱材	硬質発泡ポリウレタン (CFC規制対応)			
棚	網棚(PEコーティング)×5枚 耐荷重: 20 kg/枚	網棚(PEコーティング)×6枚 耐荷重: 40 kg/枚	硬鋼製亜鉛メッキクリア焼付塗装3枚 ステンレス製1枚 耐荷重: 20 kg/枚	硬鋼線製PEコーティング×5枚 耐荷重: 50 kg/枚
測定孔	内径 30 mm、1箇所(左側面)	内径 30 mm、3箇所(キャビネット左右側面及び天面)	内径 30 mm、1箇所(左側面)	内径 40 mm、1箇所(左側面)
錠前	シリンダー錠 1個			
冷却方式	強制循環式			
圧縮機	150 W	200 W	110 W	160 W
冷却器	フィンアンドチューブ型			
凝縮器	ワイヤアンドチューブ型			
冷凍	HFC冷媒			
除霜制御方式	サイクルデフロスト+冷却器温度感知式		サイクルデフロスト+冷却器温度感知式(全自動)	
除霜ヒーター	50 W	100 W	20 W	56 W
電源	単相 100 V 50 Hz/60 Hz			
(定格消費電力)	205 W/215 W	250 W/260 W	143 W/142 W	310 W/310 W
最大放熱量	900 kJ/h / 1026 kJ/h	1368 kJ/h / 1512 kJ/h	619 kJ/h / 677 kJ/h	1242 kJ/h / 1440 kJ/h
温度調節方式	電子制御式 4℃固定		マイコン制御式 4℃固定	
温度表示	デジタル表示			
庫内温度	4℃±1.5℃(400 ml 血液バッグ温度)(周囲温度: 5℃～35℃)		4℃±1℃(400 ml 血液バッグ温度)(周囲温度: 5℃～35℃)	
ドア警報	ドアチェックランプ点灯、ブザー断続音(2分遅延後 サービス対応により可変)		ドアチェックランプ点灯	
遠隔警報接点	警報ブザー作動中、停電中: ON (ドア警報は除く)		警報ブザー作動中、停電中: ON (ドア警報は除く)	
温度警報	ALARMランプ点滅、ブザー断続音			
停電警報	ALARMランプ点滅、ブザー断続音(約24時間)、充電式ニッケル水素電池		ALARMランプ点滅、ブザー断続音(約9時間)、充電式ニッカド電池	
自己診断機能	標準装備			
自記温度記録計	記録範囲: -10℃～+40℃		温度表示部は、E01(断線)またはE02(短絡)と、温度の交互表示 記録範囲: -6℃～+20℃	
照明	蛍光灯15 W×1本	蛍光灯20 W×1本	蛍光灯6 W×1本	蛍光灯15 W×1本
製品質量	132 kg	195 kg	70 kg	185 kg
医療機器のクラス	管理医療機器 クラスII (特定保守管理医療機器)			
製造販売承認番号	—		21900BZX00050000	21900BZX00053000
製造販売認証番号	225AABZX00087000	225AABZX00149000	—	—

(お願い):警報装置は、定期的に動作確認をしてください。

\* (ご注意)搬入時の必要寸法については寸法図でご判断ください。仕様欄寸法は取手等の突起物を含みません。 \* 本製品の各データは、当社基準で測定しています。