

CO₂インキュベーター | MCO-170AICUVD

培養しながらコンタミネーション防止

PHCbiのCO₂インキュベーターは、高い抗菌効果を実現する「銅合金ステンレス」と、器内循環空気や、加湿水を殺菌する「UV殺菌システム」で、「培養しながらコンタミネーション防止」メカニズムを搭載。フィルター交換や培養中断・細胞移動など、非効率な作業をすることなく、快適な環境で培養できます。

デュアルIRセンサーで素早いCO₂濃度復帰

湿度の影響を受けにくく、2つの赤外線波長を同時に測定可能な「デュアルIRセンサー」を搭載。CO₂濃度のPID制御との組み合わせにより、素早いCO₂濃度復帰を実現。扉開閉頻度の多い使用環境でも、安定したCO₂濃度制御が可能です。

扉開閉後、10分間のUV照射で加湿水・器内空気を殺菌

UVランプは、ドア開閉後約10分間※1照射し、器内空気と加湿水を殺菌。また12時間ドア開閉がない場合にも10分間照射。いずれも外扉が開くとUVは自動OFFします。器内の汚れや培地の飛散などにより器内にコンタミネーション発生の場合には、UVランプの24時間照射も可能です。

※1 工場出荷時の初期設定。0~30分の範囲で設定可能。

品番	MCO-170AICUVD-PJ
外形寸法	W620 x D755 x H905 mm※1
内形寸法	W490 x D523 x H665 mm
内容積	165 L
外装	塗装鋼板
内装	銅合金ステンレス
扉	1枚 塗装鋼板
内扉	1枚 ガラス
断熱材	メラミンフォーム
棚	4枚 銅合金ステンレス (耐荷重7 kg / 枚)
測定孔	1カ所 庫内背面 (Φ30 mm)
キャスター	-
製品質量	80 kg
加熱方式	ヒータージャケット方式
ヒーター出力	培養時: 464 W / 滅菌時: 819 W
加湿方式	加湿トレイ自然蒸発方式
電源	単相100 V 50 Hz / 60 Hz
総合最大消費電力	培養時: 464 W / 滅菌時: 845 W
最大放熱量	培養時: 1680 kJ/h / 滅菌時: 2950 kJ/h
温度制御範囲	周囲温度+5℃ ~ 50℃ (周囲温度: 5℃ ~ 35℃・無負荷)
温度分布	±0.25℃ (周囲温度: 23℃・設定: 37℃・CO ₂ : 5%・無負荷)
温度変動幅	±0.1℃ (周囲温度: 23℃・設定: 37℃・CO ₂ : 5%・無負荷)
CO ₂ 濃度制御範囲	0% ~ 20%
CO ₂ 濃度変動幅	±0.15% (周囲温度: 23℃・設定: 37℃・CO ₂ : 5%・無負荷)
器内湿度	95% ±5% R.H.
温度調節	PID制御方式
CO ₂ 濃度調節	PID制御方式 (デュアルIRセンサー)
温度・濃度表示	液晶表示 (タッチパネル)
器内循環方式	微風攪拌方式
H ₂ O ₂ 除染機能	-
器内乾熱滅菌機能	標準装備
UVランプ	1個 4 W
電気錠	標準装備
水位センサー	-
警報機能	自動設定温度警報・自動設定CO ₂ 濃度警報・独立過昇防止警報・ガス / 各種センサー / ヒーター警報
ドア警報	Door: Openを反転 / 非反転表示・ブザー断続音 (2分遅延)
遠隔警報接点	許容接点容量: DC30V・2A
CO ₂ ガス接続口	内径4 mm ~ 6 mm チューブ接続
CO ₂ ガス使用圧力(噴射時)	0.03 MPa(G) ~ 0.1 MPa(G) (0.3 kgf/cm ² (G) ~ 1 kgf/cm ² (G))
別売品	CO ₂ ガス自動切替器 (MCO-21GC-PJ) CO ₂ ガス自動切替器 (MCO-21GCP-PW) ローラーベース (MCO-170RB-PW) 2段積み金具 (MCO-170PS-PJ) 2段積みスパーサー (MCO-170SB-PJ) 専用トレイ (MCO-170ST-PW) 電気錠 (MCO-170EL-PJ) 電流変換器 (MCO-420MA-PW) LANインターフェースボード (MTR-L03-PJ※2) ; LAN通信用インターフェースボード (MTR-480C-PJ※2) ; RS-232C / RS-485用リモートモニタリングシステム (クラウドサーバー使用モニタリングシステム)

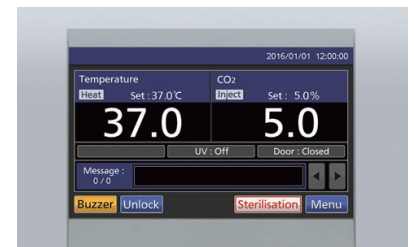
※1 製品搬入のための寸法確認は、寸法図に従ってください。上記仕様欄寸法には把手などの寸法を含みません。

※2 実験機器やガラス製品の滅菌には使用できません。

※3 営業所・販売店に技術的な仕様を確認して、ご購入ください。

外部の機器に接続するケーブルは、30 m 以下のものを使用してください。

●別売品をご注文の際は、最新のカタログを参照してください。

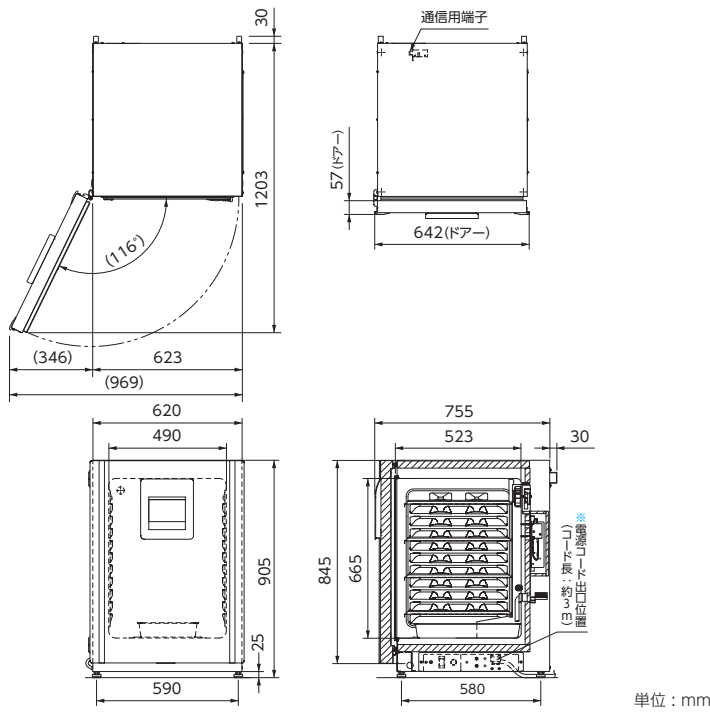


WVGAFullカラー液晶タッチパネル

温度履歴などのログ機能、パスワード設定等のセキュリティ機能も集中管理が可能フルカラー液晶タッチパネルWVGAFullカラー液晶タッチパネルを採用。さまざまなプロトコルを集中管理できます。抵抗膜式タッチパネル採用により、手袋をした状態でも操作が可能です。



寸法図

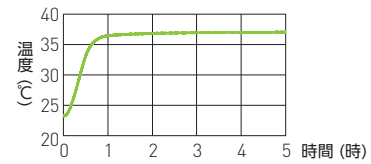


単位: mm

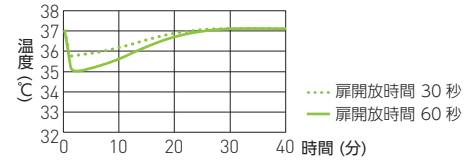
特性グラフ

庫内中央空気温度
条件: 電源 単相 100 V / 50 Hz 無負荷

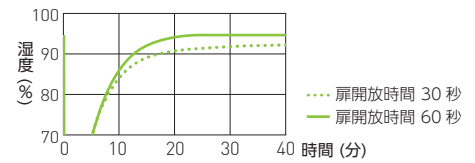
温度プルアップ特性



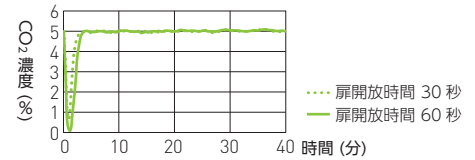
温度復帰特性



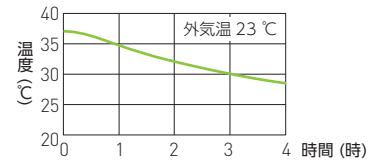
湿度復帰特性



CO₂ 濃度復帰特性

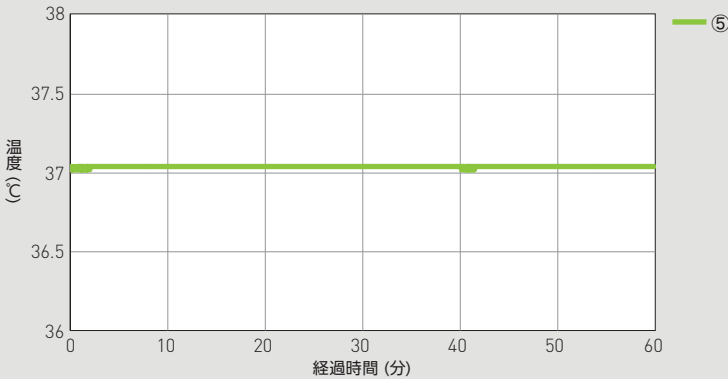


停電時温度降下特性



サイクルランニング

条件: SV37°C (周囲温度 23°C) CO₂ 0% 100 V / 50 Hz 負荷なし



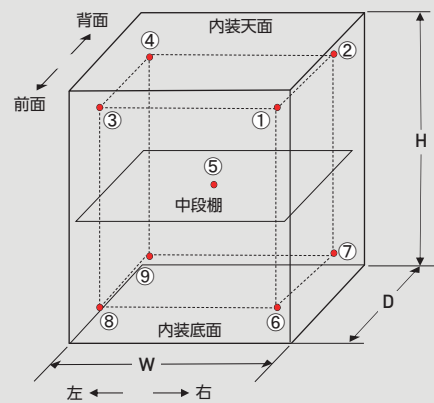
庫内温度特性 (リファレンスデータ)

条件: 負荷なし
分布データ: 各領域の温度 (SV37°C・空気温度)

周囲温度 23°C CO₂ 0% 100 V / 50 Hz 単位: °C

	①	②	③	④	⑤	⑥	⑦	⑧	⑨
サイクル中央 <Pt:100Ω>	37.16	37.10	36.91	36.94	37.03	37.01	36.94	37.07	36.90

温度特性 [9点測定]



●お問い合わせは

PHC株式会社

バイオメディカ事業部

〒105-8433
東京都港区西新橋2丁目38番5号

北海道営業所 TEL 011-231-7113 FAX 011-271-0714
東北営業所 TEL 022-266-2131 FAX 022-215-5582
東京営業所 TEL 03-5408-7277 FAX 03-5408-0873
南関東営業所 TEL 045-978-5134 FAX 045-978-5150
中部営業所 TEL 052-211-8880 FAX 052-211-8882
近畿営業所 TEL 06-6136-1415 FAX 06-6136-1449
中国営業所 TEL 082-247-7532 FAX 082-240-2701
九州営業所 TEL 092-292-7719 FAX 092-291-5353

このチラシの記載内容は
2022年7月現在のものです。

<https://www.phchd.com/jp/biomedical/>

(注)免責事項

- 製品の仕様・定格・デザインは改善等のため予告なく変更する場合があります。
- 本製品の各データは、当社基準で測定しています。●各データは参照データであり、性能を保証するものではありません。
- すべての国ですべての製品が利用できるわけではありません。