

小型 CO₂インキュベーター | MCO-50AIC

清掃性・収納効率UP 内箱・棚受け一体構造

棚受け部分と内箱を一体化、器内の部品点数を削減し、器内の清掃時間を大幅に削減、作業性が向上しました。またトレイの面積を大きくし、より多くの培養容器が収納可能になりました。

安定したCO₂素早い環境復帰

温度・CO₂濃度をPIDで制御。CO₂センサーは、2つの赤外線波長を同時に測定する「デュアルIRセンサー」を搭載。安定した器内環境と、素早い環境復帰を実現しています。

様々な機能の集中管理

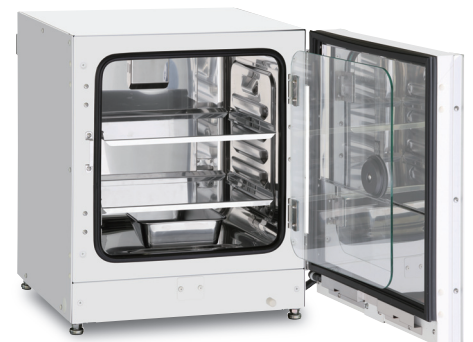
[Keypad Lock] の設定でコントロールパネルをロック別売の電気錠：MCO-170ELを取付けることで扉の施錠が可能です。扉の施錠はユーザーIDとパスワードで管理が可能。

品番	MCO-50AIC-PJ
外形寸法	W480 x D575 x H585 mm※1
内形寸法	W370 x D363 x H385 mm
内容積	50 L
外装	塗装鋼板
内装	銅合金ステンレス
扉	1枚 塗装鋼板
内扉	強化ガラス
断熱材	スチレン・アクリロニトリルプラスチック
棚	ステンレス鋼板製(銅含有) 多段調節式 2枚 耐荷重: 7 kg
測定孔	1カ所 庫内背面 (Φ30 mm)
キャスター	-
製品質量	45 kg
加熱方式	DHA方式 (ヒータジャケット+エアジャケット)
ヒーター出力	165 W
加湿方式	加湿トレイ自然蒸発方式
電源	単相100 V 50 Hz / 60 Hz
総合最大消費電力	185 W
最大放熱量	600 kJ/h
温度制御範囲	周囲温度+5℃ ~ 50℃ (周囲温度: 5℃ ~ 35℃・無負荷)
温度分布	±0.25℃ (周囲温度: 23℃・設定: 37℃・CO ₂ : 5%・無負荷)
温度変動幅	±0.1℃ (周囲温度: 23℃・設定: 37℃・CO ₂ : 5%・無負荷)
CO ₂ 濃度制御範囲	0% ~ 20%
CO ₂ 濃度変動幅	±0.15% (周囲温度: 23℃・設定: 37℃・CO ₂ : 5%・無負荷)
器内湿度	95% ±5% R.H.
温度調節	PID制御方式
CO ₂ 濃度調節	PID制御方式 (デュアルIRセンサー)
温度・濃度表示	デジタル表示 (有機EL)
器内循環方式	微風攪拌方式
H ₂ O ₂ 除染機能	オプション
UVランプ	オプション
電気錠	オプション
水位センサー	-
警報機能	自動設定温度警報・自動設定CO ₂ 濃度警報・独立過昇防止警報・ガス / 各種センサー / ヒーター警報・ファン停止警報
ドア警報	Door: Openを反転 / 非反転表示・ブザー断続音 (2分遅延)
遠隔警報接点	許容接点容量: DC30V・2A
CO ₂ ガス接続口	内径4 mm x 外径6 mm ソフトポリウレタンチューブ接続
CO ₂ ガス使用圧力(噴射時)	0.03 MPa(G) ~ 0.1 MPa(G) (0.3 kgf/cm ² (G) ~ 1 kgf/cm ² (G))
別売品	CO ₂ ガス自動切替器 (MCO-50GC-PW) ローラーベース (MCO-50RB-PW) 2段積み金具 (MCO-170PS-PJ) 2段積みスパーサー (MCO-50SB-PW) 専用トレイ (MCO-50ST-PW) H ₂ O ₂ 除染キット (MCO-50HB-PW) H ₂ O ₂ 発生器 (MCO-50HP-PW) H ₂ O ₂ 除染専用試薬 (MCO-5H2O2-PJ) UVシステムキット (MCO-170UVS-PJ) 電気錠 (MCO-170EL-PJ) 電流変換器 (MCO-420MA-PW) LANインターフェースボード (MTR-L03-PJ※2) ; LAN通信用 インターフェースボード (MTR-480C-PJ※2) ; RS-232C / RS-485用

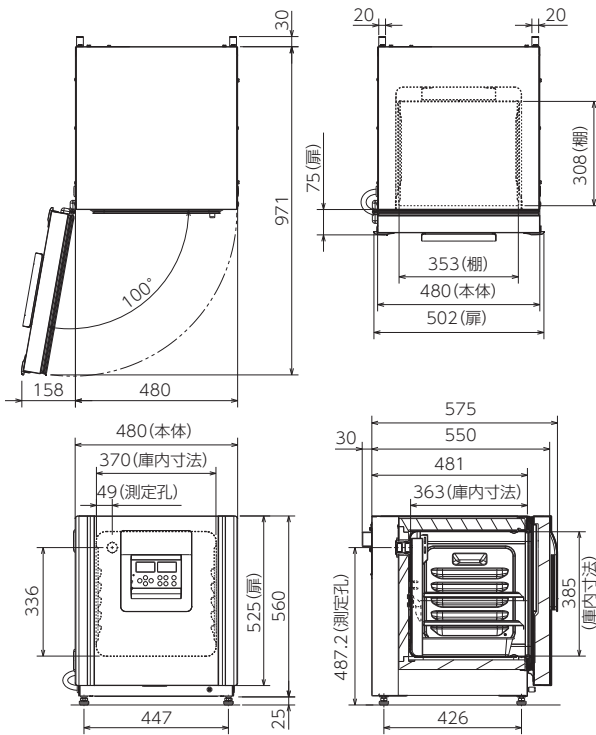
※1 製品搬入のための寸法確認は、寸法図に従ってください。上記仕様欄寸法には把手などの寸法を含みません。
※2 営業所・販売店に技術的な仕様を確認して、ご購入ください。外部の機器に接続するケーブルは、30 m 以下のものを使用してください。
●別売品をご注文の際は、最新のカatalogを参照してください。



有機ELディスプレイ コントロールパネル
有機ELディスプレイを採用した、新しいコントロールパネルは、温度を0.1℃単位CO₂濃度を0.1%単位で表示。またログ機能により、温度・CO₂濃度・警報・扉開閉の履歴データ保持とUSBへのデータ出力が可能です。



寸法図

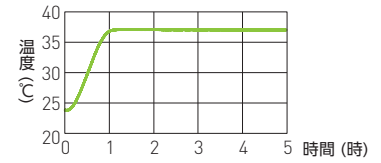


単位：mm

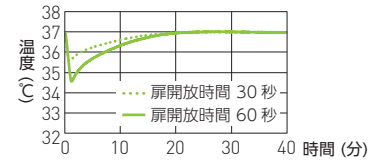
特性グラフ

庫内中央空気温度
条件：周囲温度 23℃ SV37℃ CO₂ 5%
電源 単相 100 V / 50 Hz 無負荷

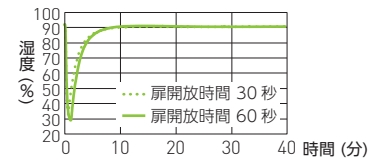
温度プルアップ特性



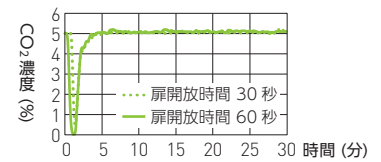
温度復帰特性



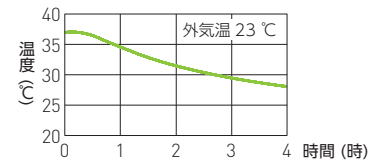
湿度復帰特性



CO₂ 濃度復帰特性

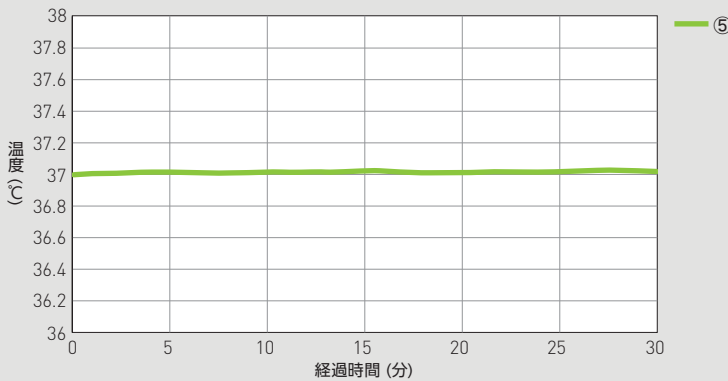


停電時温度降下特性



サイクルランニング

条件：SV37℃ (周囲温度 23℃) CO₂ 0% 100 V / 50 Hz 負荷なし



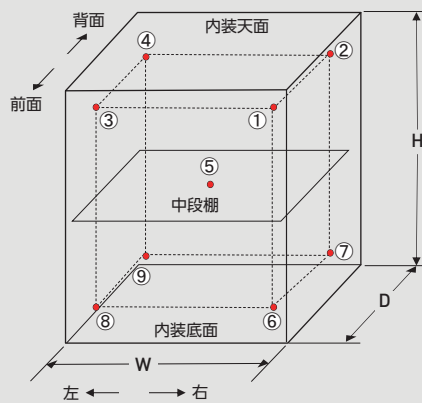
庫内温度特性 (リファレンスデータ)

条件：負荷なし
分布データ：各領域の温度 (SV37℃・空気温度)

周囲温度 23℃ CO₂ 0% 100 V / 50 Hz 単位：℃

	①	②	③	④	⑤	⑥	⑦	⑧	⑨
サイクル中央 <Pt:100Ω>	37.14	37.07	37.06	37.01	37.00	37.07	36.99	36.95	37.01

温度特性 [9点測定]



●お問い合わせは

PHC株式会社

バイオメディカ事業部

〒105-8433
東京都港区西新橋2丁目38番5号

北海道営業所 TEL 011-231-7113 FAX 011-271-0714
東北営業所 TEL 022-266-2131 FAX 022-215-5582
東京営業所 TEL 03-5408-7277 FAX 03-5408-0873
南関東営業所 TEL 045-978-5134 FAX 045-978-5150
中部営業所 TEL 052-211-8880 FAX 052-211-8882
近畿営業所 TEL 06-6136-1415 FAX 06-6136-1449
中国営業所 TEL 082-247-7532 FAX 082-240-2701
九州営業所 TEL 092-292-7719 FAX 092-291-5353

このチラシの記載内容は
2021年8月現在のものです。

<https://www.phchd.com/jp/biomedical/>

(注) 免責事項

- 製品の仕様・価格・デザインは改善等のため予告なく変更する場合があります。
- 本製品の各データは、当社基準で測定しています。●各データは参照データであり、性能を保証するものではありません。
- すべての国ですべての製品が利用できるわけではありません。