

## ノンフロン 超低温フリーザー | MDF-DU503VHS1 VIP ECO SMART

5.0 kWh/day 少ない消費電力量で省エネ運転  
ノンフロン冷媒・インバーター制御、これらの組み合わせにより、一日の消費電力量を、5.0 kWh\*に抑え、年間消費電力量で、従来機比で最大47%の省エネを実現しています。

\*：室温23℃、設定-80℃、MDF-DU503VHS1 (100V/60Hz) の実測値  
MDF-DU500VH対比

大型コントロールパネルで視認性・操作性向上  
10.1インチ液晶タッチパネルを搭載した、大型コントロールパネルで、様々なオペレーションが可能です。解像度もアップし、より視認性・操作性が向上しました。

向上したセキュリティー対策

フリーザーの内容物を守るため、さまざまなセキュリティー対策が向上しました。ドアハンドル"EZlatch"に電気錠を新たに装備。利便性の高いアクセスコントロールを実現しました。

- パスワード認証：個別に設定したパスワード
- 顔認証：登録した顔情報をカメラで読み取り
- NFCカード認証（オプション）：NFC搭載デバイスも使用可能です。

品 番		MDF-DU503VHS1-PJ
アップライトタイプ/タテ型	外形寸法	W790 x D882 x H1993 mm*1
	内形寸法	W630 x D600 x H1400 mm
	有効内容積	528 L
	外装	塗装鋼板
	内装	塗装鋼板
	扉	1枚 塗装鋼板
	内扉	2枚 断熱材：硬質ウレタンボード
	断熱材	硬質発泡ポリウレタン + 真空断熱材 (VIP PLUS : 20 mm)
	棚	3枚 ステンレス (耐荷重50 kg / 枚)
	測定孔	3カ所 キャビネット背面上部・庫内底左右奥 (各孔φ17 mm)
冷凍サイクル	開放ポート	自動：1カ所
	錠	シリンダー錠 (電気錠) 1個 (外扉ラッチハンドルに内蔵)
	キャスター	4個 (調節足2カ所)
	製品質量	241 kg
	冷凍回路	二元冷凍回路
	冷却方式	自然対流式
	圧縮機定格出力	高温側：750 W / 低温側：750 W
	冷媒	高温側：HC冷媒 (ノンフロン) / 低温側：HC冷媒 (ノンフロン)
	電源	単相100V 50 Hz / 60 Hz
	電動機定格消費電力 (50 Hz / 60 Hz)	300 W
	電源容量 (50 Hz / 60 Hz)	15 A / 15 A
	最大放熱量 (50 Hz / 60 Hz)	2448 kJ/h
	消費電力量 (50 Hz / 60 Hz) (SV-80℃)	周囲温度 23℃ : 5.0 kWh/日 周囲温度 30℃ : 5.8 kWh/日
	冷却性能	-85℃ (周囲温度：30℃・無負荷)
	温度制御範囲	-85℃ ~ -40℃ (周囲温度：5℃ ~ 30℃・無負荷)
	温度調節	マイコン制御式
	温度表示	液晶表示 (タッチパネル)
	警報保安装置	高温警報
低温警報		設定温度 -5℃ ~ -40℃ (初期設定 -10℃) 警報設定範囲外でAlarm表示文字点滅・庫内温度表示点滅、約15分遅延後Warning表示・ブザー断続音・遠隔警報接点反転
フィルター警報		Filter状態表示・ブザー断続音なし・遠隔警報なし
ドア警報		Door状態表示・点灯・ブザー断続音 (2分遅延・0 ~ 15分可変)
遠隔警報接点		遠隔警報端子3P : DC30V 2A・温度警報・ドア警報・停電警報・遠隔警報
運転モニター機能		STATUSランプ点灯 設置環境温度異常/高負荷運転表示
自己診断機能		各センサー異常時Warning文字表示点滅・メッセージ欄にエラー表示・ブザー断続音・遠隔警報出力
停電警報		メッセージ欄に表示・ブザー断続音・遠隔警報出力
バッテリー警報		メッセージ欄に表示
メモリーバックアップ機能		不揮発性メモリー
別 売 品	自記温度記録計 (MTR-85H-PJ) 自記温度記録計 (MTR-G85A-PJ) 記録計センサーカバー (MTR-DU700SF-PJ) 記録計取付金具 (MDF-S3085-PJ) : MTR-85H用 補助冷却装置 (MDF-UB9-PW)	
	小内扉キット (MDF-5ID4-PW, MDF-5ID5-PW)	
	貯蔵ラック (MDF-24SR1-PJ) 貯蔵ボックス (MDF-2081BX-PJ)	
	非接触型NFCリーダー (MTR-NFC-PW) ICカード (MTR-IC-PW)	
通 信 関 連 オ プ シ ョ ン	LANインターフェースボード (MTR-L03-PJ*2) ; LAN通信用 インターフェースボード (MTR-480C-PJ*2) ; RS-232C / RS-485用	

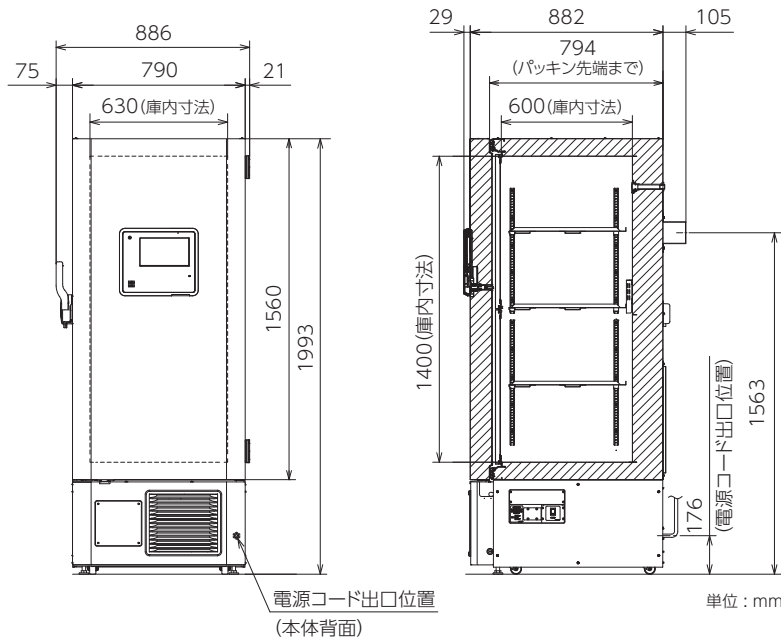
\*1 製品搬入のための寸法確認は、寸法図に従ってください。上記仕様寸法には把手などの寸法を含みません。  
\*2 営業所・販売店に技術的な仕様を確認して、ご購入ください。  
外部の機器に接続するケーブルは、30 m 以下のものを使用してください。  
●別売品をご注文の際は、最新のカタログを参照してください。



**多機能を集約 新型コントロールパネル**  
従来の7インチから10.1インチへ拡大。解像度もアップし、より視認性・操作性が向上しました。  
フリーザーの内容物を守るため、さまざまなセキュリティー対策が向上しました。ドアハンドル"EZlatch"に電気錠を新たに装備。利便性の高いアクセスコントロールを実現しました。

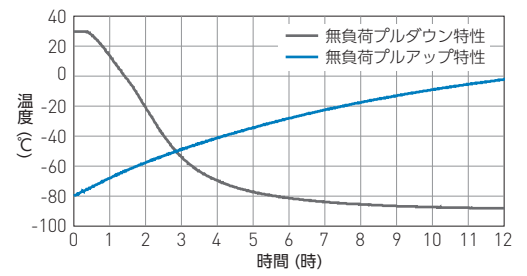


寸法図

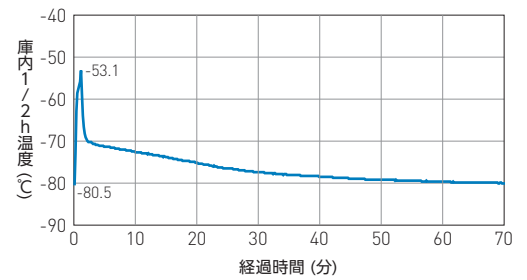


特性グラフ

庫内中央空気温度  
条件: 周囲温度 30℃

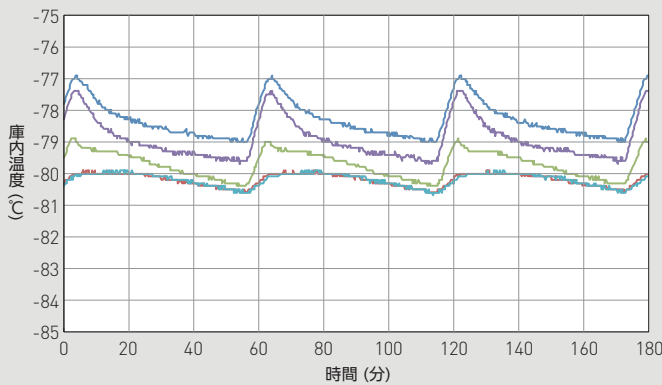


上扉 60 秒 開放後の温度復帰  
条件: 周囲温度 23℃ SV-80℃

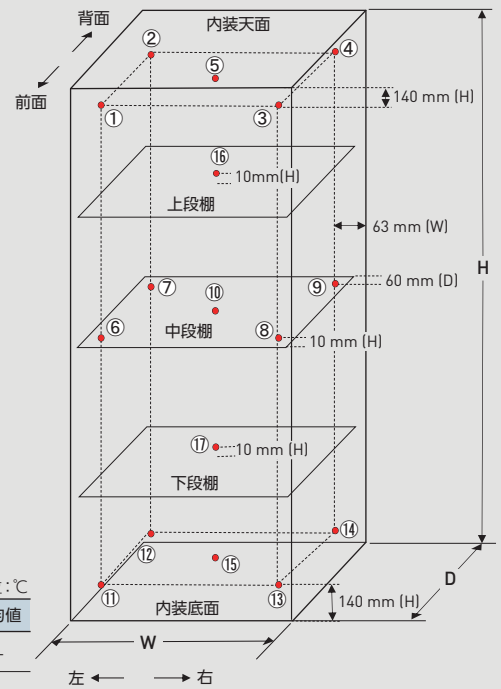


サイクルランニング

条件: SV-80℃ (周囲温度 23℃) 負荷なし



温度特性 [17点測定]



庫内温度特性 (リファレンスデータ)

条件: 負荷なし  
分布データ: 各領域の温度 (SV-80℃・空気温度)

周囲温度 23℃

	①	②	③	④	⑤	⑥	⑦	⑧	⑨	⑩	⑪	⑫	⑬	⑭	⑮	⑯	⑰	平均値
最大	-76.5	-77.3	-76.8	-77.1	-76.9	-79.2	-79.6	-79.3	-79.7	-79.9	-78.6	-79.0	-78.1	-78.6	-78.9	-77.4	-79.9	-
最小	-79.1	-79.9	-79.2	-79.8	-79.0	-80.4	-80.9	-80.5	-81.0	-80.6	-80.3	-80.6	-79.6	-80.4	-80.4	-79.7	-80.7	-
サイクル中央	-77.8	-78.6	-78.0	-78.5	-78.0	-79.8	-80.3	-79.9	-80.4	-80.3	-79.5	-79.8	-78.9	-79.5	-79.7	-78.6	-80.3	-79.3

●お問い合わせは

PHC株式会社

バイオメディカ事業部

〒105-8433  
東京都港区西新橋2丁目38番5号

北海道営業所 TEL 011-231-7113 FAX 011-271-0714  
東北営業所 TEL 022-266-2131 FAX 022-215-5582  
東京営業所 TEL 03-5408-7277 FAX 03-5408-0873  
南関東営業所 TEL 045-978-5134 FAX 045-978-5150  
中部営業所 TEL 052-211-8880 FAX 052-211-8882  
近畿営業所 TEL 06-6136-1415 FAX 06-6136-1449  
中国営業所 TEL 082-247-7532 FAX 082-240-2701  
九州営業所 TEL 092-292-7719 FAX 092-291-5353

このチラシの記載内容は  
2022年12月現在のものです。

<https://www.phchd.com/jp/biomedical/>

(注) 免責事項

- 製品の仕様・定格・デザインは改善等のため予告なく変更する場合があります。
- 本製品の各データは、当社基準で測定しています。●各データは参照データであり、性能を保証するものではありません。
- すべての国ですべての製品が利用できるわけではありません。