

## 薬用冷蔵ショーケース | MPR-S300H

ノンフロン自然冷媒 従来比50 %以上の省エネ  
冷却効率に優れたノンフロン自然冷媒とインバーター制御コンプレッサーの搭載により、従来機種比較で、50 %以上の省エネを実現しました。

USBポート付き有機ELコントロールパネル  
有機ELディスプレイコントロールパネルは、視認性に優れ、直感的な操作が可能。温度表示は0.1℃単位まで表示します。またログ機能により、温度・警報・ドア開閉の履歴を保持、USBへのデータ出力が可能です。

### ガラス扉の結露低減

ガラス扉前のスリットから吹き出る機械室の放熱利用と、アルゴンガスを充填した強化ガラスにより、ガラス表面の結露を低減しています。

品 番		MPR-S300H-PJ
アップライトタイプ/タテ型	外形寸法	W800 x D500 x H1820 mm※1
	内形寸法	W720 x D360 x H1425 mm
	有効内容積	345 L
	外装	塗装鋼板
	内装	塗装鋼板
	扉	2枚 ガラス
	断熱材	硬質発泡ポリウレタン
	棚	6枚 硬鋼線ポリエチレンコーティング (耐荷重20 kg / 枚)
	測定孔	1カ所 庫内背面 (Φ30 mm)
	錠	シリンダー錠 1個
冷凍サイクル	キャスター	4個 (水平調節ボルト2カ所)
	製品質量	104 kg
	冷却方式	強制循環式
	圧縮機定格出力	130 W
	冷却器	フィンアンドチューブ
	凝縮器	ワイヤーアンドチューブ
	冷媒	HC冷媒 (ノンフロン)
	除霜制御方式	サイクルデフロスト + 冷却器温度感知方式
	除霜ヒーター	120 W
	電源	単相100 V 50 Hz / 60 Hz
	電動機定格消費電力(50 Hz / 60 Hz)	130 W / 130 W
	総最大消費電力(50 Hz / 60 Hz)	175 W / 175 W
	消費電力量(50 Hz / 60 Hz)	周囲温度 15℃ : 0.86 kWh/日 / 0.86 kWh/日※2 周囲温度 30℃ : 1.53 kWh/日 / 1.53 kWh/日※2
	最大放熱量(50 Hz / 60 Hz)	630 kJ/h / 630 kJ/h
	冷却性能	2℃ (周囲温度: 35℃・無負荷)
	温度制御範囲	2℃ ~ 14℃ (周囲温度: -5℃ ~ 35℃・無負荷)
警報保安装置	温度調節	マイコン制御式
	温度表示	有機EL表示
	高温警報	設定温度+2℃ ~ +14℃ (初期設定+5℃) LEDランプ点滅・メッセージ欄に表示 庫内温度表示点滅・約15分遅延後ブザー断続音・遠隔警報出力
	低温警報	設定温度-2℃ ~ -14℃ (初期設定-5℃) または0℃以下 LEDランプ点滅 メッセージ欄に表示・庫内温度表示点滅・約15分遅延後ブザー断続音・遠隔警報出力
	ドア警報	LEDランプ点滅・メッセージ欄に表示・ブザー断続音 (2分遅延・0 ~ 15分可変)
別 売 品	遠隔警報接点	許容接点容量: DC30 V・2 A
	自己診断機能	各センサー異常時LEDランプ点滅・メッセージ欄に表示・ブザー断続音・遠隔警報出力 (一部)
	メモリーバックアップ機能	不揮発性メモリー
		自記温度記録計 (MTR-0621 LH-PJ) + 記録計取付金具 (MDF-S30W-PW)
		自記温度記録計 (MTR-G04A-PJ) + 記録計取付金具 (MPR-S7-PJ)

※1 製品搬入のための寸法確認は、寸法図に従ってください。上記仕様欄寸法には把手などの寸法を含みません。

※2 JIS C 9801 (2006年度版) 年消費電力量測定方法の温度条件での測定 (5℃設定、無負荷)

※3 営業所・販売店に技術的な仕様を確認して、ご購入ください。外部の機器に接続するケーブルは、30 m以下のものを使用してください。

●別売品をご注文の際は、最新のカatalogを参照してください。

### 結露を大幅に低減する3つの対策

- 1 アルゴンガス封入 Low-Eコーティングペアガラスによる断熱※1
  - 2 排熱送風による設置環境とガラスの温度差の制御
  - 3 発生した結露は排水機構で処理※2
- 環境条件によって結露が発生した場合でも、排水機構によって下レールに溜まる水が排出されます。蒸発皿を採用したことで、結露水が溜まったトレイを外して水を捨てる必要がありません。

※1 省エネにもなります。 ※2 ご使用の環境によっては、扉のサッシ部、ガラス部、本体レール上部、レール下部などに結露水が発生する可能性があります。



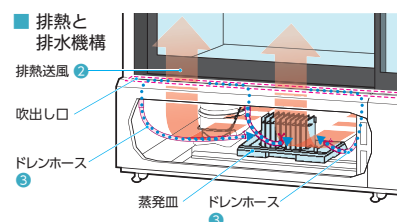
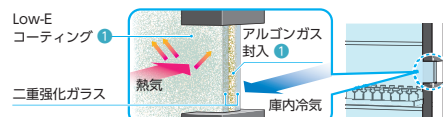
### ドアの閉め忘れ防止

ドアは半開きを防止する為に自閉機構を備えています。その自閉機構は、ドアに取り付けられている2個のキャスターによりレールの溝に沿ってドアの自重で閉まります。また、設けられている自閉機構には、以下の特徴があります。

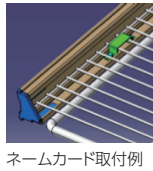
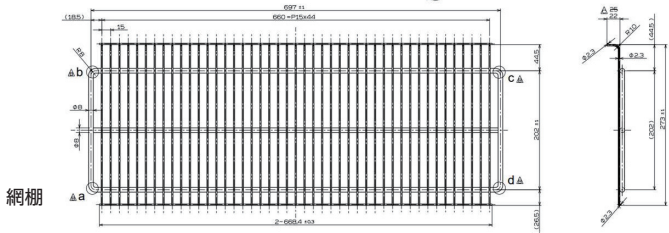
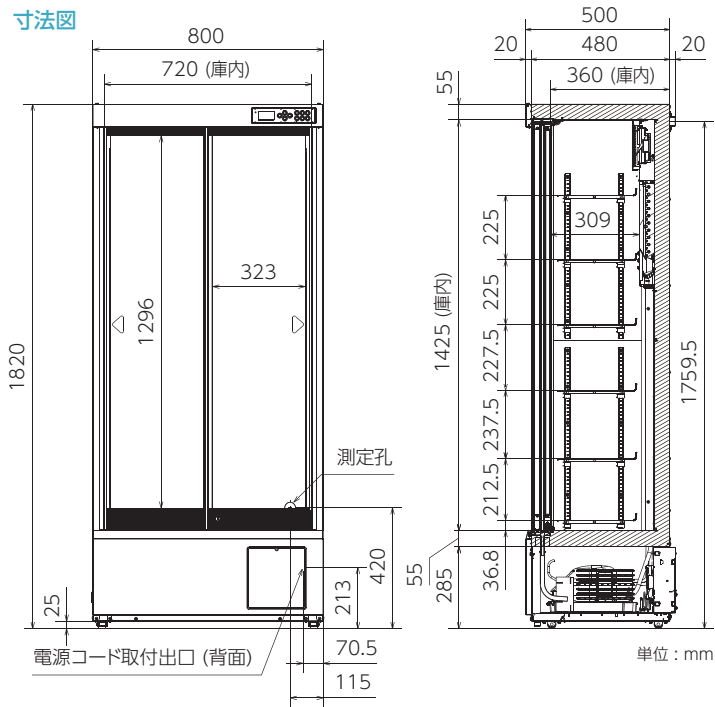


ゆっくり扉を閉じて斜面に沿って自重で扉が自閉をします。また、速く締めて反動があってもレールの斜面により自閉します。

### Low-E コーティング二重強化ガラス

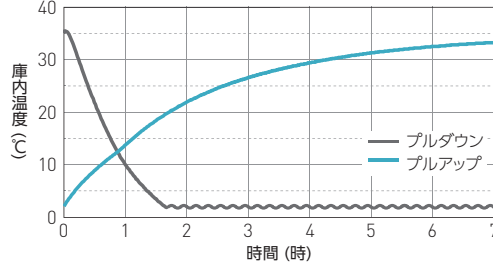


寸法図



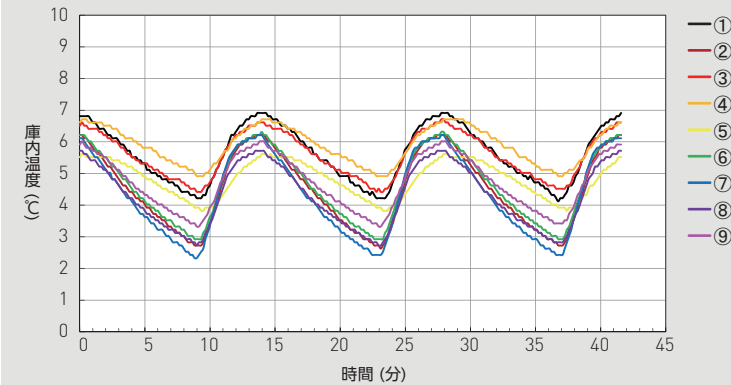
特性グラフ

庫内中央空気温度  
無負荷プルアップ プルダウン特性 条件：周囲温度 35℃  
電源 単相 100V 50 / 60 Hz



サイクルランニング

条件：SV 5℃ (周囲温度 23℃) 負荷なし

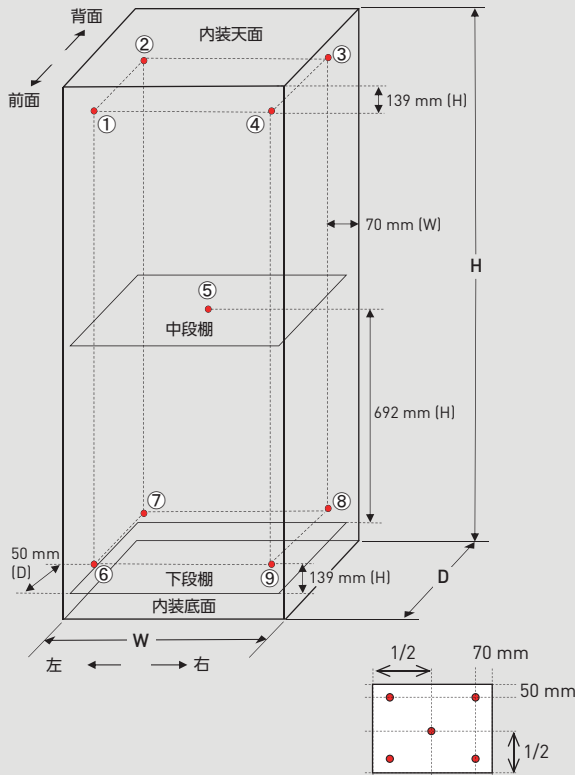


庫内温度特性 (リファレンスデータ)

分布データ：各領域の温度 (SV 5℃・空気温度)  
周囲温度 23℃ ノーマルモード (100 V, 50 Hz)

	①	②	③	④	⑤	⑥	⑦	⑧	⑨	平均値
最大	6.9	6.2	6.7	6.7	5.6	6.3	6.2	5.7	6.0	—
最小	4.1	2.6	4.4	4.9	3.8	2.9	2.3	2.7	3.3	—
サイクル中央	5.6	4.5	5.6	5.9	4.8	4.6	4.3	4.3	4.7	4.9

温度特性 [9点測定]



●お問い合わせは

(注) 免責事項

- 製品の仕様・定格・デザインは改善等のため予告なく変更する場合があります。
- 本製品の各データは、当社基準で測定しています。●各データは参照データであり、性能を保証するものではありません。
- すべての国ですべての製品が利用できるわけではありません。

PHC株式会社

バイオメディカ事業部

〒105-8433  
東京都港区西新橋3丁目7番1号

北海道営業所 TEL 03-4363-2211 FAX 011-251-3760  
東北営業所 TEL 022-266-2131 FAX 022-215-5582  
東京営業所 TEL 03-5408-7277 FAX 03-5408-0873  
南関東営業所 TEL 045-978-5134 FAX 045-978-5150  
中部営業所 TEL 052-211-8880 FAX 052-211-8882  
近畿営業所 TEL 06-6136-1415 FAX 06-6136-1449  
中国営業所 TEL 082-247-7532 FAX 082-240-2701  
九州営業所 TEL 092-292-7719 FAX 092-291-5353

このチラシの記載内容は  
2024年8月現在のものです。

<https://www.phchd.com/jp/biomedical/>