

デュアル冷却 超低温フリーザー | MDF-DU702VX TwinGuard

デュアル冷却システムでリスク回避

独立した2つの冷凍回路で-85℃を実現する新しいデュアル冷却システム“Twin-Guard”は、万が一のトラブル発生時も片側の冷凍回路だけで庫内温度を-70℃に維持することが可能。貴重なサンプルの損失リスクを回避できます。

断熱性能と収納効率が向上

収納効率に優れた外扉断熱方式と、温度分布に有効な内扉を複合的に採用した新プラットフォームは、従来機種と同様のフットプリントを維持しながら収納効率が約10%向上700 Lクラスで、2インチのクライオボックスを576個収納可能。

開閉の容易なドアラッチ

人間工学に基づいた新開発“EZlatch(イージーラッチ)”ドアハンドルの採用により、さらに簡単に保存サンプルにアクセスが可能。

品番		MDF-DU702VX-PJ
アップライトタイプ/タテ型	外形寸法	W1030 x D882 x H1993 mm*1
	内形寸法	W870 x D600 x H1400 mm
	有効内容積	729 L
	外装	塗装鋼板
	内装	塗装鋼板
	扉	1枚 塗装鋼板
	内扉	2枚 断熱材：硬質ウレタンボード
	断熱材	硬質発泡ポリウレタン + 真空断熱材 (VIP PLUS : 20 mm)
	棚	3枚 ステンレス (耐荷重 50 kg / 枚)
	測定孔	3カ所 庫内背面上部・底面左右奥 (各孔φ17 mm)
冷凍サイクル	開放ポート	自動：1カ所 / 手動：1カ所
	錠	シリンダー錠 1個 (外扉ラッチに内蔵)
	キャスター	4個 (水平調節ボルト2カ所)
	製品質量	328 kg
	冷凍回路	デュアル冷却
	冷却方式	自然対流式
	圧縮機定格出力	A回路：1100 W / B回路：1100 W
	冷却器	チューブオンシート
	凝縮器	A回路：フィンレスチューブ / B回路：フィンレスチューブ
	冷媒	A回路：HFC混合冷媒 / B回路：HFC混合冷媒
	電源	三相200 V 50 Hz / 60 Hz
	電動機定格消費電力 (50 Hz / 60 Hz)	1010 W / 1100 W
	電源容量 (50 Hz / 60 Hz)	20 A / 20 A
	最大放熱量 (50 Hz / 60 Hz)	5400 kJ/h / 5580 kJ/h
	消費電力量 (50 Hz / 60 Hz) (SV-80℃)	周囲温度 23℃ : Normal : 13.94 / 14.99 ; ECO : 13.46 / 13.52 kWh/日 周囲温度 30℃ : Normal : 16.11 / 17.35 ; ECO : 15.79 / 16.65 kWh/日
	冷却性能	-85℃ / 片側運転時-70℃ (周囲温度：30℃・無負荷)
	温度制御範囲	-85℃ ~ -50℃ (周囲温度：5℃ ~ 30℃・無負荷)
	温度調節	マイコン制御式
温度表示	液晶表示 (タッチパネル)	
警報保安装置	高温警報	設定温度+5℃ ~ +40℃ (初期設定+10℃) 警報設定範囲外でAlarm表示文字点滅・庫内温度表示点滅・約15分遅延後Warning表示・ブザー断続音・遠隔警報出力
	低温警報	設定温度-5℃ ~ -40℃ (初期設定-10℃) 警報設定範囲外でAlarm表示文字点滅・庫内温度表示点滅・約15分遅延後Warning表示・ブザー断続音・遠隔警報出力
	フィルター警報	— (フィルターレス)
	ドア警報	Door状態表示・ブザー断続音 (2分遅延・0 ~ 15分可変)
	遠隔警報接点	許容接点容量：DC30 V・2 A
	運転モニター機能	STATUS表示 (設置環境温度異常・過負荷運転表示)
	自己診断機能	各センサー異常時Warning文字表示点滅・メッセージ欄に表示・ブザー断続音・遠隔警報出力
	停電警報	メッセージ欄に表示・ブザー断続音・遠隔警報出力
別売品	バッテリー警報	メッセージ欄に表示
	メモリーバックアップ機能	不揮発性メモリー
	自記温度記録計 (MTR-85H-PJ) 自記温度記録計 (MTR-G85C-PJ)	
	記録計センサーカバー (MTR-DU700SF-PJ)	
	記録計取付金具 (MDF-S3085-PW) : MTR-85H用 補助冷却装置 (MDF-UB7-PW)	
通信関連オプション	小内扉キット (MDF-71D4-PW, MDF-71D5-PW)	
	貯蔵ラック (MDF-24SR1-PW) 貯蔵ケース (MDF-70SC-PJ)	
	貯蔵ケース (MDF-72SC-PJ) マイクロプレートラック (MDF-60MR-PJ)	
	貯蔵ボックス (MDF-2081BX-PJ)	
アナログインターフェースボード (MTR-420MA-PW) : アナログ LANインターフェースボード (MTR-L03-PJ*2) : LAN通信用インターフェースボード (MTR-480C-PJ*2) ; RS-232C / RS-485用		

*1 製品搬入のための寸法確認は、寸法図に従ってください。上記仕様欄寸法には把手などの寸法を含みません。

*2 営業所・販売店に技術的な仕様を確認して、ご購入ください。

外部の機器に接続するケーブルは、30 m 以下のものを使用してください。

●別売品をご注文の際は、最新のカatalogを参照してください。



フルカラー液晶タッチパネル

WVGAフルカラー液晶タッチパネルコントローラーを搭載。

抵抗膜式タッチパネル採用により、手袋をした状態でも操作が可能です。

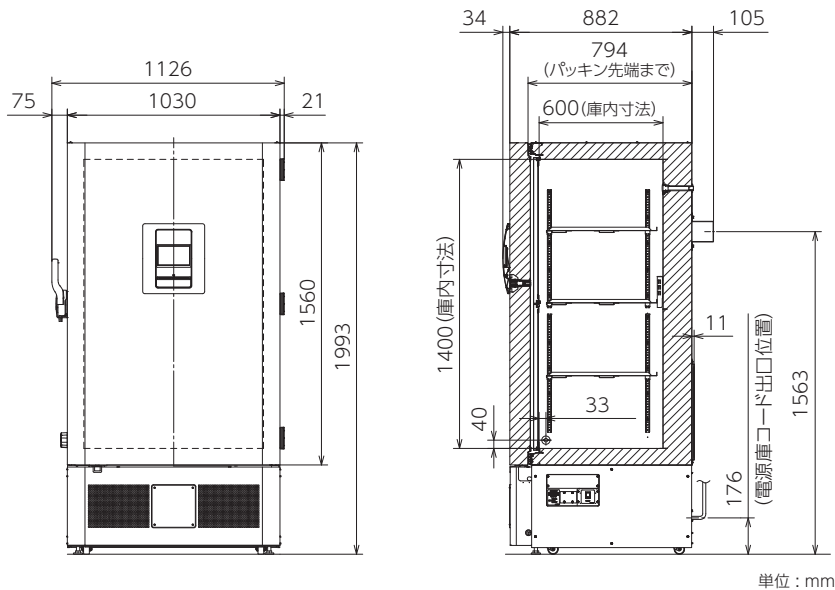
キーロックも標準装備。運転状況はUSBでPCへデータ転送可能です。



別売品の小内扉キットMDF-71D5を取り付け



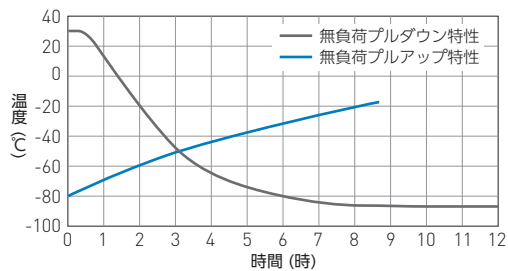
寸法図



特性グラフ

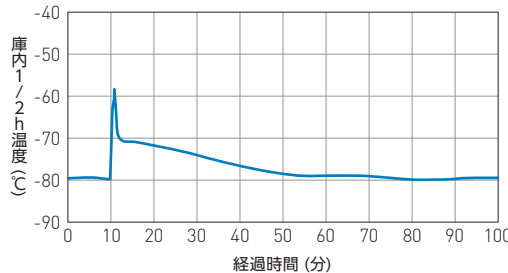
庫内中央空気温度

条件: 周囲温度 30 °C 電源 三相 200 V / 50 Hz



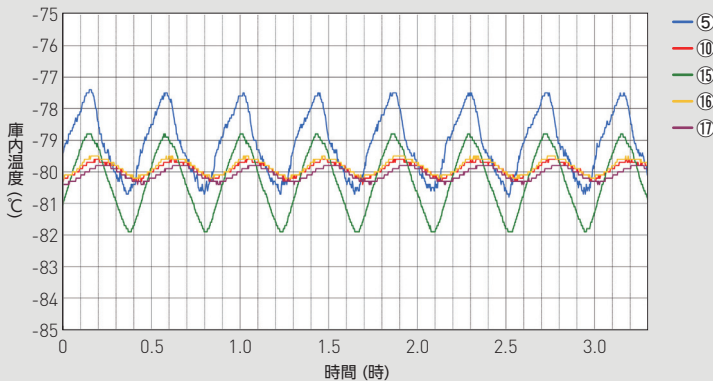
上扉 60 秒 開放後の温度復帰

条件: 周囲温度 23 °C SV-80 °C 230 V / 60 Hz

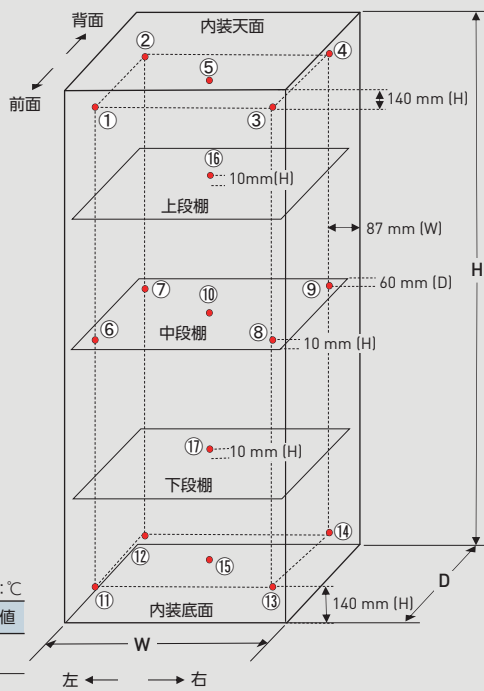


サイクルランニング

条件: SV-80 °C (周囲温度 23 °C) ノーマルモード 200 V / 50 Hz 負荷なし



温度特性 [17点測定]



庫内温度特性 (リファレンスデータ)

条件: 負荷なし

分布データ: 各領域の温度 (SV-80 °C・空気温度)

周囲温度 23 °C ノーマルモード 200 V / 50 Hz

	①	②	③	④	⑤	⑥	⑦	⑧	⑨	⑩	⑪	⑫	⑬	⑭	⑮	⑯	⑰	平均値
最大	-76.8	-77.7	-77.2	-77.6	-77.5	-78.9	-79.2	-79.0	-79.4	-79.6	-78.4	-78.7	-78.3	-79.1	-78.8	-79.5	-79.8	—
最小	-80.1	-80.9	-79.9	-80.5	-80.8	-80.0	-81.2	-80.0	-81.3	-80.3	-81.5	-81.9	-81.4	-82.0	-81.9	-80.2	-80.4	—
サイクル中央	-78.5	-79.3	-78.6	-79.1	-79.2	-79.5	-80.2	-79.5	-80.4	-80.0	-80.0	-80.3	-79.9	-80.6	-80.4	-79.9	-80.1	-79.7

●お問い合わせは

PHC株式会社

バイオメディカ事業部

〒105-8433 東京都港区西新橋3丁目7番1号

- 北海道営業所 TEL 03-4363-2211 FAX 011-251-3760
- 東北営業所 TEL 022-266-2131 FAX 022-215-5582
- 東京営業所 TEL 03-5408-7277 FAX 03-5408-0873
- 南関東営業所 TEL 045-978-5134 FAX 045-978-5150
- 中部営業所 TEL 052-211-8880 FAX 052-211-8882
- 近畿営業所 TEL 06-6136-1415 FAX 06-6136-1449
- 中国営業所 TEL 03-6696-0250 FAX 082-222-8210
- 九州営業所 TEL 092-292-7719 FAX 092-291-5353

このチラシの記載内容は
2024年12月現在のものです。

<https://www.phchd.com/jp/biomedical/>

(注)免責事項

- 製品の仕様・定格・デザインは改善等のため予告なく変更する場合があります。
- 本製品の各データは、当社基準で測定しています。●各データは参照データであり、性能を保証するものではありません。
- すべての国ですべての製品が利用できるわけではありません。