

【物件No】 220010

1階 医療モール
岐阜市徹明通2丁目

物件情報



施設計画概要

- ・計画敷地所在 : 岐阜市徹明通2丁目18番
- ・敷地面積 : 約 6,500㎡
- ・規模構造 : 地上35階地下1階、鉄筋コンクリート造一部鉄骨造、高さ約130m
※高層建物部分 制震構造、耐火建築物

- ・延床面積 : 約 57,790㎡
- ・容積対象面積 : 約 38,790㎡
- ・建築面積 : 約 5,720㎡

- ・建物用途、面積 :

| | | |
|-------|-------|---------------------------|
| 1~2階 | 商業施設 | 約 4,630㎡ |
| 3~4階 | 公益的施設 | 約 4,230㎡ |
| 5~35階 | 分譲住宅 | 約34,700㎡ (335戸) |
| 1~8階 | 駐車場 | 約10,470㎡ (一般用96台、住宅用303台) |

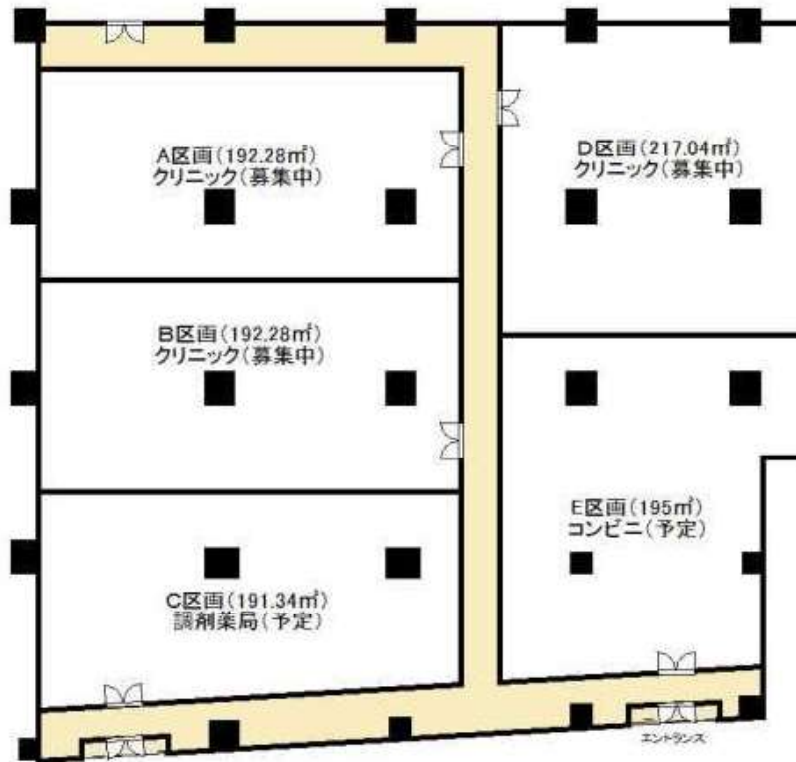
※全体共用等面積は除く
- ・駐車場 : 時間貸駐車場 (予定)
- ・竣工時期 : 2022年度内竣工 (予定)
- ・開業 : 2023年春 (予定)
- ・主要用途 : 住宅、公益的施設(健康・運動施設、子育て支援施設)、商業施設、駐車場

計画地

名鉄岐阜駅 徒歩11分、JR岐阜駅 徒歩13分にあるかつてから多くの人々が集う
岐阜の中心地「柳ヶ瀬エリア」の“玄関口”に位置する。



柳ヶ瀬グラスル1階医療モール



| | | | |
|------|---------------|-----------------------|------|
| 物件種目 | 貸店舗 | | |
| 最寄駅 | 名鉄「新岐阜」 | | |
| 賃貸条件 | 賃料 | 相談 円 | |
| | 一時金等 | 敷金6ヶ月他 | |
| 所在地 | 岐阜市徹明通2丁目18番 | | |
| 交通 | 名鉄「新岐阜」駅徒歩11分 | | |
| | JR「岐阜」駅徒歩13分 | | |
| 建物 | 建物名 | 柳ヶ瀬グラスル35 | |
| | 構造・規模 | 鉄骨鉄筋コンクリート造 35階建 1階部分 | |
| | 使用部分面積 | 図面参照 | |
| 築年月 | 建築中 | 契約期間 | 相談 |
| 管理費等 | | | |
| 土地面積 | | 用途地域 | 商業地域 |
| 駐車場 | 建物内に有り | | |
| 現況 | | 引渡日 | |
| 接道状況 | | | |
| 本体設備 | | | |
| 各戸設備 | | | |
| 備考 | | | |
| 会員番号 | | 物件番号 | |