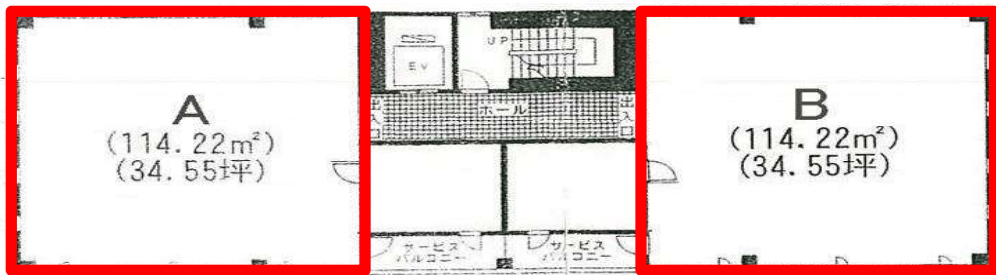


鳩ヶ谷辻メディカルプラザ 各科 盛業中

埼玉高速鉄道 沿線主要道路沿い

- ★1階 調剤薬局(セイムス薬局)・小児科
- ★2階 空き
- ★3階 内科



物件種目	クリニック		
最寄駅	南鳩ヶ谷・鳩ヶ谷		
間取	2階一A・B号		
賃貸条件	賃料284,200円(税込)		
	敷金3ヶ月・礼金1ヶ月		
交通	埼玉県川口市辻1573-1		
	埼玉高速鉄道「南鳩ヶ谷」徒歩13分		
	埼玉高速鉄道「鳩ヶ谷」徒歩12分		
建物	建物名	鳩ヶ谷メディカルプラザ	
	構造・規模	重量鉄骨造	地上3階建
	使用部分面積	114.22㎡(34.55坪)	
	所在階	2階	
築年月	2006年	契約期間	5年
管理費等	35,000円(税込)	看板使用料	3,000円(税込)
駐車場	敷地内駐車場テナント割り(5台~6台)		
現況	空	入居日	即日
設備	EV		
保険	火災保険加入・保証会社加入要		
備考	スケルトン渡し(ボード張り)		
	看板=袖看板 駐車場=1台 10,800円(税込)		

【物件No】 210079