

テナント募集中

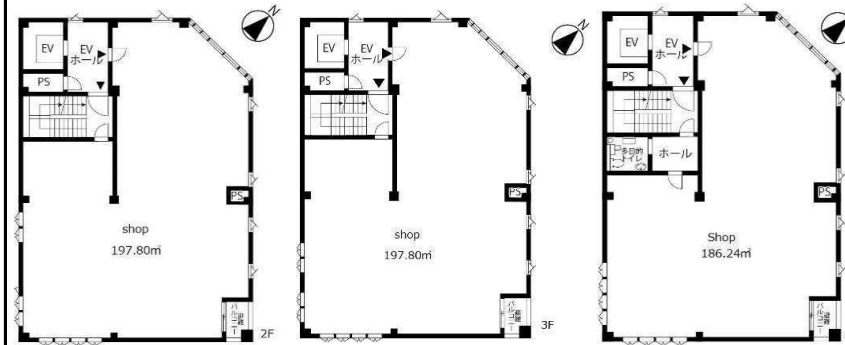
西川口メイン通りに面したインテリジェンスビル！

名称
最寄駅

小澤ビル

西川口

駅



1F:コンビニエンスストア



【物件概要】

名称	小澤ビル		保証金	賃料の 6 ヶ月分 (非課税)		
所在地	埼玉県川口市並木2丁目1-6		償却	無し		
交通	京浜東北線西川口駅徒歩3分		礼金	賃料の 1 ヶ月分 (税込)		
構造規模	鉄骨造陸屋根4階建		更新料	新賃料の1ヶ月分 (税込)		
竣工年月	2022年 10月 (予定)		更新事務手数料	新賃料の1/4ヶ月分 (税込)		
階数	区画	契約面積	賃料 (税込)	共益費 (税込)	引渡時期	備考
2	201	197.80 m ² (59.83 坪)	1,100,000 円	賃料に含む 円	2022年10月上旬頃	スケルトン
3	301	197.80 m ² (59.83 坪)	770,000 円	賃料に含む 円	2022年10月上旬頃	スケルトン
4	401	186.24 m ² (56.33 坪)	660,000 円	賃料に含む 円	2022年10月上旬頃	スケルトン

【注意事項】

- 現況と本募集図面に相違がある場合は現況を優先します。
- 消費税変更の際は新しい税率が適用されます。
- 入居審査に伴い、外部機関へ信用調査を依頼する場合や賃貸借保証委託契約の締結が条件となることがございます。
- 建物に館内規則がある場合には、規則を遵守して頂きます。
- 使用する用途に関連する法規は遵守して頂きます。
- 賃貸借契約の締結に伴い、規定の手数料を申し受けます。
- 契約期間： 3 年間 (以降、 3 年間ごとの合意更新。)
- 看板業者指定あり